

Made in Germany künftig vor allem durch Fachwissen

Mit Know-how und Flexibilität will Xenterio auf dem Markt der Telekommunikation punkten

Der Markt für Telekommunikation ist weltweit groß. Die Entwicklung der Produkte läuft immer rasanter ab. Die regionale Dienstleisterin und eine der Top Ten dieser Branche in Europa, die Xenterio GmbH im Offenburger Industriegebiet West, hat die Märkte genau im Blick. Was hier im Unternehmen hergestellt wird, ist schon heute aufs höchste innovativ.

So ist Xenterio Hersteller der weltweit ersten digitalen Antenne von Sendemasten für den Mobilfunk. Diese Antenne ist wartungsfrei. Dahin geht der Trend. Zudem sollen die Erzeugnisse immer weniger Energie verbrauchen. „Das ist wie beim Auto, das heute auch nur noch alle 30 000 Kilometer zum Kundendienst muss“, beschreibt Vertriebschef Maik Regenbrecht die Entwicklung.

Digitale Produkte, wie sie Xenterio fertigt, laufen bis zu 25 Jahre im Markt. Sie funktionieren immer. Es werden hin und wieder nur Teile ausgetauscht. Jedoch befindet sich in den Erzeugnissen schon jetzt eine Redundanz, das heißt: fällt ein Teil aus, übernimmt ein anderes dessen Funktion. Der Kunde hat also immer eine Verbindung. „Früher hing die gesamte Elektronik am Mast. Wenn es da einen Störfall gab, war alles mausetot. Das ist

Vergangenheit“, erläutert der Diplom-Ingenieur.

Xenterio fertigt intelligente und anspruchsvolle Produkte. „Wir sind nicht im Low Cost-Bereich anzusiedeln. Diese hochwertigen Produkte passen zu uns und unserem hohen Qualitätsstandard. Der Kunde verlässt sich schließlich auf uns.“ So kann das Unternehmen schon heute längere Garantien auf seine Erzeugnisse geben.

Wie entwickeln sich die Märkte? Gerade jetzt in Zeiten des Dollarverfalls wird Deutschland als Produktionsort immer interessanter. „Damit steigt unser Wettbewerb“, auch wegen eines Höchst-

maßes an Flexibilität. „Das ist unsere Chance im Bereich der Dienstleistungen. Denn für Japaner und Chinesen ist die Lieferzeit viel zu langfristig. Angesichts Lieferzeiträumen von sechs Wochen können die hiesigen Löhne auch weiterhin höher sein: Wir liefern in drei Tagen.“, sagt Regenbrecht.

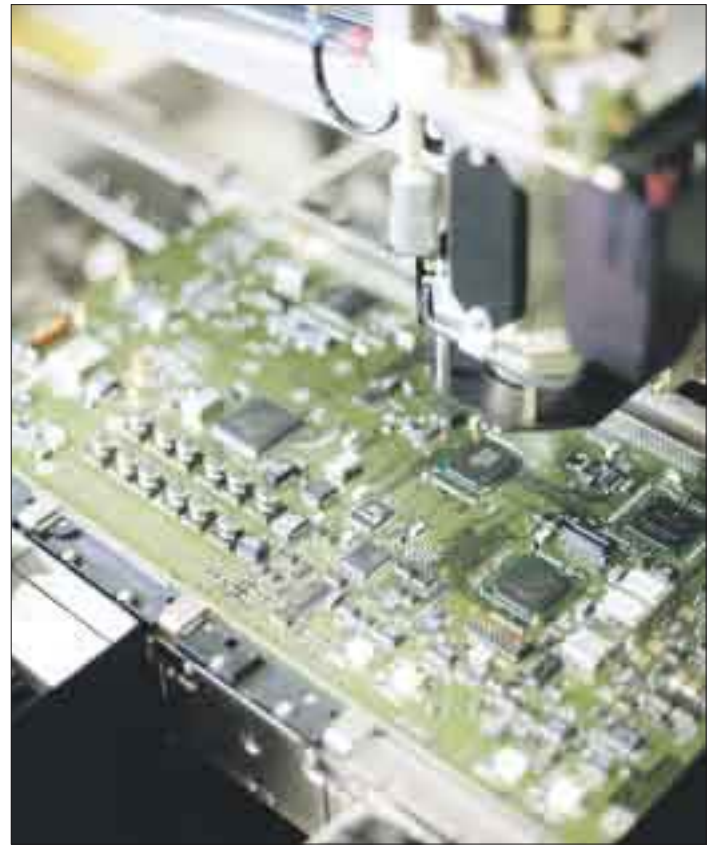
Made in Germany wird in Zukunft vor allem auch Know-how sein. Aber auch am Standort in Offenburg ist man auf einen hohen Anteil an Ingenieuren und Facharbeitern angewiesen. Damit der eigene Anspruch eines hoch innovativen Unternehmens bleibt, werden derzeit 30 junge Menschen ausgebildet. Ein enger Kontakt

zur Hochschule Offenburg garantiert den Wissenstransfer.

Xenterio sieht im Dreiländereck sehr gute Chancen: „Schweiz und Österreich sind nicht gerade preiswert. Das ist für uns sehr interessant.“ zudem gibt es in der Region einen hohen Bedarf an Elektronik. Es ist erklärtes Ziel des EMS-Dienstleisters, das Geschäft hier und in den angrenzenden Ländern wie Frankreich auf 40 Prozent auszuweiten. Heute liegt der Umsatz derzeit nur bei 20 Prozent.

Aus diesem Grund und wegen ihrer guten Anbindung ist die Ortenau und insbesondere Offenburg für Xenterio ein guter Standort. „Für unsere Kunden aus aller Welt sind wir gut erreichbar.“ Flughäfen in Zürich, Basel, Karlsruhe, Stuttgart, Frankfurt sowie die Nähe zu Autobahn und Wasserstraße Rhein machen die Ortenau attraktiv. Außerdem sitzen viele potenzielle Kunden sozusagen vor der Haustür.

„Aber viele Firmen kennen uns noch nicht. Das wollen wir ändern“, bekräftigt Maik Regenbrecht. Denn es ist erklärtes Ziel des Unternehmens, dessen Existenz nicht nur auf ein oder zwei Schultern zu stützen, sondern mindestens 30 Kunden in der Region zu finden. Das sichert langfristig auch die 360 Arbeitsplätze.



Automatisierung ersetzt nicht den Bedarf an Facharbeitern und Ingenieuren. Foto: st



Ganz ohne Handarbeit geht es bei aller Automatisierung nicht, erst recht nicht in der Qualitätssicherung. Foto: st

Moderne Technik für Luft- und Raumfahrt

Kennzahlen von Xenterio in Offenburg

Mitarbeiter : 360
Umsatz 2007: 119 Mio. Euro
Exportanteil: 80 Prozent

Produkte: SMD-Bestückung, Test-Engineering, New Product Introduction, Montage, Endfertigung

Komplettservice inklusive Materialeinkauf, Logistik und Zollabwicklung
Elektronik für die Automatisierungstechnik, Vortriebstechnik, Medizintechnik, Militärtechnik sowie Luft- und Raumfahrttechnik.

Diese Küchen müssen raus!



ALNO

SIEMENS

SCHOCK

- moderne Küchenplanung
- warme Farben
- Vanille-Kirschbaum Optik
- Sitzecke direkt an der Arbeitsplatte
- elegante Beleuchtung
- SCHOCK Spüle in Vanilleoptik
- Siemens Geschirrspüler
- Siemens Kochfeld

~~vorher 11.000,-~~

7.490,-



ALNO

SIEMENS

- Hochwertige Holznachbildung
- Stauraumwunder
- Siemens Geschirrspüler
- Siemens Backofen (mit Selbstreinigungssystem)
- Siemens Mikrowelle
- Glaskeramikkochfeld
- Rolladenschrank mit vormontierten Stromanschlüssen
- Theke als Raumteiler
- Mülltrennsystem (automatisch ausfahrbar)

~~vorher 12.990,-~~

9.490,-



NEFF

weltmann

- Mint-Lackfront
- Arbeitsplatte in modernem Nussbaum
- Abzughaube mit Glasschirm
- Mikrowelle
- Kühl-Gefrierkombination
- Elektroherd
- Glaskeramikkochfeld

~~vorher 8.990,-~~

5.490,-



Küchen BRAUN

♥ Kochen ist Leidenschaft



Die Schauenburg ist das Wahrzeichen der Stadt Oberkirch und beliebtes Ausflugsziel im Renchtal. Foto: st



Auf Schloss Staufenberg in Durbach wird gerne gefeiert, Wanderer genießen von hier den Blick in die Rheinebene. Foto: st

Weinparadies Ortenau

Die Veranstaltungsreihe Ortenau Select, mit außergewöhnlichen Events rund um die Themen Wein und Genuss, hat sich als feste Größe in Baden-Württemberg etabliert“, erklärt Gunia Wassmer vom Weinparadies Ortenau. Sie ist Leiterin der Sparte Weintourismus und weiß genau, welche Bereiche in Zukunft eine tragende Rolle spielen werden: Die Badische Weinstraße wird von Weinwirtschaft und Tourismus als bedeutende deutsche Ferienstraße vermarktet. Eine zentrale Incomingagentur, als Anlaufstelle für Gäste und Reiseveranstalter, vermarktet Weinreisen in die Ortenau weltweit. Ein gemeinsamer Schaukeller mit angeschlossener Vinothek bildet das Schaufenster Ortenauer Weine und regionaler Produkte. Die Ortenauer Wein-Akademie bietet Seminare für Besucher, Interessierte und Fachleute. Experten aus der Toskana, dem Bordeaux und aus Südtirol informieren sich vor Ort. Entlang des Ortenauer Weinpfad erlebte der Wanderer neben der Reblandschaft und den Weinbaubetrieben Genuss für alle Sinne. Skulpturen, Bilder und Musik finden sich an der Wegstrecke. Das Weinparadies Ortenau bietet Weinproben an besonderen Orten: am Fluss, in der Burgruine, im historischen Dampfzug.

Region muss künftig mehr auf Touristen aus Frankreich eingehen

Für Christopher Krull gehört die Ortenau unbedingt zur Attraktivität des Schwarzwaldes

Um auch in Zukunft leistungsfähig zu sein, schlossen sich vor fast drei Jahren die Tourismusverbände Nord, Mitte und Süd zur Schwarzwald Tourismus GmbH mit Sitz in Freiburg zusammen. Geschäftsführer Christopher Krull zeigt auf, worin in Zukunft die Hauptaufgaben liegen.

Die Ortenau ist stark vom Tourismus geprägt. Wie kann dieser wichtige Wirtschaftsfaktor noch weiter gestärkt werden?

● Ein wichtiger Baustein für eine Stärkung des Standortfaktors Tourismus wird die Verbesserung der Qualität der Hotelbetriebe sein. Hier hat die Schwarzwald Tourismus GmbH mit der Service-Initiative bereits vor sieben Jahren wichtige Akzente gesetzt. Dies ist jedoch weiterhin eine der wesentlichen Herausforderungen für die Zukunft.

Wie können künftig noch mehr Touristen für die Ortenau begeistert werden?

● Touristische Anbieter werden künftig weitere Kunden gewinnen, wenn sie sich stärker auf ausländische Gäste einstellen. Die Franzosen nehmen seit Jahren sowohl bei den Ankünften als auch bei den Übernachtungen stark zu. Hier ist die TGV-Verbindung ein

Pluspunkt für französische Touristen, die für einen Urlaub in den Schwarzwald kommen möchten. Hier kann die Ortenau profitieren, indem Anbieter verstärkt auch Angebote in französischer Sprache entwickeln. Von Vorteil wird es dann aber auch sein, wenn französisch gesprochen wird. Der Schwarzwald wird sich künftig noch viel stärker auf den französischen Markt einstellen müssen.

Worin sehen sie die Schwerpunkte der touristischen Arbeit?

● Schwerpunkt, insbesondere in den Weinregionen des Schwarzwaldes, wird der Ausbau des Weintourismus sein. Mit dem Interreg-Projekt „Weintourismus in Baden und im Elsass“, das im Juli 2008 mit mehr als 20 grenzüberschreitenden Pauschalen erfolgreich beendet wurde, sind die ersten weintouristischen Angebote für eine gemeinsame Vermarktung zusammengeführt worden. In der Zusammenarbeit mit dem Elsass wird es weiter

ein touristisches Potential insbesondere für die Bewerbung überregionaler Märkte, wie zum Beispiel Großbritannien, geben. Ein Beleg für die wachsende Bedeutung des Weintourismus in der Ortenau sind die weintouristischen Veranstaltungen im Rahmen von „Ortenau Select“ und die Ausbildung von inzwischen mehr als 20 Weinguidees für Genussurlauber. Dennoch haben beispielsweise die Toskana, Südtirol und das Bordeaux die Nase bei diesem Thema vorn. Hier hat die Ferienregion noch viel touristisches Potential. Auch das Thema „Rad“ ist neben Wandern, Essen, Trinken und Wellness eines der vier Schwerpunkt-Themen bei der Vermarktung der Ferienregion. Gerade in der Oberrheinregion können künftig noch stärker die Genussradler beworben werden. Die sanften Hügelländer der Vorbergzone und die landschaftlich attraktiven Radstrecken entlang des Rheins sind ein Paradies für

Genussradler. Mit dem Thema Genuss-Radeln lässt sich auch ideal sanfter Tourismus beziehungsweise Ökotourismus verbinden. Mit dem Rheinauen-Radweg zwischen Drusenheim und Karlsruhe ist eine 90 Kilometer lange Rundstrecke beiderseits des Rheins entstanden. Radwege wie dieser können künftig touristisch noch stärker vermarktet werden, wenn es entsprechende Urlaubsangebote dazu gibt. Das Thema Rad und Rhein sollte künftig noch stärker ausgebaut werden, um zu anderen erfolgreichen Flusslandschaften wie Elbe und Donau aufzuschließen.

Was zeichnet die Ortenau als touristische Destination aus?

● Die Oberrheinregion und damit auch die Ortenau sind für die Attraktivität der Ferienregion Schwarzwald ein großer Pluspunkt. Was die Ferienregion Schwarzwald im Südwesten ausmacht, ist die landschaftliche Vielfalt auf engstem Raum: Nur wenige Kilometer trennen Reben und Obstbaumwiesen, Rheinauen und Ackerfluren von den Schwarzwaldbergen und ihren Tälern. Hier wird die Ortenau künftig unter der neuen Dachmarke Schwarzwald noch stärker integriert werden. ds



Christopher Krull, Geschäftsführer Tourismus GmbH.

Bundesweit fest als Urlaubsziel etabliert

Oberkirch liegt 2020 in gefragter Mountainbikeregion

Bis zum Jahr 2020 wird sich in Oberkirch die Zusammenarbeit zwischen Gastgebern und Touristikern immer weiter vertiefen. Das Renchtal wird sich als ein bundesweites Urlaubsziel im Bewusstsein der Menschen fest etabliert haben. Die erfolgreiche Zusammenarbeit von Gastgebern und Touristikern wird sich auch an den vielen ausländischen Urlaubsgästen ablesen lassen.

Gerade im Bereich Wandern wird sich Oberkirch gemeinsam mit den anderen Städten des Renchtals neu positionieren.

Auch wird dann Oberkirch in einer gefragten Mountainbikeregion liegen, die dann eventuell über ein eigenes Sportereignis in dem Bereich verfügen wird.

Dank der dann verkehrsberuhigten Innenstadt wird Oberkirch eine gefragte Einkaufsstadt mit weiteren attraktiven Geschäften sein.

Der Tourismus in Oberkirch zeichnet sich durch innovative und vielfältige Angebote aus. Auch im Jahr 2020 gibt es noch viel Neues in Oberkirch zu entdecken.



Europa-Park wächst und wächst

Der Europa-Park Rust ist das wohl bekannteste touristische Ziel im Ortenaukreis. Der Park wächst stetig, mit der kommenden Saison geht eine neue Achterbahn in Betrieb und ein neuer Themenbereich wird eröffnet. Für die Zukunft ist man mit Optionsflächen bestens vorbereitet, angedacht sind Wasserlandschaften und ein Caravan-Platz. Konkrete Pläne nennt der Europa Park jedoch nicht. Foto: st

Bewährtes bewahren, Trends nachgehen

In Zukunft mehr ausländische Gäste in Gengenbach

Gengenbach ist nach Rust der Ort mit den meisten Übernachtungen (225 000) in der Ortenau und hat mit 1,2 Millionen Tagesbesucher eine enorme touristische Bedeutung. Das Verhalten von entsprechender Infrastruktur ist für den Gast selbstverständlich, so Lothar Kimmig, Geschäftsführer der Gengenbach Kultur- und Tourismus GmbH. Doch man dürfe sich nicht nur auf Bewährtes verlassen, sondern müsse auch Trends nachgehen, die zum Umfeld und zum Ort passen, – etwa Nordic

Walking, Mountainbiking, Wandern auf Themenwegen, Nutzung von GPS, Kooperationen und die Bündelung von Kräften werden in Zukunft immer wichtiger. Die Anzahl an ausländischen Gästen wird steigen. Aufgrund der demografischen Entwicklung wird zum Beispiel auch Barrierefreiheit nachgefragt werden. Die Landschaft wird weiterhin im Vordergrund stehen, ebenso das Erlebnis auf der einen und die Ruhe auf der anderen Seite. Wichtig aber ist: Es muss authentisch und ehrlich sein.

Faltanlagen



Jedes noch so schwierig erscheinende Problem gehen wir mit Sorgfalt an.

Entscheidend ist die Kreativität unserer Mitarbeiter und die Flexibilität unseres Aluminium-Profilsystems.

Klimaanlagen



Die Zeiten, in denen der Wintergarten möglichst viele Öffnungsmöglichkeiten haben musste, um den Hitzestau abzuleiten, gehören der Vergangenheit an.

Der moderne HILBERER-Wintergarten zeichnet sich durch höchsten Wohnkomfort aus.

Klimaanlagen der neuesten Generation erhöhen die Wohnqualität durch 4-fache Funktion:

- Kühlen
- Heizen mit Luftwärmepumpe
- Luftentfeuchtung
- Luftreinigung

Markisen



Wo viel Licht ist, muss auch viel Schatten sein!

So erfreulich die Sonneneinstrahlung bei Fenstern und Wintergärten auch sein mag – in den heißen Sommertagen ist eine Außenbeschattung unverzichtbar.

Vom Wintergarten bis zur Terrasse, vom Bürogebäude bis zum Geschäft – mit unserer Riesenauswahl an Markisen und Markisenstoffen lassen sich nicht nur unerwünschte Sonnenstrahlen abhalten, sondern auch gestalterische Akzente setzen.

Haustüren



HILBERER-Haustüren und Haustürvordächer sind in Qualität, Design und Sicherheit ein Schmuck für jedes Haus.

Wir über uns

Der Gewerbebetrieb der Familie Hilberer blickt auf eine lange Tradition zurück. Seit 1970 ist ein leistungsstarker Handwerksbetrieb entstanden.

Auf mehr als 2000 m² Produktionshallen, Lager und Ausstellung werden mit modernsten Maschinen Produkte zur Wertsteigerung des Hauses gefertigt. Dabei wird von der Planung bis zur Montage nichts dem Zufall überlassen.

Ein Team von erfahrenen Fachleuten gewährleistet einen reibungslosen Ablauf nach der Devise

„Alles aus einer Hand“

- ~~X~~ Wintergärten
- ~~X~~ Faltelemente
- ~~X~~ Haustüren
- ~~X~~ Vordächer
- ~~X~~ Fenster
- ~~X~~ Markisen
- ~~X~~ Jalousien



HILBERER



Wintergärten und mehr

Johann Hilberer GmbH

Im Unteren Angel 46 · 77652 Offenburg
Tel. 07 81 / 2 44 30, 2 44 50 · Fax 2 44 45

Internet: www.hilberer-wintergarten.de
E-Mail: hilberer-wintergarten@t-online.de

Vom Bauerndorf bis zur attraktiven Gemeinde

Eckartsweier und Hesselhurst sind florierende Ortsteile von Willstätt

Eckartsweier veränderte sich immer stärker von einem reinen Bauerndorf zu einer florierenden Gemeinde. Eckartsweier besitzt mit dem evangelischen Kindergarten, der Grundschule, einer Mehrzweckhalle und verschiedenen Einkaufsmöglichkeiten für den täglichen Bedarf sowie Handels-, Handwerks-, Gewerbe- und Industriebetrieben eine gute Infrastruktur. Im Dorf finden sich viele alte, gut erhaltene und gepflegte Fachwerkhäuser und Hakenhöfe, die für die Betrachter durchaus einen Ensemble-Charakter haben.

Durch die Kommunalreform von Baden-Württemberg wurde Eckartsweier zum 1. Januar 1974 in die Gemeinde Willstätt eingemeindet und verlor somit die politische Selbstständigkeit. Bei der Eingemeindung nach Willstätt erhielt Eckartsweier jedoch eine Ortschaftsverfassung, die der Ortschaft eine örtliche Verwaltung mit einem Ortsvorsteher und einem Ortschaftsrat von derzeit zehn Mitgliedern sichert. Auch eine Ortsverwaltung besteht noch, auf der viele Verwaltungsangelegenheiten erledigt werden können.

Die gute Wohnqualität und zentrale Lage wird durch das Angebot von 14 örtlichen Vereinen in sportlicher und kultureller Hinsicht ergänzt. Für das sehr intakte Vereinsleben mit teils vorbildlicher Jugendarbeit ist Eckartsweier weit über die Gemeindegrenzen hinaus bekannt. Mit Sportanlagen für Fußball, Leichtathletik, Tur-

nen und die Schule wird auch der Bevölkerung ein breit gefächertes Angebot an Sportmöglichkeiten geboten. Gut ausgebaute Rad- und Spazierwege in Wald und Flur rund um Eckartsweier dienen nicht nur der eigenen Bevölkerung zur Naherholung. Darüber hinaus sind im Ortsteil Eckartsweier auch mehrere gut geführte Speisegaststätten mit Übernachtungsmöglichkeiten vorhanden.

Neben dem alten Ortskern und den bereits älteren Baugebieten wurden in den vergangenen Jahren immer wieder Baugrundstücke zur Verfügung gestellt. Aktuell werden zur Zeit im Gewann „Goredsmatt“ 32 neue Bauplätze erschlossen.

Im nordöstlichen Teil der Ortschaft Eckartsweier befinden

sich die Gewerbegebiete in denen unter anderem ortsansässigen Unternehmen Expansionsmöglichkeiten geboten wurden.

Als Besonderheiten befindet sich in Eckartsweier die staatliche anerkannte Physiotherapie-schule Ortenau mit internationalem Ausbildungszentrum, die sich heute in modernisierten Räumlichkeiten präsentiert. Auch die zwischen Eckartsweier und Hesselhurst gelegene Versuchsstation für Pflanzenzüchtung der Universität Hohenheim ist von überregionaler Bedeutung.

In den letzten Jahren steht Eckartsweier unter anderem durch die Partnerschaft mit der ungarischen Gemeinde Jerking, die Einführung eines Jugend-Ortschaftsrates und nicht zuletzt durch den Umbau



Ein Platz der Begegnung sowie für Kleinkunst und die Vereine ist das Waaghaus in Eckartsweier. Fotos: st



Mit berechtigtem Stolz blickt der Ortsteil Hesselhurst auf die 700-Jahr-Feier in diesem Jahr zurück.

des Waaghauses zu einer Bürger- und Seniorenbegegnungsstätte im Fokus.

Ein großes Ereignis wirft aber schon jetzt seine Schatten voraus. Im Jahr 2016 begeht Eckartsweier sein 700. Jubiläum und dies wird im Hauerland natürlich gebührend gefeiert.

Hesselhurst ist ein beschaulicher aber lebendiger Wohnort, der sich durch seine zentrale und dennoch ruhige Lage hervorhebt. Bemerkenswert sind mehrere historische Gebäude und gut erhaltene Hakenhöfe im Dorf, ebenso wie umgebende Natur mit Wald, Feld und Gewässern. Die Gemarkungsfläche von Hesselhurst beträgt 439 Hektar, davon sind 134 Hektar Wald.

Die Eingemeindung Hesselhursts zur Gemeinde Willstätt erfolgte im Zuge der Kommunalreform am 1. April 1973. Die Ortschaftsverfassung sicherte Hesselhurst aber neben der Ortsverwaltung auch einen Ortsvorsteher und Ortschaftsrat, der derzeit acht Mitglieder zählt. In einem schmucken

Fachwerkhäuser ist der eingruppierte Kindergarten untergebracht. Die Grundschulkinder besuchen schon seit vielen Jahren die Grundschule in Eckartsweier. Im ehemaligen Grundschulgebäude betreibt der Ortenaukreis eine Sonderschule für Geistigbehinderte.

Vielfältig und gut geführt ist die Gastronomie in Hesselhurst, die neben einigen kleineren und mittleren Handwerks-, Gewerbe- und Dienstleistungsbetrieben Arbeitgeber im Ort sind. Aber auch Landwirtschaft wird in Hesselhurst noch betrieben. So ist Hesselhurst in der Hauptsache Wohngemeinde. Mit kleinen Baugebieten und der Schließung von innerörtlichen Baulücken wird der Wohnungsbedarf der Hesselhurster Bevölkerung gedeckt.

Schmuckstück ist die Freizeitanlage am Waldrand mit Mehrzweckhalle, Sportgelände, Sporthaus, Fischerhaus und Grillplatz. Auch viele alte Fachwerkhäuser, die mit viel Liebe renoviert wurden, sind in ganz Hesselhurst zu finden.

Den kleinsten Ortsteil der Gemeinde prägen heute ein reges Vereinsleben, Eigen-Initiative und Zusammenhalt. Besondere Tradition haben in Hesselhurst die Theateraufführungen der örtlichen Theatergemeinschaft.

Viele Projekte, wie der Einkaufsladen, der neue Grillplatz, Spielplätze, Bürgersaal oder der einstige Kampf gegen den Bau eines Gefängnisses auf dem Gelände des ehemaligen Munitionslagers im Wald bei Hesselhurst geben Zeugnis von Entschlossenheit und Engagement der Hesselhurster.

Im Jahr 2008 stand Hesselhurst ganz im Zeichen der 700-Jahr-Feier. Mit großem Stolz können die Hesselhurster auf die Festlichkeiten und insbesondere das große Dorffest im Sommer zurückblicken. Drei Tage lang wurde in der neu gestalteten Hesselhurster Dorfmitte und in den Straßen gefeiert. Durch den überwältigenden Besucherzuspruch zeigte sich die Beliebtheit Hesselhursts und seiner Bevölkerung.

Holzmann IMBISS Industriegebiet Holzmatt
Tannenstraße 23
Eckartsweier (Nähe Orsay)

Industriegebiet Holzmatt · Eckartsweier

Bei einem Stop an unserem Imbiss treffen Sie auf einen Ort der Gastlich- und Gemütlichkeit.

Lassen Sie sich in unserer Pavillon-Ausstellung mit vielen antiken Accessoires inspirieren.

Verwöhnen Sie ihr Haus

scheer
EDELSTAHLVERARBEITUNG GMBH

Gewerbestraße 17 | 77731 Willstätt-Eckartsweier
Telefon 07854 9870-0 | Fax 07854 9870-20
www.scheer-edelstahl.com

Bross & Pliwischkies GmbH
Internationale Spedition

Wir bieten...

- Overnight-Transporte nach England
- ganzjähriger Spanienverkehr
- 24-Stunden-Service bundesweit
- europaweite Ladungsverkehre

Ortenaustr. 1, 77731 Willstätt-Hesselhurst
Tel. 07852 - 9374-0 Fax. 07852 / 9374-15

Spezialist für Ihre ENTSORGUNGSWÜNSCHE

FACKELMANN
CONTAINERDIENST & Recycling

Wolfsgras 6,
77731 Willstätt-Eckartsweier
TELEFON: 078 54 / 6 41
FAX: 9 13 37
www.fackelmann-container.de

Birgit Adler
Hofstattstraße 11
77731 Willstätt-Eckartsweier

Terminreservierung unter
Telefon 0 78 54 / 4 31

Emely's
Naildesign

Willstätt-Eckartsweier, Willstätter Str. 10
Tel. 01 79 / 142 23 48 oder 07854 / 445

Jeden Sonntag ab 17 Uhr
Gruppen ab 15 Personen auch an sonstigen Tagen · Dienstag Ruhetag

Rahmkuchen vom Holzbackofen

Gasthaus »Linde«
Eckartsweier
Telefon 0 78 54 / 3 55

- Zimmerarbeiten
- Altbausanierung
- Dacheindeckung
- Holzrahmenbau
- Carport
- Dachflächenfenster
- Asbestentsorgung

ZIMMEREI WALTER

Ortenaustr. 5/20
77731 Willstätt-Hesselhurst
Tel.: +49-(0)-78-52/-93-99-34
Fax: +49-(0)-78-52/-93-99-35
Mobil: +49-(0)-1-73/-8-50-05-01
eMail: info@zimmerer-walter.net
Web: www.zimmerer-walter.net

Bistro Mombasa
Der Treff für nette Leute in Willstätt-Hesselhurst.
Ortsmitte Hesselhurst · Ortenaustraße 47 · 77731 Hesselhurst

- super Musik
- versch. Biersorten
- Cocktails

Täglich

Wir haben täglich ab 16.00 Uhr geöffnet · Tel.: (07852) 1899
sonntags von 10 - 14 Uhr
Frühstücken

Wir haben unsere Leistungspalette erweitert:

- sämtliche Elektroarbeiten
- Hausgeräte-Service (Beratung-Verkauf-Reparatur)
- Klimaanlagen

H.C. Sartisohn

- SANITÄR
- BAUBLECHNEREI
- HEIZUNG
- KUNDENDIENST
- SOLARANLAGEN
- MODERNE BÄDER
- GEBÄUDEENERGIEBERATUNG
- ELEKTRO

Gewerbestraße 1 · 77731 Willstätt-Eckartsweier
Telefon 0 78 54 / 17 10 · Fax 0 78 54 / 78 12
www.sartisohn-haustechnik.de

Ihre Kleinanzeigen bequem und einfach im Internet aufgeben.
www.stadtanzeiger-ortenau.de

STADTANZEIGER **GULLER**
Die Wochenzeitung der Ortenau Die Sonntagszeitung der Ortenau

Midi-Land
Gewerbestraße 18-20
77731 Eckartsweier
Tel.: 07854-9609 50

Musik Instrumente

STADTANZEIGER **DER GULLER**
Die Wochenzeitung der Ortenau Die Sonntagszeitung der Ortenau

Sie haben **Jubiläum**, **Tag der offenen Tür** oder ein **Event** und wollen dies publik machen.

Wir helfen Ihnen gerne.
Brunhilde Lentz · 0 78 51 / 93 30 -22
Jörg Frei · 0 78 51 / 93 30 -21

Wirtschaftlicher Aufschwung durch angesiedeltes Gewerbe

144 Gewerbeanmeldungen sind im Willstätter Ortsteil Sand registriert

Charakteristisch und einmalig ist der schöne Turm der Sander Kirche – fährt man von Offenburg über Griesheim nach Kehl, hat man eine schöne Sicht auf dieses Bauwerk. Der Turm steht an einer wichtigen Kreuzung wie ein Wachturm am Eingang des Hanauerlandes. Schon die Römer machten hier Station, bevor sie entweder ins Kinzig- oder ins Renchtal aufbrachen.

Sand hat sich in den zurückliegenden Jahren mehr und mehr zu einer Wohngemeinde entwickelt. Einen großen Anteil am wirtschaftlichen Aufschwung der Gemeinde hat Sand durch die als Gewerbegebiete ausgewiesenen Flächen in Richtung B28/Willstatt erhalten. 144 Gewerbeanmeldungen sind im Ortsteil Sand registriert. Viele Einwohner haben hier ihre Arbeitsplätze, etliche pendeln aber auch in die umliegenden Städte und Gemeinden. Im Ort vorhanden sind der kommunale Kindergarten, die Grundschule, eine Bäckerei

und Handwerksbetriebe. Weitere Infrastruktureinrichtungen befinden sich im nahe gelegenen Willstatt, das heute nur durch die B28 räumlich getrennt ist. Sportanlagen sowie die Mehrzweckhalle und Vereinsräume bieten der Bevölkerung und den 14 Vereinen ein breit gefächertes Angebot an Sport- und Freizeitmöglichkeiten. Bekannt ist Sand insbesondere durch die Erfolge des SC Sand im regionalen und nationalen Damen- und Mädchenfußball.

Darüber hinaus sind im Ortsteil Sand auch mehrere gut geführte Speisegaststätten, sowie der Campingplatz „Europa“ am östlichen Ortsrand in Richtung Autobahn A5.

Zur Eindämmung des Flächenverbrauchs in der freien Landschaft wurden in Sand in den vergangenen Jahren insbesondere innerörtliche Baugebiete und Baulücken zur Bebauung erschlossen. Viele junge Familien haben hier ein neues Zuhause gefunden.

Steffens blickt ins Jahr 2020

Bürgermeister Marco Steffens blickt für seine Gemeinde zuversichtlich in die Zukunft:

Die Gemeinde Willstatt genießt bereits schon heute eine hohe Lebensqualität. Es gilt also, diese weiterzuentwickeln und neue Akzente zu setzen, um die Attraktivität weiter zu steigern.

In den nächsten Jahren haben wir die Chance, mit Hilfe des Landessanierungsprogramms, in Willstatt eine neue, lebendige und attraktive Dorfmitte zu entwickeln. Davon profitiert die Kerngemeinde sowie die Ortsteile, da nur so die Kaufkraft nachhaltig in der Gemeinde gebunden werden kann.

Willstatt wird im Jahr 2020 davon profitieren, dass wir bereits heute weitsichtige Entscheidungen treffen, wie bsp. ein optimales Angebot für Familien. 2020 wird die sehr gut ausgestattete Bürgerstiftung dafür Sorge tragen, damit zukünftig zielgenau, unabhängig von finanziellen Zwängen, soziale und wirtschaftliche Innovationen in der Gemeinde projektbezogen gefördert werden können.

Das gibt eine positive Perspektive, in einer Zeit des demographischen Wandels. Die hervorragende Lage, eine ideale Infrastruktur, sowie eine flexible und unternehmerfreundliche Standortpolitik sollen dazu beitragen, dass bereits ansässige Firmen Willstatt als Standort- und



Marco Steffens.

Wohngemeinde weiterhin schätzen und darüber hinaus weitere Unternehmen hinzu kommen. Die größte Herausforderung wird jedoch darin liegen, die Region – bei sinkender Bevölkerungszahl in Deutschland – voran zu bringen. Das kann keine Gemeinde und keine Stadt für sich lösen, sondern nur in einem beherzten und ernst gemeinten Schulterschluss aller Gemeinden und Städte entlang des Oberrheins. Hierzu wird Willstatt gerne seinen Beitrag leisten.

Marco Steffens,
Bürgermeister Willstatt



Blick auf den Dorfplatz in der Sander Ortsmitte.

Technischer Fachhandel Sensenbrenner

Partner für Industrie und Handwerk. !!!

TFS

Berufsbekleidung | Schuhe | Kopfschutz | Augenschutz | Gehörschutz | Atemschutz | Headsets | Handschuhe | Werkzeug | Schrauben u. Befestigung | Schläuche u. Zubehör | Kunststoffartikel | Signieren | Erste Hilfe | Sicherheitsausrüstung | Reinigungsmittel | Handreiniger u. Handschutz | Chemikalien | Schmierstoffe ...

Hanauerstr. 12 | 77731 Willstatt-Sand
Tel: 07852 . 979 - 30 | Fax - 32
www.tech-fachhandel.de | service@tech-fachhandel.de

MENZER KAROSSERIE & LACK

Sander Straße 3 · 77731 Willstatt-Sand
Tel. 0 78 52/25 48 oder 9 78 00 · Fax 0 78 52/55 67
Abschleppdienst

Besuchen Sie unsere Ausstellung

Wohnidee Glas

- **Ganzglas Duschkabinen**
In Norm- und Sondergrößen inkl. Montage
- **Glastüren** • **Glasvordächer** • **Glastreppen**
- **Spiegel** • **Accessoires**

Öffnungszeiten: Mo. – Fr. 10 – 12, 14 – 16 Uhr, Sa. nach Vereinb.



Karl Arnoldt GmbH & Co.KG
Industriegebiet 2 · 77731 Willstatt-Sand
Tel. 0 78 52 / 91 76 -0
Fax 0 78 52 / 91 76 -33
www.Badischer-Glashandel.de
Service-Will@Badischer-Glashandel.de

Ihr Ansprechpartner: Bernd Hess · Tel. 0 78 53 / 5 46 · Mobil 0162/2 53 88 46

Birkmann

Meisterbetrieb
Fliesen · Platten · Mosaikleger

Hartmut Birkmann
Hanauer Straße 13 · 77731 Willstatt-Sand
Tel. 0 78 52 / 17 01
Fax 9 34 96 49



H. KÜHNLE KFZ Meisterbetrieb MOTORENCENTER

Autoreparaturwerkstatt · Kundendienst
Autoblecherei · Gebrauchtwagen

Timo Götte · KFZ-Techniker-Meister

Seit 1 Jahr in Willstatt-Sand

- Reparaturen von Kraftfahrzeugen aller Fabrikate
- Verglasung
- Pannendienst
- Karosseriearbeiten
- Reifen-Service und Reifen-Handel
- Klima-Service
- ASU und HAU

Öffnungszeiten: Mo. – Fr. 7.30 – 17.30 Uhr
Samstag 9.00 – 12.00 Uhr

77731 Willstatt-Sand · Hanauer Straße 6
Telefon 0 78 52 / 99 95 38 · Fax 0 78 52 / 17 41

Perfektion auf Rädern

Ihr Partner für

ökonomisches Fahren



Autogasumrüstung
an allen Fabrikaten

Rufen Sie uns an,
wir informieren Sie gerne!

Autohaus Schatz

Sander Straße 1, 77731 Willstatt

Telefon 078 52/91 56 -0

Fax 078 52/91 56 56

info@chevrolet-autohaus.de

www.chevrolet.de



bis zu 50% sparen!

MUSIC BOX

Willstatt-Sand
Telefon 0 78 52 / 14 20

Montag, Dienstag und Mittwoch geschlossen

Die Erlebnisgaststätte

zum Kennenlernen ab 18 – 80 Jahre.

Als Gast kommen, als Freund gehen!

Tägl. neue Unterhaltungsangebote

Tel. 0 78 52 / 20 77

JÄGER

Partner für Industrie
und Handwerk

Service
rund
um die
Schraube!

Schrauben-Jäger AG

Sander Straße 7

77731 Willstatt-Sand

Telefon 0 78 52 / 93 36 33

Telefax 0 78 52 / 93 36 55

Ihr Partner für Motorgeräte

Rasenmäher · Motorsägen · Heckenscharen
Motorsensen · Häcksler · Hochdruckreiniger

Der Stützpunkthändler

Wilfried Bohleber
Kundendienstwerkstatt · Schärfdienst
Brunnen + Zubehör
Hanauerstr. 80, Tel. 0 78 52 / 70 17
77731 Willstatt-Sand

WendlingBau

Zimmerei
Treppenbau
Innenausbau

77731 Willstatt-Sand
Eichhofstraße 38 – 40
Tel. 0 78 52 / 26 16
Fax 24 23

Das Reitermekka im Hanauerland

Gute Infrastruktur im Willstätter Ortsteil Legelshurst

Bereits seit 1960 veränderte sich die Gemeinde immer stärker von einem reinen Bauerndorf zu einer Wohngemeinde von derzeit circa 2300 Einwohnern mit vorrangigem Pendlerverkehr nach Willstätt, Kehl und Offenburg. Mit einem Kindergarten für vier Gruppen, einer Grundschule, einer Mehrzweckhalle und verschiedenen Einkaufsmöglichkeiten für den täglichen Bedarf sowie Handels-, Handwerks-, Gewerbe- und Industriebetrieben besitzt der Ortsteil Legelshurst eine gute Infrastruktur, deren Wohnqualität durch das Angebot von 17 gut funktionierenden Vereinen in sportlicher und kultureller Hinsicht weiter ergänzt wird.

Durch die Kommunalreform von Baden-Württemberg wurde Legelshurst zum 1. Januar

1975 in die Gemeinde Willstätt eingemeindet und verlor somit die politische Selbständigkeit. Bei der Eingemeindung nach Willstätt erhielt Legelshurst jedoch eine Ortschaftsverfassung, die der Ortschaft eine örtlich Verwaltung mit einem Ortsvorsteher und einem Ortschaftsrat von derzeit zwölf Mitgliedern sichert. Das Standesamt Legelshurst wurde trotz der Eingemeindung als selbständiges Standesamt mit der heutigen Bezeichnung „Willstätt-Legelshurst“ erhalten. Bis auf Grundbuchangelegenheiten können somit alle Verwaltungsangelegenheiten auf der Ortsverwaltung erledigt werden.

Die im Ortsteil Legelshurst vorhandenen Sportanlagen für Fußball, Leichtathletik, Turnen, Schießsport und Reitsport

bieten der Bevölkerung ein breit gefächertes Angebot an Sportmöglichkeiten. Insbesondere ist Legelshurst durch den Pferdesport mit seinen langjährigen Internationalen Turnieren (CSI) und dem seit einigen Jahren großen nationalen Dressurturnier in der gesamten Bundesrepublik und darüber hinaus bekannt geworden.

Darüber hinaus sind im Ortsteil Legelshurst auch mehrere gut geführte Speisegaststätten mit Übernachtungsmöglichkeiten vorhanden.

Neben dem alten Ortskern und den bereits älteren Baugebieten stellt die Gemeinde im Neubaugebiet „Feldhör 1“ des Ortsteils Legelshurst weitere Baugrundstücke zur Verfügung, die im Rahmen der gemeindlichen Vergaberichtlinien der Gemeinde Willstätt an



Häuser im typischen Hanauer Stil prägen mit das Ortsbild von Legelshurst.

Bauwillige veräußert werden. Im südwestlichen Gemarkungsteil der Ortschaft Legelshurst befindet sich in angemessenem Abstand zur Wohnbebauung auch das Gewerbe- und Industriegebiet „Herzthauen-Bärenbühl“ in einer Größe rund 22 Hektar mit einer Erweiterungsfläche von 2,9 Hektar. Darüber hinaus ist die Erschließung eines weiteren neuen Gewerbegebiets „Lehrwald“ mit einer Größe von 5,4 Hektar vorgesehen. Derzeit gibt es im Ortsteil Legelshurst etwa 750 Arbeitsplätze, die neben der einheimischen Bevölkerung von Einpendlern aus Nachbarorten und dem Elsass besetzt werden. Gut angebunden ist Legelshurst an den öffentlichen Personennahverkehr. Neben den Buslinien besteht eine sehr gute Schienenanbindung über die Ortenau-S-Bahn und die Metro-Rhin nach Kehl und Straßburg wie auch nach Offenburg.

Seit September 2007 bietet die Gemeinde in der kommunalen Kinderkrippe in Legelshurst die Betreuung von Klein-

kindern ab zwei Monaten bis drei Jahren an. Dank eines gemeinsamen Pilotprojekts mit dem Ministerium „Ländlicher Raum“, Vodafone und der Ge-

meinde Willstätt wurde in Legelshurst Anfang des Jahres 2008 mit UMTS auch ein schneller Zugang zum Breitbandinternet geschaffen.



Blick auf das Legelshurster Rathaus, mitten im Ortszentrum.



Legelshurst ist seit vielen Jahren für große Reit- und Dressurturniere bekannt. Fotos: st

Texastrieb
Willstätt-Legelshurst
06. Dezember Nikolausrock
Life Musik: Friends
Legelshurster Str. 43 · Telefon 078 52 / 93 64 87

aktiv markt Oberle
Legelshurst Tel. 078 52/935880 Fax 078 52/935881
Willstätt Tel. 078 52/2208 Fax 078 52/6016
Schutterwald Tel. 0781/9903210 Fax 078 51/9903211

DISCO-SHOWTIME
DIE MOBILDISCO
FÜR JUNG UND ALT.
MARKUS MILKE
MEISENSTR. 6 TEL.: 078 52 / 5095
77731 WILLSTÄTT- FAX: 078 52 / 5794
LEGELSHURST MOBIL: 0171/68 66 041
INFO@DISCO-SHOWTIME.DE WWW.DISCO-SHOWTIME.DE

BKI
Fachbetrieb energieeffizientes
Bauen und Sanieren
Hans Knobloch · Schierengstraße 50 a
77731 Legelshurst · Tel.: 07852 933758
p o s t @ b k i - k n o b l o c h . d e

TwinStar Riester-Rente
Eine der höchsten garantierten Renten plus Top - Rendite
Mit z. B. 26.000 Euro vom Staat

Fußpflegestübchen
-Fußpflege
-BS-Spangen
-Reiki
-Maniküre
-Beinthaarung
-Reflexzonenmassage
-Hühnerauge/Schwielen entfernen
-Hausbesuche nach Vereinbarung
-Geschenkgutscheine erhältlich
Inh. Denyse Probst Baas
Im Langgarten 14
77731 Willstätt-Sand
078 52 / 98 94 90

AXA
AXA Generalvertretung
Gütle/Feißt
77746 Schutterwald
Tel.: 07 81/9 32 29 60
Ihr Ansprechpartner
Edwin Lusch
77731 Willstätt-Legelshurst
Tel./Fax: 078 52/93 39 46
E-Mail: edwin.lusch@axa.de

Werbung bringt Erfolg!

SeifriET IT-Service
Durchgängige Lösungen - vom Arbeitsplatz bis zum Netzwerk
Ihr IT-Partner für ...
- PC-Hard- und Software
- Netzwerk- und Kommunikationstechnik
- Serverlösungen
- ausgereifte Sicherheitskonzepte
- Anbindung ans Internet - Virenschutz
- PC-Reparaturen aller Art
Bei uns wird SERVICE groß geschrieben!
SeifriET IT-Service
- IT die verbindet -
Computer Service Bolshurststraße 16 Tel: 07852-97300, 2106 Internet: www.seifriet.de
Inf: Lothar SeifriET 77731 Willstätt-Leg. Fax: 07852-2166 e-mail: service@seifriet.de

Enthammer
FAHRSCHULE
PARTNER DER ACADEMY FAHRSCHULE
Kehl-Sundheim · Legelshurst
01 73 / 650 40 16

FAHRZEUGTECHNIK RIES
KFZ - MEISTERBETRIEB
Sämtliche Reparatur- und
Wartungsarbeiten direkt,
günstig und schnell!
Kopier-, Laser- und
Druckservice.
Anruf genügt!
Legelshurster Str. 40a · 77731 Willstätt-Legelshurst · Tel.: 07852/999470
Handy: 0173/5430083

AK LOSE
Abbruch
Transporte
Erdarbeiten
77731 WILLSTÄTT-LEGELSHURST
TELEFON 078 52/71 95

Die Kraft der Sonne soll in Zukunft mehr genutzt werden

Sanierung, Baugebiete, Gewerbeflächen und Klimaschutz in Willstätt

Der Ortsteil Willstätt ist – nicht nur aus geographischer Sicht – der Kernort der Gemeinde. Als Kleinzentrum – zwischen den größeren Städten Kehl und Offenburg, soll er die Versorgung der Bürger der Gemeinde und des näheren Umfelds sicherstellen. Noch nimmt Willstätt diese Aufgabe nicht vollständig wahr. Auch aus diesem Grund wurde das Gebiet rund um die alte Mühle – sicher das prägnanteste Gebäude in Willstätt – in das Sanierungsprogramm des Landes aufgenommen. Ziel ist es hier zum einen, rund um die Mühle einen Dorfmittelpunkt mit Kommunalverwaltung und Geschäften und Dienstleistern zu schaffen, damit die Dorfmitte auch sichtbar und erlebbar wird. Ebenso innerhalb des Sanierungsgebiets wird im Gebäude der ehemaligen Post ein Vereins- und Begegnungszentrum entstehen, das sich dann wunderbar in den neuen „Dorfplatz“ integrieren lässt.

Zum anderen werden mit dem Bebauungsplan „Am alten Schlossplatz“ innerörtliche Lücken geschlossen und eine sinnvolle Nutzung der brachliegenden Gebäude angestrebt. Hier wird ein hochattraktives Baugebiet mitten im Zentrum geschaffen.

Gleichsam attraktiv, aber in naturnaher Ortsrandlage ist das Neubaugebiet „Romhürster Feld II“ direkt an der Kinzig, dessen erster Bauabschnitt nun erschlossen ist. Über die Hälfte der Bauplätze sind hier bereits vergeben.



Das neue Baugebiet „Romhürsterfeld II“ an der Kinzig.

Fotos: st

Gleichzeitig ist die Gemeinde jedoch auch darauf bedacht, maßvoll mit den Flächen umzugehen, da Willstätt durch die B28 und die Kinzig natürliche Grenzen der Ausdehnung gesetzt sind.

Die Infrastruktur in Willstätt ist hervorragend – seien es Kindergärten, Schule mit Ganztagsbetreuung, Sportstätten oder Vereinsräume. Das Schulzentrum mit Grund- und Hauptschule mit Werkrealschule sowie ein großes Angebot an Freizeit- und Sportmöglichkeiten bieten für Familien, Einwohner und die örtlichen Vereine optimale Bedingungen. 26 örtliche Vereine führen ein

breit gefächertes Angebot an sportlichen, kulturellen und sozialen Betätigungsfeldern für die Bevölkerung. Zentrum der Vereine ist die Hanauerlandhalle, in der auch Handballspiele und andere Großveranstaltungen stattfinden, sowie die an sie angebaute Trainingshalle und die unmittelbar dahinter liegende Schulsportanlage. Auch das Rosengartenstadion mit seinen beiden Rasenplätzen und den Tennisplätzen bietet optimale Voraussetzungen für Sport und Freizeit.

In Willstätt sind Einzelhandel, Handwerker, Dienstleister und sonstiges Gewerbe ebenso vertreten wie Ärzte, Apotheke und die zentrale Kommunalverwaltung. Ortsvorsteher und Ortschaftsrat kümmern sich um die ortsspezifischen Themen. Aufwärts geht es auch mit dem Willstätter Industriepark, in dem sich durch die offensive Vermarktung durch die Betreibergesellschaft B.I.W. wieder zahlreiche interessante Firmen angesiedelt haben.

Dies alles ginge jedoch nicht ohne die Willstätter Betriebe, die in allen Größen und Facetten vertreten sind. Sie sorgen zum einen dafür, dass die einheimische Bevölkerung genügend Arbeitsplätze vorfindet. Zum anderen ist die Gewerbesteuer eine wichtige Einnahme für die Gemeinde, ohne die die ganze Infrastruktur dauerhaft nicht zu halten wäre.

Willstätt ist auf dem besten Weg, eine klimafreundliche

Gemeinde zu werden. Mit der von der Deutschen Umwelthilfe unterstützten Imagekampagne „SolarLokal“ geht man in Willstätt etwa mit gutem Beispiel voran, setzt sich für eine stärkere Nutzung der Sonnenkraft ein. Auch weitere Aktivitäten und Kampagnen rund um erneuerbare Energien sowie die Einsparung von Energie werden folgen.

Neben der Wasserkraft der Kinzig, die von der Süwag hier in Willstätt bereits seit vielen Jahren in Strom umgewandelt wird, ist die Sonne gerade in der sonnenverwöhnten Ortenau ein besonders effizienter und verlässlicher Energielieferant. Dies haben auch in Willstätt bereits viele private Hauseigentümer, aber auch Betriebe und Landwirte erkannt und durch die Installation entsprechender Anlagen einen Nutzen daraus gezogen.

Damit noch mehr in Willstätt die Sonnenkraft als Geschenk des Himmels für sich nutzen, informiert die Gemeinde über die Möglichkeiten und Vorteile der Stromgewinnung. Und vor allem stellt man Kontakte zu den qualifizierten Handwerksbetrieben vor Ort her, die fachmännische Beratung und Umsetzung anbieten können. Aber auch die Gemeinde selbst stellt zukünftig, wo es möglich ist, Dächer an Investoren für die Stromgewinnung aus Solarenergie zur Verfügung. Das erste Projekt wurde bereits auf dem Dach der Sander Halle realisiert.



Rund um die Mühle soll der Dorfmittelpunkt entstehen.

ADAM

Bauunternehmung

Klaus Adam
Carl-Benz-Straße 15 · 77731 Willstätt
Telefon 0 78 52/23 84 · Fax 0 78 52/14 43
E-Mail: Adam-Bau@t-online.de
Internet: www.adam-bau.de

Klaus Golderer
Fliesen-/Platten-Mosaiklegemeister
Schulstraße 4
77731 Willstätt
Telefon 0 78 52 / 52 67
Telefax 0 78 52 / 93 46 74
Mobil 01 60 / 91 60 29 72

KLAUS GOLDERER
Fliesen-/Platten- und Mosaiklegemeister

- Wand- und Bodenbeläge
- Fassadenverkleidungen und Mosaikarbeiten
- Natur- und Kunststeinverlegung
- Balkon- und Terrassensanierung

MK Reinigungsservice
Glasreinigung · Unterhaltsreinigung
Bauschlussreinigung · Teppichreinigung
Marie-Luise Krieg Tel.: 07852-999899
Kinzigstr. 7 77731 Willstätt Handy: 0172-6245203

- Reinigungskräfte gesucht -

Elektro-Buchy
Haus- und Industrieanlagen
SPS-Programmierung
Färberstraße 10
77731 WILLSTÄTT
Telefon 078 52/52 43
Telefax 078 52/50 96

Ganz Elektrotechnik GmbH
Hauptstrasse 51 · 77731 Willstätt
Tel. 0 78 52 / 99 93 73 · Fax 0 78 52 / 99 93 75
ganz-elektrotechnik@t-online.de · www.ganz-elektrotechnik.de

Elektro Ferber
Installationsgeschäft, Photovoltaik
Verkauf von Elektrohaushaltsgeräten
Satelliten-Anlagen
77731 Willstätt · Hauptstr. 93 · ☎ 0 78 52 / 76 24 · Fax 29 09

Nachhilfe und Hausaufgabenbetreuung
LERNEN HOCH
NACHHILFE · SPRACHKURSE
ERWACHSENENBILDUNG
Mathe, Chemie, Physik, Biologie, BWL, Englisch, Französisch etc.
D. Kolb - Dipl. Ing. Chemie (FH) · Hauptstraße 42
77731 Willstätt · Tel: 07852-93 58 58

Ihr kompetenter Partner in Sachen Gesundheit
Lichtenberg-Apotheke
Willstätt · Hauptstraße 26
Tel. 0 78 52 / 22 72 · Fax 60 08
Apotheker Ralf Piekarski und Teau

Zum Teufel damit!
Kondensierbare Heizungen
Sanitärarbeiten
24 Std.-Service
WILLSTÄTT
☎ 07852/1088

FLIESEN
1 m x 0,50
IN DEN SCHÖNSTEN FARBEN.
STADTANZEIGER
Die Wochenzeitung der Ortenau

Krankengymnastik & Massage
Praxis Theo Lurk
laufend Rückenschul-Kurse
Schulstraße 2, 77731 Willstätt,
Tel. 078 52/18 17
altes Schulhaus (über der Sparkasse)
Aufzug · eigene Parkplätze

- + Krankengymnastik
- + KG Atemtherapie bei Mucoviszidose, Asthma und anderen Atemwegserkrankungen
- + Manuelle Kiefergelenkstherapie
- + Manuelle Therapie
- + Cranio-Sacraltherapie
- + Schwindeltraining
- + Manuelle Lymphdrainage
- + Klassische Massagetherapie
- + Fußreflexzonentherapie
- + Trigger-Punkt-Therapie
- + Bindegewebsmassage
- + Querfraktionen
- + Schlingentisch, Extensionen
- + Elektrotherapie, Ultraschall
- + Fango, Heißluft, Heiße Rollen
- + Kryo-therapie
- + Med. Fußpflege
- + Hausbesuche u.v.m.

Mann GmbH
Stahlbau Anlagenbau
Die Kompetenz in Stahl.
Mann GmbH
Stahl- und Anlagenbau
Carl-Benz-Straße 2
D-77731 Willstätt
Telefon +49 (0) 78 52/93 36 73
Fax +49 (0) 78 52/93 36 77
E-Mail: info@stahlbau-mann.de

Optimismus angesagt für Dreiergemeinde

Neues Versorgungszentrum in Goldscheuer auf der Agenda

Auch in der Dreiergemeinde Goldscheuer, Marlen und Kittersburg hat man im Jubiläumsjahr bereits Ideen, was in den kommenden zehn Jahren angegangen werden muss.

Nachbarschaft mit dem Elsass

„Die Versorgung von in Zukunft 5500 Einwohnern bedarf einer qualitätsvollen Sicherstellung. Am nördlichen Ortsrand von Goldscheuer soll deshalb ein neues Versorgungszentrum entstehen.“

Gibt Ortsvorsteher Richard Schüler zu Protokoll. Aus der Sicht der Bevölkerung und der gegebenen Investorennachfrage seien dafür ein Lebensmittelvollsortimenter, Drogerieangebot und ein kleineres Textilangebot notwendig. In einem

rechtskräftig festgestellten Bebauungsplan stünden 3600 Quadratmeter Verkaufsfläche zur Verfügung. Um eine optimale Grundstücksbebauung und Umsetzung der wünschenswerten Sortimente erreichen zu können, steht eine Bebauungsplanänderung an. Richard Schüler blickt trotz oder gerade wegen aller bevorstehenden Aufgaben zuversichtlich in die Zukunft:

„Die bisherigen und laufenden Anstrengungen werden uns in der erhofften positiven Entwicklung bestätigen. Die gute Nachbarschaft zum Elsass wird künftig noch mehr unser Leben beeinflussen. Als belastungsfähige Grundlage dient dazu die Verschwisterung mit Eschau. Noch stärker als bisher werden sich unsere Kinder in Kindergärten und Schule begegnen. Im Umweltbereich

sind unsere aktuellen Anreagungen auf Schaffung von Nahwärmeversorgung mit hohem regenerativem Energieanteil umgesetzt. „

Attraktive Wohnplätze

Unser lebendiges Vereinsleben und die Angebote in der Kulturfabrik, im Gemeindezentrum Kittersburg und dem noch zu schaffenden Folgegebäude „Adler Marlen“ werden uns ein ortsbezogenes Kulturangebot bieten. Arbeiten, Wohnen, Freizeit, Sport, Kultur, Naherholung und eine gesicherte Infrastruktur mit Versorgung, Ärzten, Apotheke, Physiotherapie werden die Dreiergemeinde zu einem attraktiven Wohnort machen. Optimismus ist angesagt.“



Zehn Krippenplätze für das Spatzennest

Der städtische Kindergarten „Spatzennest“ wurde ursprünglich dreigruppig mit einem Mehrzweckraum gebaut. Aktuell besuchen laut Ortsverwaltung 90 Kinder vom zweiten bis zum sechsten Lebensjahr in fünf Gruppen den Kindergarten. „Die gegebene Ganztagsbetreuung ist wesentliche Voraussetzung für die Entscheidung gewesen, den Kindergarten ab 2009 mit einem

Aufwand von 300 000 Euro um zehn Krippenplätze zu erweitern“, so Ortsvorsteher Richard Schüler. Mit staatlicher Förderung sollen diese Plätze in einem geschaffen werden. Mit der veränderten Angebotsstruktur ergeben sich in den Augen des Ortsvorstehers auch neue Chancen für den Katholischen Kindergarten „Don Bosco“ in Goldscheuer. Foto: lhb

Stätte der Begegnung und Betreuung im Plan

Ortszentrum Goldscheuer erfüllt Voraussetzungen

Seit zwei Jahren beschäftigt sich eine Arbeitsgruppe mit der Realisierung eines Begegnungs- und Betreuungszentrums in Goldscheuer. „Nicht der Bau eines Pflegeheimes, sondern die Sicherstellung von Betreuungs- und Pflegeleistungen in eigenständigen Eigentums- bzw. Mietwohnungen lautet das Ergebnis“, so Richard Schüler. Die Voraussetzungen im Ortszen-

trum seien gegeben. Die Vorbereitungen für die Gründung einer gemeinnützigen Genossenschaft seien nach der 725-Jahrfeier wieder angelaufen. Schüler: „Unsere Absicht ist es, unseren hilfs- und betreuungsbedürftigen Mitbürgerinnen und Mitbürgern weitgehende Eigenständigkeit mit Versorgungssicherheit zu ermöglichen.“ Die konkrete Bedarfserhebung steht an.



Die Nebelschleier lüften sich. Auf dem Gewerbegebiet Basic soll es voran gehen. Foto: lhb

Basic-Boom mit 1 000 Stellen angepeilt

Bautätigkeit hat dieser Tage bereits begonnen

Die Entwicklung der Ortschaft ist laut Verwaltung gesichert. Auf dem Gewerbegebiet „Basic“ wurde dieser Tage mit der ersten Bautätigkeit begonnen. Richard Schüler: „Drei weitere Investoren werden in den nächsten Monaten nachziehen.“ 1000 neue Arbeitsplätze erhofft er sich auf „Basic“. „Die neuen Arbeitsplätze werden die Nachfrage nach Bauplätzen, Miet- und Eigentumswohnungen er-

höhen. Mit jungen Familien mit Kindern werden wir Potentiale für die weitere qualitative Entwicklung unserer Kindergärten erhalten. Nicht zuletzt aber auch gute Voraussetzungen für unsere Grund- und Hauptschule mit Ganztagsbetreuung und mittleren Bildungsabschluss. Vielleicht hat sich bis dahin unsere Grund- und Hauptschule mit einer Realschule zu einem ortsnahe Bildungszentrum entwickelt?“

BITTIGER
Blechnerei · Installation · Gas & Wasser
Heizung/Solar · Photovoltaik · Wärmepumpen

Kittersburgerstr. 22 · 77694 Kehl-Goldscheuer
Tel. 07854/538 · Fax 7517 · Mobil 0171/9746041
e-mail: info@bittiger-kg.net · www.bittiger-kg.net

ELEKTRO-KRUSS ELEKTROFACHGESCHÄFT
ELEKTROINSTALLATIONEN - ELEKTROGERÄTE - ELEKTROHEIZUNGEN
KUNDENDIENST - SAT-ANLAGEN-PHOTOVOLTAIKANLAGEN - E-CHECK
Inh. Andreas Kruss
Kittersburger Straße 9 · Goldscheuer · Telefon 078 54 / 3 69

ÖKO SERVICE
Landschaftspflege GmbH

Lönsweg 7
77694 Kehl-Goldscheuer
Tel. 0 78 54/9 11 61

**Kommunalarbeiten
Grüngutrecycling
Erdarbeiten
Transporte**

Kostenlose Grüngutannahme aus privaten Hausgärten
(Kompostieranlage Marlen, Riedhöfe 4)
Öffnungszeiten: Mi. 14 - 18 Uhr und Sa. 8 - 12 Uhr

Gaststube
Zur alten Schmiede
Inh. Familie Henninger
77694 KEHL-GOLDSCHEUER
Tullastraße 5 - Telefon 0 78 54 / 2 12
ruhig gelegene Gartenwirtschaft

Öffnungszeiten:
Täglich: 10 - 13 Uhr, ab 16 Uhr
Samstag: ab 10 Uhr durchgehend
Sonntags Ruhetag.

Zur alten Schmiede
sep. Räumlichkeiten (ca. 45 Pers.) für Familien u. Betriebsfeiern
Auf Vorbestellung Spezialitäten aus Sri-Lanka

A. Bittiger
GIPSERGESCHÄFT
Innen- / Aussenputz
Wärmedämmung
Sanierungen

77694 Kehl-Goldscheuer · Schießrainstr. 1 · ☎ 07854/980316 · Fax 980318

STADTANZEIGER
Die Wochenzeitung der Ortenau

DER GULLER
Die Sonntagszeitung der Ortenau

Ihre Ansprechpartner:
Brunhilde Lentz
07851/9330-22
Jörg Frei
07851/9330-21

Stufen
Montage-Service

Fenster
Türen
Rollläden
Insektenschutz
Kundendienst
Montage

Herbstaktion mit tollen Angeboten
Von der individuellen Planung bis zur Ausführung

Mehr Service aus einer Hand!

Daniel Stufen
Kittersburger Str. 15
77694 Kehl
Tel./Fax 0 78 54 / 98 91 60
Mobil 01 70 / 812 54 57
e-mail montagestufen@t-online.de

AM

Härtere Hauck Süd GmbH
Waseneckstraße 5b · 77694 Kehl

WSD
Das Edelstahlzentrum

Technology GmbH
Waseneck Straße 7 · 77694 Goldscheuer
Telefon 0 78 54 / 98 72 70
Fax 0 78 54 / 98 72 81
E-Mail: info@wsdtechnology.de
http://www.wsdtechnology.de

- Edeltstahlgeländer
- Edeltstahlüberdachungen
- Tor- und Briefkastenanlagen
- Sonderanfertigungen
- Feinblechtechniken

Die Metzgerei
KRAMER
in Goldscheuer
in Marlen
Kehlerstr. 27 · Tel. 07854/400

Party-Service
Eigene Schlachtung

Wir garantieren für Qualität und Frische

Meisterbetrieb
Holzbau RICE

Planung, Einreichung und Ausführung aus einer Hand

Lichtenbergstraße 22
77694 Kehl-Goldscheuer
Tel.: 07854 / 98 95 6 - 0
Fax.: 07854 / 98 95 6 - 56

Um- / Anbauten / Sanierungen / Innenausbau / Bedachungen
Gebäudeenergieberatung / Planung / Beratung / Service

- Kachelofen und - Kaminbau
- Luftheizung - Kundendienst

Horst Wormuth

77694 Kehl-Goldscheuer
Hesseweg 3
Tel. 0 78 54 / 78 76
Fax 0 78 54 / 70 29

KACHELOFEN



Über 1000 Brummis rollen täglich durch Goldscheuer. Eine Umfahrung wurde nicht genehmigt. Dafür soll die B36 um- und rückgebaut werden, damit zumindest das Tempo des Verkehrs gedrosselt werden kann. Foto: lhb

Bald sollen Bagger rollen

Um- und Rückbau der B36-Durchfahrten im Verkehrskonzept

Die Menschen an den Ortsdurchfahrten der B 36 in Goldscheuer und Marlen leiden unter der gegebenen Verkehrsbelastung. Dies ergibt sich insbesondere auch aus den steigenden LKW-Anteilen. 13100 Fahrzeuge, bei allein knapp 1100 LKW, fahren täglich durch Goldscheuer. In Marlen ist die Belastung nur unmerklich geringer.

„Trotz Planungsvergaben für alternative Trassen und Naturschutzgutachten mussten wir zur Kenntnis nehmen, dass bei den gegebenen Belastungen eine realistische Chance auf Aufnahme unserer Umgehungsstraße in die Ausbaupläne von Bund und Land nicht besteht“, so Ortsvorste-

her Richard Schüler in seinem Statement zu den Perspektiven seiner Ortschaft. Man habe sich dadurch aber keineswegs entmutigen lassen. Schüler: „Wir haben uns in den letzten Jahren beim Land um Fördermittel für den Um- bzw. Rückbau bemüht.“

Fahrradweg nach Eckartsweier

Der Stadt liege mittlerweile eine Zusage für die Baumaßnahmen an den beiden Ortsdurchfahrten vor. Die Grundstücksverhandlungen seien in Goldscheuer erfolgreich abgeschlossen worden. In Marlen stehe deren Ende noch bevor.

Den Beginn der Bauarbeiten setzt Richard Schüler auf das kommende Frühjahr an:

„Mit den beidseitig vorgesehenen Geh- und Radwegen schaffen wir nicht nur für die Anlieger bessere Ein- und Ausfahrtmöglichkeiten, sondern werden damit auch der erhöhten Nachfrage nach durchgängigen Radwegen gerecht.“ Für einen Radweg von Marlen nach Eckartsweier wartet man indes noch auf die Bereitstellung der Mittel seitens der Gemeinde Willstätt. „Wir überlegen deshalb, gegebenenfalls die Planungsrate für Willstätt im Vorgriff zu übernehmen, um die Planung und Kostenschätzung für eine Zuschussbeantragung zu erhalten.“

Ganztägige Betreuung Thema für Schulen

Kooperationen sollen auch Richtung Neuried ausgelotet werden

Ortsvorsteher Richard Schüler hat bereits konkrete Pläne parat, um die schulische Situation in seiner Dreiergemeinde auch in Zukunft auf dem Stand der Dinge zu halten: „Der Gemeinderat hat Mitte dieses Jahres beschlossen, beim Regierungspräsidium die Genehmigung einer Werkrealschule für die Hauptschule zu beantragen.“

„Für die Ganztagsbetreuung.“ Die im Keller der Grund- und Hauptschule Goldscheuer angesiedelte Ganztagsbetreuung des Vereins zur Förderung von Projekten und Ganztagsbetreuung an der GHS Goldscheuer mit 44 Kindern bedarf laut Schüler dringend zeitgemäßer bauli-

cher Voraussetzungen. Dies gelte auch für die Essenszubereitung. Für die Ganztagsbetreuung an der Schule und im Kindergarten „Spatzennest“ werden täglich 64 Essen zubereitet. Auch hier sind dringend angemessene räumliche und technische Voraussetzungen zu schaffen.

Kapazitäten für Essenszubereitung

Auch die teilgebundene Ganztagsbetreuung an der Grund- und Hauptschule liege zur Genehmigung vor. „Realistischerweise müssen wir zur Kenntnis nehmen, dass mit der Bildungsoffensive des Landes neue Rahmenbedingungen gegeben sind“, so der Ortsvorsteher. „Für die beiden Hauptschulen im Kernstadtbereich und die drei Hauptschulen in Bodersweier, Kork und Goldscheuer sind neue Strukturentscheidungen geboten.“

Noch sei keine der fünf Kehler Hauptschulen zweizügig, was für die Ganztagsbetreuung aber Voraussetzung wäre. „Für Goldscheuer gilt es neben einer Kooperation mit dem Kernstadtbereich auch Chancen mit Neuried auszuloten. Ohne der Ergebnisfindung vorgreifen zu wollen, stehen für die Schulen bauliche Entwicklungsmaßnahmen an. Dies gilt insbeson-



Voran soll es gehen. Die Hauptschule Goldscheuer soll eine zehnte Klasse bekommen. Foto: lhb

Stukkoteurbetrieb
Meisterbetrieb
Putz-, Stuck- & Trockenbau

- Deckenmontage
- Sonderdecken
- Fassadentechniken
- Estriche
- Fassadenstuck
- Außensanierung

Frank A. Kreyen
Völklingerstraße 1
77694 Kehl-Marlen

Heizen mit Holzpellets
endlich weg von Öl und Gas

Wir machen aus Sonne und Holz Energie im Überfluss

EGG
Feldstraße 11
Kehl-Kittersburg
Tel.: 07854/8858
info@egg-gmbh.de

unabhängig · leistungsstark

CHARITA
Jürgen Röttger
Versicherungsmakler
77694 Kehl - Marlen
Tel.: 0 78 54-98 58 20

BITTIGER - Zweiräder
- Motorgeräte
Zweiräder - Fachwerkstatt
Motorgeräte - Verkauf / Service

77694 Kehl-Marlen Eckartsweierer Str. 10

E-Mail: info@bittiger-gmbh.de Tel. 07854 / 253
http://www.bittiger-gmbh.de Fax 07854 / 231

Ottmar Fehrenbach
Steuerberater

Tätigkeitsschwerpunkte:

- Steuerberatung
- betriebswirtschaftliche Beratung
- Sanierungsberatung
- Unternehmensnachfolge
- Existenzgründungsberatung
- Finanz-, Lohn- u. Gehaltsbuchführung

Tulpenweg 3 77694 Kehl-Marlen
Telefon (078 54) 96 88-0 Telefax (078 54) 96 88-50
info@fehnbach-stb.de

Gewächshausfolie 5-jährige
Isolieroppenfolie, Lochfolie, Vlies
Abdeckhauben, Folien, Planen
Silofolien, Teichfolien, usw.

KLEM-Kunststoffe, 77694 Kehl-Marlen,
Neugasse 36, Tel.: 07854-841, Fax:7961

T. RENNWALD
FRONT- UND SEITENSTAPLER, VERKAUF,
KUNDENDIENST UND VERMIETUNG

Inh. Thomas Rennwald e.K.
Tannweg 3
77694 Kehl-Marlen
Tel. Werkstatt 0 78 54 / 76 12
Fax 0 78 54 / 77 31, Tel. 0 78 54 / 14 12

Katzenmeier Schleiftechnik
schärft Werkzeuge
von Holz-, Metall-
und Kunststoffver-
arbeitenden Betrieben.

Wir halten hierfür einen modernen
Maschinenpark vor, der ständig
erweitert und erneuert wird.

Sie benötigen einen professionellen
und zuverlässigen Dienstleister,
der Ihre Werkzeuge nachschärft?

Kontaktieren Sie uns! Bei uns
erhalten Sie auch Neuwerkzeuge
führender deutscher Hersteller.

Gerne unterbreiten wir Ihnen unser
Angebot.

Katzenmeier
Schleiftechnik

Zunftstraße 10 · 77694 Kehl-Marlen
Tel. 0 78 54/98 92 86
Fax 0 78 54/98 99 01
www.katzenmeier-schleiftechnik

Herbstaktion:
Wärmekabinen, Saunen

seit 1978 Ihr Fachbetrieb

Gaibler
Garten- und Schwimmbadbau
Zunftstraße 14 • 77694 Kehl-Marlen
Tel. 0 78 54 / 4 54 • Fax 90 - 54
Internet: www.gaibler.de
Ausstellung: 8 bis 12
und 14 bis 18 Uhr, Sa. 10 bis 14 Uhr

Wir haben die „Mehr-Frischluft-Lösung“ ...

**TERRASSEN-
ÜBERDACHUNGEN**

verlängern Ihre Open-Air-Saison spürbar!

Individuell geplant und
nach Ihren persönlichen
Wünschen gefertigt, aus
Stahl und Glas – modern
und luftig. Damit Sie und
Ihre Familie ab sofort das
ganze Jahr den eigenen
**FREIRAUM
GENIESSEN!**

MAIER
STAHL- & APPARATEBAU
LEICHTMETALLBAU
Zunftstraße 7
77694 Kehl-Marlen
Telefon 078 54/321
www.a-maiergmbh.de

SÄNGER
KFZ - Werkstattausrüstung

- Verkauf
- Schulung
- Service

- Abgasmessgeräte
- Hebebühnen
- Rad-Auswuchtmaschinen
- Rad-Montiermaschinen
- Achsmessgeräte
- KFZ-Diagnosegeräte
- Bremsenprüfstände
- Kompressoren
- Klimatestgerätee
- UVV u. Stückprüfungen

Sänger oHG Kirchstr. 29 77694 Kehl-Marlen
Tel.: 0 78 54 / 98 97 00 Fax: 0 78 54 / 98 97 03
E-Mail: verkauf@saenger-ohg.de

UTRI
ZIMMERER- UND
DACHDECKERGESCHÄFT
HOLZRAHMENBAU

Zunftstraße 1
77694 Kehl-Marlen
Telefon 0 78 54 / 70 92
Telefax 0 78 54 / 10 18

Auch weiterhin Standort für Industrie und Gewerbe

Verkehrsgünstige Lage zwischen A5, französischer Autobahn und Baden-Airpark

„Der Stadtteil Freistett ist auch in Zukunft als Standort mit industriellen und gewerblichen Entwicklungsmöglichkeiten größeren Umfangs zur Stützung des regionalen Arbeitsplatzangebotes im Regionalplan vorgesehen“, gibt die Stadtverwaltung in ihrem Statement zu Perspektiven Rheinaus bekannt.

„Bei der Auswahl geeigneter gewerblicher Standorte sind nicht nur betriebswirtschaftliche und -technische Gründe ausschlaggebend, sondern zunehmend auch ökologische Rahmenbedingungen, so die Stadtverwaltung. Der Umfang der auszuweisenden gewerblichen Bauflächen wird daher beeinflusst durch die Rationalisierung und Automatisierung im produzierenden Gewerbe und des Dienstleistungssektors und der daraus resultierenden Veränderung des Verhältnisses „Arbeitsplatz zu Flächenbedarf“.

einzelnen Gewerbesparten hinsichtlich der Rahmenbedingungen wie z.B. Immissionen, Verkehrsanbindungen, etc. besser steuern zu können. Deshalb hat der Gemeinderat bei der Fortschreibung des Flächennutzungsplanes bis zum Jahre 2025 an der Ent-

wicklungsachse der L 87 Gewerbe- und Industriefläche in die Planungsüberlegungen mit einbezogen.“ Die verkehrsgünstige Lage mit Anbindung stellt für Rheinau zunächst einmal einen entscheidenden Vorteil dar. Nicht nur die A5 ist in Reichweite, auch die franzö-

sische Autobahn sowie der Baden-Airpark sind in unmittelbarer Nähe. Allerdings bringt die Verkehrslage auch Herausforderungen für die infrastrukturelle Planung:

Aufgrund der Zunahme des LKW-Verkehrs auf der B 36 nach der Einführung der Mautgebühren auf der Autobahn, hat die Stadt mit dem Landratsamt Ortenaukreis-Straßenbauamt Verkehrszählungen durchgeführt um Argumente für die Anordnungen von verkehrsregelnden Maßnahmen zu erhalten. Sobald die Auswertung der Verkehrszählungen vorliegt, so die Stellungnahme der Verwaltung, werde man die weitere Vorgehensweise beraten.

Verkehrsregelnde Maßnahmen

Anstrebenswert wären diesbezüglich eine Verbesserung des öffentlichen Nahverkehrs und eine Verlagerung des Güterverkehrs auf die Schiene. Durch verkehrsberuhigende Maßnahmen, wie z. B. Verengung der Fahrbahnbreite, sei der Verkehrsfluss des Schwerlastverkehrs eventuell einzuschränken.

Neben der Bereitstellung eines attraktiven Flächenangebots sind für die Ansiedlung von Unternehmen die so genannten „weichen“ Standortbedingungen, insbesondere des Wohnumfeldes, ausschlaggebend. Gerade im Bereich der Grundversorgung sieht die Verwaltung sich gut aufgestellt, um auch in Zukunft attraktiv zu bleiben.



Lebensqualität mit wirtschaftlicher Entwicklung vereinbaren will man in Rheinau auch in Zukunft. Foto: lhb

Entwicklung an der L87

Der größer werdenden Verlagerungsbedarf vorhandener Betriebe aus den alten, engeren Siedlungsräumen aus Platzgründen aufgrund von Sanierungsmaßnahmen und aus heute immer mehr an Bedeutung gewinnenden immissionsschutzrechtlichen Gründen, stellt einen weiteren Faktor dar. Schließlich sind maßgeblich zunehmende Flächenverratshaltung, um in unmittelbarer Betriebsnähe Flächen zur Expansion vorzuhalten, aber auch um die Ansiedlungen der

HÜGELBAU GMBH
HUGEL GMBH Bauunternehmen
Meisterbetrieb
Sämtliche Maurerarbeiten • Schlüsselfertiger Massivbau
Rheinau-Freistett • Tiefentalstraße 46 und 55
Telefon 0 78 44 / 75 34 und 3 01 • Fax 0 78 44 / 45 90

"GOLDENER ANKER"
Inn. Malerarbeiten
WEGE 1
77866 Rheinau-Freistett
Telefon: 0 78 44 - 91 23 00
Email: Anker-Freistett@t-online.de
Internet: www.anker-freistett.de
Auf Ihren Besuch freut sich Familie Sprauer

KD POOL GMBH
SVEN KNEBEL • YVES DUFOUR
Badefertig
Bausatz
Freibad
Hallenbad
Whirlpool
Sauna
Aussenanlage
Turnhallenstraße 9 77866 Rheinau - Freistett
Tel.: 0049 7844 - 2006 Fax: 2007

Männer-Sache(n) Wrangler
Jeans & Herrenmode mit Änderungsservice
Starke Marken
PIONEER
STONE ISLAND
STONES
Öffn.: Mo. - Fr. 8.30 - 12.30 Uhr - 14.30 - 18.30 - Sa. 08.30 - 13.00 Uhr - Mittwochnachmittag geschlossen
Hauptstraße 9 • 77866 Rheinau-Freistett • Tel. 0 78 44 / 91 85 36

NATÜRLICH GUT
Ihr Eiermann
Rheinau ist eine tolle Stadt!!!
Ihre Familie Aßmus mit Mitarbeitern
Aßmus
seit über 50 Jahren
Aßmus GmbH • Geflügelhof, Eier & Ei-Produkte • 77866 Rheinau • Tel: 07844 / 99270 • www.gefluegelhof-asmus.de

D & K Präzisionsdrehteile & Maschinenbau GmbH
Am Viehgrund 2
77866 Rheinau-Freistett
Tel. 0 78 44/99 16 13
Fax 0 78 44/99 16 15

metall:h
EDELSTAHL | STAHL | ALU | GLAS
GELÄNDER
ÜBERDACHUNGEN
TORANLAGEN
SCHWEISSARBEITEN
INDUSTRIEMONTAGEN
BLECHBEARBEITUNG
MÖBEL
Walter Heidt Metallbau
Menzbühndstraße 4
77866 Rheinau-Freistett
fon 07844.911 894
fax 07844.912 169
mobil 0160.156 4121
info@metall-h.de
www.metall-h.de

STADTRHEINAU

- Hohe Lebensqualität – expandierende Gewerbe- und Industriebetriebe
- Industriestandort an der regionale Entwicklungsachse Rheinau / Gamsheim (Elsaß)
- Alle Schulformen am Ort (einschließlich Gymnasium mit Oberstufe und Ganztagsbetreuung)
- Familienfreundliche Kindergartenangebote (Kleinkind-, Randzeitenbetreuung mit günstigen Elternbeiträgen)
- Stadtbibliothek mit umfangreichem aktuellem Medienbestand
- Kostengünstiges Industriegelände im Industriegebiet Freistett (25,- - 30,-€ / qm)
- Wohnbaugebiete im Baugebiet Menzbühnd Freistett (Bauplätze voll erschlossen 90,- € / qm)
- Optimale Verkehrsanbindung (10 km zur BAB 5, B 36, Rheinübergang Freistett/ Gamsheim mit Autobahnanschluss Paris, Rheinhafen Rheinau-Freistett, Baden Airpark Söllingen 16 km)
- Hoher Freizeitwert (Yachthafen, Hallenbäder, Badeseen, Fischen usw.)

Kontaktadresse:
Stadtverwaltung Rheinau, Rheinstraße 52, 77866 Rheinau,
e-mail: mailpost@rheinau.de, Internet: www.rheinau.de
Für Wohnbau- und Industriegelände: Herr Beck, Tel. 07844/400-51

www.fahrschule-trueck.de
Läufst du noch oder fährst du schon?
Trück Fahrschule
Academy Fahrschule Trück
Hauptstr. 222, 77866 Rheinau
Öffnungszeiten: Mo + Do 18.30 - 20.30 Uhr
Adlerstr. 4, 77694 Kehl-Auenheim
Öffnungszeiten: Di + Mi 18.00 - 20.00 Uhr
PARTNER DER ACADEMY FAHRSCHULEN
Mobil 0173 / 865 27 09
Info@fahrschule-trueck.de

Restaurant Gasthaus Zum Waldhorn
Inhaber: M. Tsoumpas
77866 Rheinau-Freistett
Bahnhofstraße 18
Telefon 078 44/8 68
Räumlichkeiten für Tagungen, Reisegruppen, Gesellschafts- u. Familienfeiern

- Regionale Wildgerichte
- Muscheln satt immer Dienstag in verschiedenen Variationen
- Feierlichkeiten bis zu 120 Personen möglich
- Vollautomatische Kegelbahn

Investieren und dabei auf Folgekosten achten

Bürgermeister Michael Welsche zu den Perspektiven für Rheinau

In den kommenden Jahren wird er die Zukunft der Stadt Rheinau entscheidend prägen. Daher stand Bürgermeister Michael Welsche Rede und Antwort und ging im Interview auf die Aussichten der Gemeinde Rheinau ein.



Michael Welsche.

Was muss angegangen werden, um die Weichen für die Zukunft zu stellen?

● Wir müssen in Bildung und Erziehung investieren, den Schulstandort sichern, die Lebensqualität der Stadt für jedes Alter halten, wenn möglich ausbauen. Wir müssen attraktiv für Handel, Gewerbe und Industrie als wichtiger Arbeitgeber sein, der demographischen Entwicklung Rechnung tragen, bei Investitionen genauer prüfen, welche Folgekosten auf uns zukommen, neue Einnahmequellen für unsere Stadt finden, brachliegende Potentiale nutzen.

Was steht auf Ihrer „Agenda 2020“?

● Zu unserem Programm „Zukunft für Rheinau“ gehört ganz aktuell die sinnvolle Investition in den Bereich der Grund-, Haupt- und Realschule zur Sicherung des kompletten Schulangebotes. Zukunftsweisend ist auch die Durchsetzung des kürzlich eingereichten Flächennutzungsplanes der die Entwicklungsmöglichkeiten unserer Stadt mit allen Stadtteilen bis ins Jahr 2025 im Regionalplan regelt. In Vorbereitung befindet sich ein Rheinauer Modell zur Erschließung von Neubaugebie-

ten zur Sicherung unserer Einwohnerzahl. Abgearbeitet wird derzeit ein sehr hoher Sanierungsbedarf. Hier geht es um Brücken, Straßen, Spielplätze, Gebäude und vieles mehr. Die Dienstleistungsoffensive der Verwaltung hat in vielen Bereichen bereits gegriffen.

Wo steht Rheinau in zehn Jahren dann?

● Rheinau wird eine gesunde, florierende, lebenswerte Stadt mit einer umfangreichen bürgerorientierten Infrastruktur in gutem Zustand sein.

Wovon träumen Sie insgeheim für ihre Stadt?

● Ich träume davon, dass wir die finanziellen, rechtlichen und personellen Möglichkeiten haben, diese gesunde, florierende und lebenswerte Stadt auch für die nachfolgenden Generationen zu sichern und den veränderten Bedingungen weiter anpassen können. Ziel ist es, auch im Bereich Freizeit und Lebensqualität eine führende Rolle in der Region zu spielen.

Grenzenlos kooperieren

Als einen vollen Erfolg bezeichnet die Stadtverwaltung die Zusammenarbeit mit der französischen Nachbargemeinde Gamsheim. Im regelmäßigen Turnus treffen sich die Verwaltungsspitzen, um den weiteren Weg der interkommunalen Zusammenarbeit voranzubringen. Die Zusammenarbeit wurde durch die Gründung eines gemeinsamen Tourismusvereins gegründet. Der Verein hat für die zu bewältigenden Aufgaben zwei fest angestellte Mitarbeiterinnen eingestellt. Priorität hat dabei ganz klar die Etablierung des Besucherzentrums „Fischtrappe“. Zur Zeit wird mit Nachhalt an einer Internetseite gearbeitet, die noch in diesem Jahr frei geschaltet werden soll. Der Verein erhofft sich dadurch eine größere Bekanntheit und Akzeptanz, da heutzutage das Internet im Tourismus eine nicht unwesentliche Rolle spielt. Sollte über das „Interreg“-Programm Fördermittel zu erwarten sein, dann werden Planungen einer sicheren Fahrradüberquerung an der Staustufe weiter verfolgt. Dies wäre ein wichtiger Schritt zu einer besseren Verkehrsverbindung.



Bildung hat Priorität auf der Agenda 2020 von Bürgermeister Michael Welsche. Foto: lhb

Im Bereich der Zweijährigen spitze

Ganztagesbetrieb auch in Freistett angestrebt

Im Bereich Kindergarten hat Rheinau derzeit eine Versorgungsquote von zirka 50 Prozent für die Betreuung der Zweijährigen. Das ist im Ortenaukreis der Spitzenplatz.

Nach der Aufstockung des Progymniums in Rheinbischofsheim zu einem Vollgymnasium mit Ganztagesbetrieb, werden auch in Freistett an der Grund-Haupt- und Realschule die Weichen für eine Ganztageschule gestellt.

Aktuell wird ein Konzept erarbeitet, mit einer stufenweisen Einführung der offenen Ganztagesbetreuung von sieben Stunden pro Tag zu beginnen. Dabei werden die Notwendigkeiten für Rheinau sowohl im baulichen, wie auch im pädagogischen Bereich derzeit mit dem Regierungspräsidium in Freiburg. Die Teilnahme an der offenen Ganztagesbetreuung ist freiwillig

TEL 0 78 44-26 16
FAX 0 78 44-99 18 20

**HEIZUNG
BAD &
SOLAR**

ANDREAS DOLL
ZIEGLERSTRASSE 7
77866 RHEINAU-FREISTETT

DER ALTBAU - SPEZIALIST

Bernd Moeller Planung + Betreuung
Architekt & Zimmermann

- Sanierungsberatung
- Umbau - Anbau - Kosten

Rheinstr. 62 • 77866 Rheinau
Tel : 07844 - 53 93 28
Mobil : 0178 - 87 97 060

Handwerkliche Ausführung

- Fachwerksanierung
- Reparaturen/Instandsetzung

www.berndmoellerbau.de

Textildruck • Flockdruck • Textilwerbung • Textilhandel • Stickereien • Caps

CHANGE YOUR OUTFIT

geski
WERBUNG

77866 Rheinau-Freistett • Bahnhofstr. 8a • Fon 0 78 44 / 91 12 91
www.TEXTILPRINT.de • Beschriftungen aller Art

Walter
Bitzschutztechnik

Telefon: 0 78 44 - 9 70 22
Telefax: 0 78 44 - 4 78 10
Mobil: 01 72 - 3 64 40 15

Neuländstraße 30
77866 Rheinau-Freistett

Leitungsbeg. • Blindschneigen • Netzschutzkleb. • Überspannungsschutz

WILLEMS & SCHMALZ

HEIZUNG - LÜFTUNG - SANITÄR
Ihr Meisterbetrieb am Platze

77866 Rheinau-Freistett • Rheinstr. 27 • Tel. 07844/1440

Autohaus Mannbhardt Rheinau-Freistett
77866 Rheinau-Freistett • Hauptstraße 82 • Telefon 07844-2001

Ihr Partner für Volkswagen und Audi PKW,
Volkswagen Nutzfahrzeuge, Neufahrzeuge,
Jahreswagen, Gebrauchtwagen,
Dienstwagen, EU-Fahrzeuge

www.mannbhardt.de

Damen & Jugendmoden

Bigis

Wir führen Markenkleidung für Kinder & Damen von, s.Oliver®

Sowie Damenmode für „Starke Frauen“ bis Gr.56
Schauen Sie vorbei wir freuen uns auf Sie!

Öffnungszeiten:
Mo-Fr: 9h-12h und 14h30-18h
Samstag: 9h - 12h30

77866 Rheinau-Freistett - Rheinstraße 25
(vis à vis der Sparkasse)

0049 7844 7075



Rabattangebot

Jeder Neukunde erhält **10% Rabatt**
Bonuskarte ab 5. Besuch **25% Rabatt**
Bonuskarte ab 10. Besuch **50% Rabatt**

BUDDY
DOGSTYLE WELLNESS

www.hundesalon-buddy.de
Inh. Jutta Wagner-King
Hauptstr. 46 • 77866 Rheinau-Freistett
Tel. 07844/91 82 50 • Fax 07844/9 71 96
Mobil 0171/4 11 83 64

Neue Öffnungszeiten:
Die., Do., Fr. 9.00 – 12.30; 14.00 – 18.00
Sa. 9.00 – 13.00 Uhr
Mo. u. Mi. geschlossen
Termine nach Vereinbarung

Ihr Partner am Bau
Bauunternehmung

DEHN BAU GmbH

Salmgrundstraße 1
77866 Rheinau-Freistett • Telefon 0 78 44 / 72 18 • Fax 28 08

Ku-Stall Kultur im Stall
die Kleinkunstbühne

- exquisites Kleinkunstprogramm
- Events für Firmen, Vereine u. private Feste
- Urgemütlicher Stall für 60 Personen
- Nachwächterrunden
- mediterraner Biergarten
- Radlertreff
- Flammkuchenspezialitäten

Despina und Martin Schütt • Kronenstraße 33 • 77866 Rheinau - Freistett
Fon / Fax: 0 78 44 / 24 29 • info@kultur-im-stall.de • www.kultur-im-stall.de

Restaurant Altes Zollhaus

Am Rheinübergang 2
77866 Rheinau/Freistett
Telefon 0 78 44 / 99 14 30

BRUNCH € 15,-
inkl. 1 Tasse Kaffee und 1 Glas Sekt
jeden 1. Sonntag im Monat
10.00 – 14.00 Uhr
Tischreservierung erwünscht

Rauchen möglich!

- Frühstück ab 6.00 Uhr
- Tagesessen 5,80 € (inkl. Suppe)
- warme Küche bis 23.00 Uhr

Modehaus Christine
Freistett Direktverkauf

20% vom 12.11. - 15.11.
auf alle Hosen

Markentextilien von namhaften Herstellern zu kleinen Preisen.
Wöchentlich neue Ware.

Modehaus Christine Rheinau Freistett
Hauptstraße 35a • Telefon 0 78 44/91 85 11
Verkauf Mo. - Fr. durchgehend 10.00 - 18.30, Sa. 9.30 - 14.00 Uhr

Zu lange geschlafen?

Unser reichhaltiges Frühstück gibt es auch am Nachmittag, nicht nur während der Feiertage.

La Provence

in Diersheim

Öffnungszeiten:
Montag – Samstag
6.30 – 12 Uhr und ab 15 Uhr
Sonntag 8 – 12 Uhr und ab 15 Uhr

Hanauer Straße 1
77866 Rheinau-Diersheim
Tel. 078 44 / 470 15



Malergeschäft Horst Schäfer

Dipl.-Malermeister
Spezialist für Wärmedämmung

Hanauer Straße 64
7597 Rheinau-Diersheim
Telefon 078 44 / 77 36

Ihr Partner für Versicherungen, Vorsorge und Risikomanagement

Generalagentur
Werner Müller e.K.
Hanauer Straße 9, 77866 Rheinau-Diersheim
Telefon 07844 98860
Fax 07844 98861
Mobil 0171 4045633
werner.mueller@zuerich.de



Ihr Partner für
Fertigkeller, inklusive
Erd- und
Entwässerungsarbeiten
Neubau
Umbau



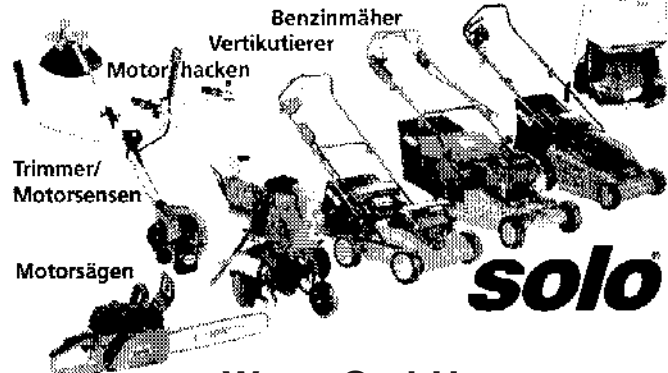
CHRISTIAN ROHRER
Montage- und Baubetrieb

Rufen Sie an,
wir beraten Sie gerne:

Christian Rohrer GmbH
77866 Rheinau-Diersheim
Fichtenweg 15
rohrer-gmbh@gmx.de

Tel. 0 78 44/76 30
FAX 0 78 44/98 37 48

Komplett- Sortiment



Waag GmbH

Landmaschinen – **FIAT** Autohaus

77866 Rheinau-Diersheim, Rheinwaldstr. 2, Tel. 07844/7092

Eine Vision von Grießmus in gewickelter Form

Ortsversteher Gerd Birsner blickt in die Zukunft und sieht Diersche als Ernährungsmetropole

In der Tat, es gibt sie noch, die Tageszeitungen, die trotz aller Rufenden, unter dem Bett tanzenden Unken längst totgesagt sind. Infos, auch die sub-regionalen, sind inzwischen viertelstündlich erneuert – auf dem großen Display auf dem überdimensionalen Kühlschrank abzulesen und abzuspeichern. Die guten ins Kröpfchen, die schlechten ins Töpfchen. Diersheim ist immer noch ein Teil Rheinaus, das von der neu gewonnenen Popularität Diersheims profitiert, mit einer eigenen Autobahnausfahrt belohnt worden ist.

Draußen vor der Schleuse ist ein neuer Hafen für Personenschiffahrt entstanden und der Baden-Airport ist mit der Entenköpferschnellmagnetbahn direkt verbunden. Die immensen Touristenströme wollen bewältigt sein. Das Diersheimer Industriegebiet ist keimfrei geworden. Vier große Schall- und Rauchschlucker umrahmen es. Hier wird wohl noch ein bisschen Stahl gebogen, etwas Rheinkies zu Kies gemacht und neben Nudeln – neuerdings aus Grieß – und immer noch ausflugwilligen Busreisen vor allem Grießmus produziert. In riesigen Hallen, Diersheim hat sich und sein Industriegebiet inzwischen bis zur Honauer Gemarkung ausgeweitet, wird das neue deutsche Grundnahrungsmittel Nummer eins produziert. Und nur hier. Exklusiv. Unsere cleveren Hanauer Landwirte hatten sich rechtzeitig die weltweiten Vermark-

tungsrechte besorgt. Warum ausgerechnet Diersche? Die Antwort liegt auf der Hand beziehungsweise im Grießmüstopf. Schließlich sind wir Diersheimer ja die Grießmüswickler, und wir waren es schon immer. Und so hat unsere Popularität die Grenzen des Hanauerlands längst über-

ganzjährig die Oleander und es gedeihen die Zitronen. Hier ist gut schlendern, denn die ehemalige Hauptverkehrsader, die Kreisstraße K 5373 ist zur Fußgängerzone und Flaniermeile geworden. Der Rappen ist inzwischen vierstöckig und zum Wellness-Hotel ausgebaut und beherbergt die Grießmus-

zu spürenden Klimawandel nicht überlebt hatten, hatten sich die Lebensmittelhersteller des Grießes erinnert und in die Köpfe der Verbraucher transferiert. Doch nur hier ist die Kunst des Grießmüswickelns seit Jahrhunderten überliefert.

Grießmus-Blues vom Wohnheim

Draußen in der Fachheu ist ein großer Busparkplatz entstanden, und für den Transfer ins Centre Ville wurden vom örtlichen Angelverein Nachen, die jahrzehntelang im Altrhein vor sich hin dümpelten, mit Rädern versehen und spritsparende Motoren eingebaut. Aus dem ehemaligen Rathaus ist ein Seniorenwohnheim geworden. Ich trage ein Hörgerät und gehe am Stock. Doch eines habe ich mir noch während meiner Amtszeit als Ortsrumsteher Diersheims gesichert: Einen Platz im Betreuten Wohnen im ehemaligen Amtszimmer, direkt unterm Storchennest. Mit der besten Aussicht auf den seit zehn Jahren hergerichteten Rathausplatz, den Rappen, die Volksbank, die Kirche, das Kopfeelse-Huus. Und von hier aus beobachte ich das ganzjährige touristische Treiben, die flanierenden Schotten, summe den Grießmus-Blues vor mich hin und denke mit etwas Blues im Blut und Grießmus auf dem Teller an die guten, alten Zeiten.

Gerd Birsner



Er sieht nicht schwarz, noch sieht er weiß: Gerd Birsner sieht 2020 vor allen Dingen Grießmüswickel. Foto: st

schritten. Aus dem Elsass, aus Luxemburg und Brandenburg, sogar aus der Schweiz und Litauen schlendern Touristen durch das Centre Ville von Diersche. In der Herren- und Kirchgasse wird geschäftelt und berlinert, und sogar Schwaben wagen sich über die Landesgrenzen ins bananenbaumumrankte Fischereck und in den ehemaligen Forellenweg, der nun Palmenallee heißt. In der Hanauer Straße blühen

produktions- und Fischtreppenbesichtigungswilligen, und draußen im inzwischen zur Wohlfühloase umgebauten Hotel Provence geben sich Promis die Hotelzimmertürklinken in die Hand. Diersheim, die Kultstätte des Grießmus, ist ein Muss geworden für die Welt. Nachdem der Maiswurzelpflanzbohrer 2017 ganze Landstriche kahlgefressen hatte, Weizen und Gerste den in der Rheinebene besonders intensiv



BERNHARD KIRCHHOFER PUTZ-, STUCK- UND TROCKENBAU

- Innen- und Außenputze • Montagewände
- Vollwärmeschutz • farbliche Fassadengestaltung
- Altbausanierung und Renovierung

Herrenstraße 54 · 77866 Rheinau-Diersheim
Telefon 0 78 44 / 13 75 · Fax 0 78 44 / 27 61



77866 Rheinau-Diersheim
Rheinwaldstraße 5
07844/91360 Fax 913629
77866 Rheinau-Freistett
Rheinstraße 3
07844/91560 Fax 915618
www.elektroschmidt-gmbh.de
info@elektroschmidt-gmbh.de
Kundendienst aller Fabrikate

- Lichttechnik
- Datentechnik
- Elektrotechnik
- Haustechnik
- HiFi-TV-Video
- Hausgeräte
- Photovoltaik
- Hochzeitstische



4-größter Rheinauer Stadtteil

1.058 Einwohner

18 Diersheimer
Vereine



- Dach- u. Ausbauten
- Dachgauben
- Dachumdeckungen

Vorher ...



... und ein neues Styling?



DIETMAR HAAG

ZIMMEREI – HOLZBAU

IM RING 2, 77866 RH.-DIERSHEIM
TEL. 07844/911 777

WWW.ZIMMEREI-DIETMAR-HAAG.DE

ZIMMERERMEISTER & GEBÄUDEENERGIEBERATER (HWK)

- Neu- u. Anbauten
- Pergolen u. Carports
- Innenausbau u. Treppen
- Balkone u. Geländer
- Altbau-Renovierungen
- Fachwerksanierung
- Sonderbauten/Solar

Lust auf
mehr Wohnraum ...



... Nachher

Intaktes Vereinsleben und Versorgung halten

Helmlingen: Ein Dorf hat Zukunft und will dies weiter beweisen

Das berühmteste Kind von Rheinau-Helmlingen ist Gerd Körber, der mit seinem Truck mehrfach Europameister war und erst zu Beginn dieses Jahres seinen Rücktritt bekannt gegeben hat. Ein Comeback ist nicht ausgeschlossen, der Blick in die Zukunft wird es zeigen. Ortsvorsteher Manfred Kreß formuliert für Helmlingen konkrete Ziele:

„In unserem Dorf gibt es einen städtischen Kindergarten mit einer Gruppe und einer

Kleingruppe knapp 40 Kindern, ebenso eine Grundschule für die Stadtteile Helmlingen und Memprechtshofen. Diese Einrichtungen gilt es zu fördern und zu unterhalten damit unser Dorf für junge Familien attraktiv bleibt.“

Zusammen mit der Stadtverwaltung arbeite man derzeit daran, ein neues Baugebiet auszuweisen. Knapp 890 Einwohner zählt Helmlingen, seit vier Jahren halte man die Zahl in etwa konstant. Ein weiterer

Punkt auf der Agenda des Ortsvorstehers: „Wir haben uns beim ELR-Programm angemeldet, um den Ortskern zu aktivieren.“ Das Programm zur Entwicklung des ländlichen Raumes der Landesregierung soll unter anderem dafür sorgen, dass Helmlingen sich beim Wettbewerb „Unser Dorf hat Zukunft“ erneut beweisen kann. „Zwei dritte Preise haben wir schon belegt“, so Kreß. Diese Erfolge will man fortführen und sogar ausbauen. Die Grundversorgung ist in Helmlingen gesichert, daran soll sich auch in Zukunft nichts ändern. Kreß: „Mit zwei Metzgereien, einer Bäckerei und zwei Gasthäusern mit Fremdenzimmern sind wir bestens gerüstet.“

Drei mittelständische Unternehmen vor Ort

Ein drittes Gasthaus wird derzeit renoviert. Drei mittelständische Unternehmen, ein Kieswerk und weitere Handwerksbetriebe gelte es in Zukunft unterstützen. Auch das rege Vereinsleben mit neun Vereinen, die, so Kreß „hervorragende Jugend- und Seniorenarbeit, kulturelle Veranstaltungen, Fortbildungskurse und Sport in den Schulen anbieten.“ Das typische Umland mit seinen Streuobstwiesen, Auwäldern und Gewässern gilt es zu pflegen und zu erhalten. So könne das touristische Potenzial des Dorfes laut Ortsvorsteher Manfred Kreß in Zukunft auch weiterentwickelt werden.



Ein wichtiger Faktor für eine sichere Zukunft bedeutet auch in Memprechtshofen an der Pestalozzi-Schule die Erziehung der Kinder. Foto: Ihb

Kunst und Kultur für jegliche Altersgruppe

Stadtkultur sieht sich gut aufgestellt für kommende Jahre

Auch die Stadtkultur sieht sich auf einem guten Weg. Wenn alles nach Plan läuft, feiert das Nachtcafé Rheinau im Jahr 2018 sein 20-jähriges Bestehen. Die eigenen Zielvorgaben sind gesteckt: Auch in Zukunft will man generationen- und ortschaftsübergreifend Kultur und Kunst zu annehmbaren Eintrittspreisen in angenehmer Atmosphäre anbieten. Die Rheinauer Stadtkultur sieht sich bereits jetzt mit einem attraktiven Programm gut aufgestellt, das sich über die Jahre entwickelt hat.

Da wäre der Literatursommer in Zusammenarbeit mit Vereinen und engagierten Rheinauern aus verschiedenen Ortsteilen, der aktuell zum zweiten Mal Teilnahme über Auswahl der Literaturstiftung Baden-Württemberg erfuhr.



Rheinaus kulturelles Zentrum: Die Stadthalle. Ihb

Des Weiteren präsentiert man das bewährte Nachtcafé Rheinau im Foyer der Stadthalle Freistett als, das unter anderem mit wechselnden Angeboten in Sachen Irish Folk & Country, Jazz & Klassik, Multimediashows und Literatur, Comedy & Kabarett und Kuriositäten und Raritäten der Kleinkunst aufwartet und in Zukunft auch aufwarten will.

Großen Anklang soll auch in Zukunft das Literaturcafé Rheinau finden. Hier zitieren Literaturbegeisterte große Klassiker und im zweiten Teil erhalten Rheinauer Literaten die Möglichkeit ihre eigenen Werke in entsprechendem und angemessenem Rahmen zu präsentieren.

Ein Sahnehäubchen sollen die Rheinauer Kinder Kultur-Tage weiterhin sein.



Neben der World of Living ist die Fischtreppe am Grenzübergang ein Anziehungspunkt Rheinaus. Foto: Ihb

ELEKTRO SERVICE ENGEL

- ✓ Elektroinstallation
- ✓ Elektrogerätekundendienst
- ✓ Weißgerätekundendienst
- ✓ Elektroheizung
- ✓ Industrieservice
- ✓ Diskothekenbetreuung (24 h)
- ✓ Gastronomieservice (24 h)
- ✓ Großküchenservice
- ✓ Sat-Anlagenbau
- ✓ Telekommunikation



Thomas Engel
Elektrotechnikermeister

Waldstraße 18
77866 Rheinau-Memprechtshofen
Tel. 0 78 44 / 4 71 05
Fax 0 78 44 / 91 21 41
Handy: 01 73 / 2 46 20 23
Elektroservice-engel@t-online.de

Renchhof **Käse ab Hof**

Fam. Joachim Weiß
Höllingasse 3
Rheinau-Memprechtshofen
Telefon 07844/9 89 37

Leckeren Käse in bester Qualität aus eigener Herstellung

SORTEN:

- Bauernkäse (Schnittkäse, mit/ohne Kräuter)
- Rahmkäse (Süß- und Sauerrahm)
- Kräutertraum (mit/ohne Knoblauch)
- Nussknacker (Rahmkäse mit Walnüssen)

BICKEL TEC

Fahrzeugbau * Lackierbetrieb

Hindenburgstraße 19, D - 77866 Rheinau
Telefon 07227/9586-0, Fax 9586-16, www.bickel-tec.com

Ihr Partner in

- Sanitär
- Heizung
- Blechnereiarbeiten

Grimm & Litterst
SANITÄR · HEIZUNG · BLECHNEREI

Hornisgrindestraße 42
Memprechtshofen
77866 Rheinau
Telefon 0 78 44 / 28 46
Telefax 0 78 44 / 21 77

JüPa **Gebäudetechnik**

Wärmepumpen - Passiv u. 3 Literhaustechnik - Heizung
Sanitär - Solar - Lüftung - Blechnereiarbeiten - Badsanierung
Regenerative Energietechnik - Planung u. Installation

Meisterbetrieb

Zu hohe Heizkosten?
Sanieren Sie Ihre Heizung mit den Fördermaßnahmen.
Wir haben die Lösung für Sie!
Rufen Sie uns an wir beraten Sie gerne!

77866 Rheinau-Memprechtshofen
Telefon 0 78 44 / 98 36 17 · 01 74 / 9 03 00 64 · E-Mail: juepa@t-online.de

Johanna Seiler **DIREKT VOM HERSTELLER**

Aktiv-Systemkosmetik

Inh. Heidi Stöß

Dorfstr. 52, 77866 Rheinau-Helmlingen
Telefon: (0 72 27) 50 58 73
E-Mail: post@aktivsystemkosmetik.de

Öffnungszeiten: Mo. - Fr. von 9.00 bis 14.00 Uhr

Memprechtshofen

891 Einwohner

Zimmer **Fruchtsäfte**

Genießen Sie die fruchtige Frische!

IHRE REGIONALE PREMIUM-SÄFTEREI!

Fruchtsaftkellerei Zimmer GmbH
77866 Rheinau-Helmlingen
www.zimmer-fruchtsaft.de

Helmlingen

nordlichster Punkt der Ortenau

881 Einwohner

Gerhard Weiß

- Fliesenfachgeschäft
- Natur- und Kunststeinarbeiten
- Estricharbeiten
- Altbausanierung

Seit über 30 Jahren

77866 Rheinau-Memprechtshofen
Waldstraße 34
Telefon 0 78 44 / 73 69, Telefax 0 78 44 / 4 71 55

WILCZYNSKI GmbH

- SANITÄRTECHNIK
- Heizungsanlagen
- Blechnereiarbeit

Am Stein 4 77866 Rheinau Tel. 07227-2188

Immer frische Eier und Frischgeflügel direkt vom Bauernhof
liefert der landwirtschaftliche Geflügelhof.
Auch Verkauf ab Hof.

Dieter Sanger
77866 Rheinau-Linx · Tullastrae 38
Telefon 078 53/13 11 · Fax 172 70

Gromann
Getranke
77866 Rheinau-Linx
Telefon 07853/363
E-Mail: grossmann-getranke@t-online.de

Inh. Kai Bardtke
Tullastrae 30 a
Telefax 07853/8707

Nadelstich
nderungen + Nahkurse
K. Hederer - Damen Schneiderei
Raiffeisenstrae 2
77866 Rheinau-Linx

Damenschneiderin,
jahrelange Erfahrung mit Nahkursen
hat tagsuber noch Platze frei.

Informieren Sie sich!
Telefon 0 78 53 / 13 87 · Fax 99 72 68
oder im Internet www.nahkurse-in-linx.de

Silvesterparty – jetzt schon reservieren
auch unter Tel. 0 78 44 / 9 14 99 60

MARE
mediterraneo di sicilia
Familia La Rocca

Genieen Sie
• die reichhaltige
Auswahl unserer
mediterranen Kuche

Wir haben
Betriebsferien
vom
10. November
bis einschl.
3. Dezember

Wir bieten Raumlichkeiten fur Ihre
Familien-Betriebsfeier-Weihnachtsfeier
Tullastr. 16 · 77866 Rheinau-Linx · Telefon 078 53 / 99 63 22

Malerfachbetrieb
Patrick Mager

Ausfuhrung samtlicher Malerarbeiten, Gerustbau,
Fassadenanstriche, Fassadenbeschriftungen, Warmedamm
Verbundsysteme, Trockenbau, Moderne Anstrich-Lasurtechnik

Patrick Mager Tel.: 07853 / 99 66 51
Holerstr. 5 Fax: 07853 / 99 66 52
77866 Rheinau-Linx Handy: 01 76 24 27 06 84

Andreas Pfaff GmbH
Landschafts- und Flachenpflege
Forstbetrieb

In der Gass 10
D-77866 Rheinau-Hohbuhn
Fon: +49 7844 338
Fax: +49 7844 47273
Mobil: +49 172 7006458
EMail: info@andreas-pfaff.de
Home: www.andreas-pfaff.de

Wir bieten:

- Liefern, Sagen und Spalten von Brennholz
- Ruckschnitt und Fallen von Baumen
- Hackselarbeiten
- Heckschnitt und Rasenpflege
- Entfernen von Wurzelstocken

Alle Arbeiten werden kostengunstig
und schnell ausgefuhrt.

Die Steinmetzwerkstatt
THOMAS BURGER

GRABMALE · SKULPTUREN
BADER, TREPPEN & BODENBELAGE
ALLES FUR DEN GARTEN

77866 RHEINAU-HONAU
Gewerbestrae 6
Tel. 0-78-44/-91-27-00www.tom-stone.net

Felder... bedruckt alles.

Offsetdruck
Siebdruck
Textildruck

Roland Felder GmbH
Straburger Strae 43
77866 Rheinau-Honau
Telefon 078 44/99 26-0
info@felder-druck.de

Neuer Magnet fur touristische Ziele

Weiteres Ziel in Linx: Beschleunigung der Datenautobahn

Wo steht Linx in 10 Jahren? Dies ist eine gute Frage. Hatte ich die hellseherische Fahigkeit, ware ich beruflich sicherlich in einem anderen Feld gelandet, dies an die Frau oder den Mann zu bringen. Doch trotz der Vorbehalte hat sich Ortsvorsteher Rainer Haag Gedanken gemacht, wie es in zehn Jahren in Linx aussehen konnte. „Zur Bestandssicherung der ortlichen Betriebe wird von Seiten des Ortschaftsrates als auch von meiner Seite alles Mogliche unternommen, um diesen zu erhalten und auch fortzufuhren.“

Hierbei wird die heute nur langsam laufende Datenautobahn eine wichtige Rolle spielen. Breitband oder Glasfaser ist ein Muss fur das ortliche Gewerbe als auch fur den Hausaufgabenbereich der Schuler und Jugendlichen. Einzelhandel, auer dem Metzger, gibt es heute bereits nicht mehr. Ein mobiler Backwarenverkafer bietet zwei Mal pro Woche seine Waren an. „Die Nachfra-



Die Villa Kaps, das ehemalige Cafe Dreilich. F: R. Haag

ge wird zeigen, ob sich die Tour uber Linx lohnen wird“, so Haag weiter.

Vor allem in der touristischen Entwicklung sieht er Potentiale: „Nahezu 100 000 Besucher kommen jahrlich zur World of Living. Vor einigen Jahren hatte der Seniorchef von der Firma Weber-Haus die Vision, eine Hotelkonzeption in Linx zu verwirklichen. Nachdem nun die ehemalige Villa Kaps sich im Eigentum der Familie Weber befindet, konnte ich mir vorstellen, dass auf dem ehemaligen Cafe Dreilich erneut ein gastronomisches Highlight oder ein Hotelbetrieb entstehen konnte. Dies ware sicherlich in Anbetracht der bestrebt Tourismusanziehung ein Punkt, den Linx als zusatzlichen Magneten ansehen konnte.“ Zentral sei auch, die Anwohner an der B36 durch verkehrlenkende Manahmen in Zukunft zu entlasten.

ge wird zeigen, ob sich die Tour uber Linx lohnen wird“, so Haag weiter.

Vor allem in der touristischen Entwicklung sieht er Potentiale: „Nahezu 100 000 Besucher kommen jahrlich zur World of Living. Vor einigen Jahren hatte der Seniorchef von der Firma Weber-Haus die Vision, eine Hotelkonzeption in Linx zu verwirklichen. Nachdem nun die ehemalige Villa Kaps sich im Eigentum der Familie Weber befindet, konnte ich mir vorstellen, dass auf dem ehemaligen Cafe Dreilich erneut ein gastronomisches Highlight oder ein Hotelbetrieb entstehen konnte. Dies ware sicherlich in Anbetracht der bestrebt Tourismusanziehung ein Punkt, den Linx als zusatzlichen Magneten ansehen konnte.“ Zentral sei auch, die Anwohner an der B36 durch verkehrlenkende Manahmen in Zukunft zu entlasten.

Weber-Haus: Drei Sulen in 2020

Mit 527 Beschaftigten vor Ort ist Weber-Haus der grote Arbeitgeber in Linx. Geschaftsfuhrer **Ralph Muhleck** blickt trotz aktuell ruckgangiger Baugenehmigungen zuversichtlich in die Zukunft: „Mit der Grundung der EcoTec Holz-System-Bau treten wir ab sofort auerdem als Lieferant fur Groabnehmer, z.B. fur den Bau von Feriensiedlungen, auf. Ein erstes Projekt mit 36 Hausern realisieren wir im Fruhjahr 2009. Konkret sieht er das Unternehmen in zehn Jahren auf drei Beinen stehen: Die

klassische Sparte der Fertigung von Ein- und Zweifamilienhausern, die Belieferung von Gro- und Projektkunden sowie die Vermarktung des Prozess- und Produkt-Know Hows durch einen Dienstleister, den es aktuell noch zu finden gilt.

Mit einem Ausbau der Kapazitaten rechnet er aufgrund der schwierigen Situation am Immobilien-Markt derzeit nicht: „Es wird schwierig genug, die vorhandenen auszulasten.“ Die neuen Aktivitaten mussten dies vielmehr kompensieren.

Elektro-Faulhaber
Installationen – Kundendienst

77866 Rheinau-Rheinbischofsheim
Lichtenbergerstrae 60
Telefon 0 78 44/74 85

Lehmputz + Gipsergeschaft
Heidt
Rheinau-Linx
Tel. 07853 / 313

• eigene Schlachtung
• Festlieferant
• Partyservice

FLEISCHER-FACHGESCHAFT
Gunter Gerber
INH. M. KLEINMANN
Tullastrae 17
77866 Rheinau-Linx
Telefon 0 78 53 / 6 76

Laufend neue Kurse

Helen Doron
Early English

SPIELEND ENGLISCH LERNEN MIT ALLEN SINNEN
von 3 Monaten bis 14 Jahren
Kleine Gruppen mit max. 8 Kindern
Mehr Erfolg und Motivation in der Schule
LERNEN SIE UNS BEI EINER KOSTENLOSEN PROBESTUNDE KENNEN

Seit 20 Jahren die Nr. 1 weltweit in der Sprachausbildung fur Kinder
Learning Centre:
Achern/Rheinau
Tel. 07844 - 4637
www.helendoron.de

Reservieren Sie rechtzeitig fur Ihre Weihnachtsfeier!
uber Weihnachten und Silvester geoffnet!

Montags Pizzatag € 5,50
jede Pizza

Donnerstags Schnitzeltag € 6,50
Schnitzel, Pommes und Salat

Auf Ihren Besuch freuen sich Alfonso Cipolla und Team
Telefon 07844/7226
Lindenstrae 1 · 77866 Rheinau-Hausgeret

IHR Fachbetrieb fur ENERGIE-Einsparung
Heizungs- und sanitare Installationen

dilmetz GmbH & Co. KG

Rinnbachstrae 21 · 77694 Kehl-Zierlohshofen
Telefon 0 78 53 / 9 27 80
oder 0 78 51 / 95 85 53 oder 0 78 44 / 9 87 98
www.dilmetz.de · info@dilmetz.de

Wir fuhren aus:
• Einbau von Heizungsanlagen
• Kundendienst an Heizungsanlagen
• Bad-Einrichtungen
• Sanitare Installationsarbeiten
• Einbau von Solaranlagen
• Pellets-Heizungsanlagen

Ihr zertifizierter Gebaudeenergieberater
Rolf Dilmetz

Jurgen Rupp Malermeister

- Fassadengestaltung
- Warmedamm-Verbundsysteme
- Lehmputz
- Moderne Anstrich-Lasurtechnik
- Trockenausbau
- Bodenbelagsarbeiten

Schwarzwaldstrae 5 · 77866 Rheinau-Rheinbischofsheim
Tel. 0 78 44 / 91 46 99 · www.malerrupp.de

KAMINBAU - LASCH
Ihr Fachbetrieb fur Schornsteinarbeiten

Inhaber Holger Kref
www.kaminbau-lasch.de
77866 Rheinau
Tel. 0 78 44 / 3 65
Bauburo: 07 21 / 9 55 30 43



Naherholung für die Bürger im Lärmschutzpark

Bildung, Infrastruktur und Verbesserung des Freizeitangebots in Auenheim auf der Agenda

Wo steht Auenheim in zehn Jahren? „Unsere Ziele sind der Erhalt und der Ausbau der Grundschule, eine kontinuierliche Verbesserung des Freizeitangebots und der Erhalt bzw. der Ausbau der örtlichen Infrastruktur“, bringt es Ortsvorsteher Werner Müll auf den Punkt. Zu Letzterem zählt er neben dem Angebot von Verwaltungsleistungen auch das Angebot vom Einzelhandel.

Wohnentwicklung ab 2010 geplant

Doch nicht nur das Freizeitangebot soll verbessert werden, auch der Wohnwert in Auenheim soll steigen: „Die weitere Wohnentwicklung ist südlich des Mühlweges geplant. Ein Bebauungsplan für dieses Gebiet befindet sich in Arbeit, so dass 2010 damit gerechnet werden kann, dass zusätzliche Bauplätze zur Verfügung ge-

stellt werden“, gibt Müll zu Protokoll. Darüber hinaus soll die Erschließung von Baulandreserven innerhalb des Ortseters gefördert werden.

Für Gewerbe noch drei Hektar frei

Damit aber zusätzliche Wohnflächen auch genutzt werden, muss auch das Gewerbe zu seinem Recht kommen und Möglichkeiten erhalten, sich anzusiedeln. „Innerhalb des Gewerbegebiets Auenheim stehen noch zirka drei Hektar Gewerbeflächen für die Erweiterung bzw. Ansiedlung von Betrieben zur Verfügung“, so Müll. „Darüber hinaus sollen in diesem Gewerbegebiet keine weiteren Gewerbeflächen zur Bebauung bereitgestellt werden.“ In den vergangenen drei Jahren wurden die dortigen Gewerbeflächen um mehr als 2,5 Hektar erweitert.



Ein entscheidender Faktor auch in Zukunft in Sachen Freizeitangebot: Das Auenheimer Freibad. Foto: lhb

Für Werner Müll liegen die Schwerpunkte der künftigen Entwicklung im Bereich der Infrastruktur von Auenheim.

Kleinkindgruppe für den Kindergarten

Das Angebot des Kindergartens soll durch bauliche Maßnahmen um eine Kleinkindergruppe erweitert werden. Werner Müll: „Damit würde die Ortschaft Auenheim von der Kleinkindbetreuung bis zur Ganztagesbetreuung alle Angebote vorhalten, die heute nachgefragt werden.“ Einen weiteren Schwerpunkt stellt für den Ortsvorsteher die Optimierung des Freizeitangebots dar. Erhebliche Mittel sollen aufgewendet werden, um in den kommenden Jahren die Sporthallen zu sanieren. Die

Verbesserung der Küchensituation steht unmittelbar bevor. 2010 sollen die Toiletten und die Garderoben saniert werden. Inclusive einer Behindertentoilette und der Sanierung des Hallenbodens sieht Müll den Investitionsbedarf bei rund 200 000 Euro. Für die Erweiterung der Sporthalle um einen Gymnastikbereich seien zusätzlich 300 000 Euro fällig.

„Der Entwicklung des bereits begonnenen Lärmschutzparks westlich von Auenheim zu einem Naherholungsgebiet kommt in den nächsten Jahren große Bedeutung zu“, nennt Müll einen weiteren Punkt auf seiner Agenda. „Neben der Verbesserung des Lärmschutzes geht es vor allem darum, unter Berücksichtigung ökologischer Belange ein Naherholungsgebiet für die Bevölkerung zu schaffen.“



Daher also der Name Auenheim: Idyllische Auenlandschaften locken auch in Zukunft zum Spaziergang. Foto: lhb

Michael BERLO
Gebäudesachverständiger / Energieberater
BAUPLANUNG + BAUBETREUUNG
Hausbau • Umbau • Anbau • Renovierung • Gebäudebewertung
Im Hoffeld 3 • 77694 Kehl-Auenheim • Tel. 0 78 51 / 95 77 38

Machen Sie Ihr Haus zukunftsicher.

Heidt Holzbau Innenausbau
77694 Kehl-Auenheim • Tel. 078 51 / 22 95
Turnplatzstraße 2

J. Sester Max-Blanck-Straße 12
77694 Kehl-Auenheim
Telefon 078 51 / 48 43 18
Telefax 078 51 / 48 43 19

Ihre Kleinanzeigen bequem und einfach im Internet aufgeben.
www.stadtanzeiger-ortenau.de

Stöckel GmbH
Neudorfstraße 50
77694 Kehl-Auenheim
Tel. 078 51 / 991 39-0
Fax: 078 51 / 991 39-5
stoeckel_gmbh@web.de

Menueservice – Catering Partyservice

KFZ-REPARATUREN
Heidenwag + Hänsel GbR
77694 Kehl-Auenheim
Kieswerkstraße 2
Telefon 078 51 / 777 10
Telefax 078 51 / 761 76

gründlich und flexibel an allen Fahrzeugtypen

TÜV und AU im Haus
Abschleppservice Tag und Nacht
Meisterbetrieb der KFZ-Innung

www.fahrschule-trueck.de

Läufst du noch oder fährst du schon?

Trück Fahrschule
Academy Fahrschule Trück
Hauptstr. 222, 77866 Rheinau
Öffnungszeiten: Mo + Do 18.30 – 20.30 Uhr

Adlerstr. 4, 77694 Kehl-Auenheim
Öffnungszeiten: Di + Mi 18.00 – 20.00 Uhr

Partner der Academy Fahrschulen
Mobil 0173 / 865 27 09
info@fahrschule-trueck.de

Feinste Brot- und Backwaren von **CAFE RACK**
77694 Kehl-Auenheim
Freiburger Straße 36
Telefon 078 51 / 626

Schwing Bau GmbH
77694 Kehl-Auenheim
Eisenbahnstraße 61
Telefon 0 78 51 / 32 12
Fax 0 78 51 / 7 58 44

JUST
• Sanitär
• Heizung
• Solar
• Pellets-Holzheizungen

Blumengasse 7a • 77964 Kehl-Auenheim
Tel. 0 78 51 / 89 92 69 • Fax 0 78 51 / 89 92 24

Künemund
Wälzlager Kehl / Rhein
Ihr Spezialist für Wälzlager

Künemund GmbH
Max-Planck-Str. 6 • 77694 Kehl
☎ 0 78 51 / 87 0 20 • Fax 7 33 82

Wir lösen Probleme in Industrie u. Handwerk.

Reparatur + Ersatzteilbeschaffung
Elektrowerkzeuge aller namhaften Hersteller

Elektromaschinenbau Peter Müll
Kehl-Auenheim • Schlüsselstraße 3a • Telefon 0 78 51 / 7 53 36

BSE
BADISCHE STAHL-ENGINEERING GMBH
Excellence in Steelmaking

77694 Kehl-Auenheim • Robert-Koch-Straße 13
Telefon 078 51 / 877-0 • Fax 078 51 / 877-133
E-Mail: info@bse-kehl.de • Web: http://www.bse-kehl.de

Ihr Müll unsere Mulde

ASU

Containerservice GmbH
77871 Renchen • Carl-Benz-Straße 24
Tel. 0 78 43 / 9 91 68-0
Fax 0 78 43 / 9 91 68-99

– CNC-Bearbeitung
Fräsen, Drehen, Bohren
– Rundschleifen + Flachsleifen

S&N
Kai Schubert & Thierry Naegele GbR
Metallbearbeitung

Robert-Koch-Straße 10
77694 Kehl / Auenheim
Telefon 0 78 51 / 7 70 05
Telefax 0 78 51 / 35 80
E-mail S-N.Metal@t-online.de



Grenzenlos denken und ebenso gestalten

Architekt Jürgen Grossmann zeigt planerische Wege für die Ortenau auf

Wenn einer Bescheid weiß in Sachen städtebaulicher Perspektiven, dann ist es Jürgen Grossmann, der mit seinem Kehler Büro planerisch unter anderem in Kehl, Lahr, Freiburg, Karlsruhe, Achern, Heidelberg und Bühl tätig ist. Weitere Projekte laufen in den Vereinigten Arabischen Emiraten und im Irak. Für uns blickte er in die Zukunft der Stadtentwicklung.

Welche planerischen Herausforderungen kommen auf die Kreisstädte der Ortenau in den nächsten Jahren zu?

● Wir bewegen uns hier in einem bevorzugten Gebiet. In

Großteilen Deutschlands ist mit einem Bevölkerungsrückgang zu rechnen. Bei uns ist dies nicht der Fall. In Sachen Wohnungsbau kommt viel Arbeit auf uns zu. Eine aktuelle Studie besagt, dass in sieben Jahren rund 24 000 Wohneinheiten fehlen, macht im Schnitt je 6 000 pro Kreisstadt. Das ist eine ganze Menge.

Wie ist das zu bewältigen?

● Entwickler und Städte müssen optimal zusammenarbeiten, um dem vom Land angestrebten Ziel der Flächenminimierung zu entsprechen, was ich im übrigen für gut erachte. Speziell Innenstädte müssen

auf Ressourcen überprüft werden. Gerade für ältere Menschen ist die Innenstadtlage optimal.

Und die kleineren Gemeinden?

● Die müssen den Vorteil, den das Kleine mit sich bringt, nutzen: Kurze Dienstwege, volksnahe und gut vernetzte Politiker. Denn Beziehungen schaden wirklich nur denen, die sie nicht haben. Deutschland lebt vom Mittelstand und der ist aktuell wichtiger denn je.

Welche konkreten Vorschläge können Sie für die Zukunft machen?

● Mein ganz persönlicher Vorschlag an die Politik ist es, möglichst wenig zu reglementieren, Strukturen zu entwickeln, die es erlauben, sich zu entwickeln. Der Regulierungswahn macht in Deutschland vor nichts und niemandem Halt. Wir versuchen Konzepte zu entwickeln, die hier Alternativen aufzeigen.

Können Sie Beispiele in der Ortenau nennen?

● Barrierefreie Wohnungen in Innenstadtlagen zu günstigen Preisen. Besonders spannend ist es, visionäre Elemente in das ganze zu integrieren. Mit unserem Konzept für die „Eurovillages“ – das ist meine Idee von Wohngebieten im Eurodistrikt, in denen der Austausch und das Miteinander der multinationalen Bewohner von uns als Projektentwickler gefördert wird – gehen wir hier neue Wege. Und das in Willstätt – also einer verhältnismäßig kleinen Gemeinde. Wir werden in den nächsten Tagen mit der ersten „Eurovillages“ starten. Bereits heute haben wir Reservierungen von deutschen und französischen Kunden vorliegen. Und die nächsten „Eurovillages“ sind bereits in der Entwicklung.



Er hat den Plan, in diesem speziellen Fall hält Jürgen Grossmann ein Modell fürs Lahrer Kasernenareal. Foto: ku



Vom Rathaus aus setzt sich der Ortsvorsteher für seine Gemeinde ein.

Foto: Ihb

Geprägt durch ein aktives Vereinsleben

Bodersweiers Ortsvorsteher blickt zuversichtlich in die Zukunft

BHans-Theo Fallers definiert die Wünsche, die er für seinen Ort in den kommenden Jahren erfüllt sehen will: „An erster Stelle steht die Schaffung von Arbeitsplätzen im Ort durch die wirtschaftliche Stabilisierung der bestehenden Firmen.“ Auch die Ansiedlung von neuen Unternehmen sei für eine positive Entwicklung Bodersweiers unerlässlich.

Ausreichend Bauplätze

Die logische Konsequenz, die sich aus neuen Stellen ergibt, lässt er indes nicht unerwähnt: „Ausreichend Bauplätze für bauwillige junge Familien wollen wir durch die Erschließung neuer Wohnbaug-

biete zur Verfügung stellen können.“ Ganz besonders geht sein Blick darauf, die Einheimischen zu halten. Wo junge Familien sind, gibt es früher oder später auch Kinder. Daher hat der Erhalt der Haupt- und Werkrealschule in Bodersweier Priorität. Die Grundsätze der Stadt für ein familienfreundliches Kehl will er vor Ort umgesetzt sehen.

Um die Grundversorgung seiner Bürger will er weiter für den Erhalt der bestehenden Lebensmittelunternehmen im Ort kämpfen. Aktuelles Beispiel: Fallers setzt sich für die Erweiterung des Edeka-Marktes am Bodersweier Ortseingang ein. Das Vereinsleben am Ort will er in Zukunft angemessen fördern. „Die Infrastruktur und der öffentliche Personennahverkehr haben

durchaus noch Verbesserungspotential“, so Fallers. Wenn die Bevölkerung noch angemessen wächst, sieht Fallers auch in zehn Jahren Bodersweier als intaktes Dorf.

Angemessene Jugendarbeit

„Das soziale und kulturelle Leben sollte dann durch eine Vielzahl von Vereinen mit entsprechenden Angeboten für die Lebensgestaltung geprägt sein“, ergänzt er. Auch im Bereich der Jugendarbeit sollen dann ausreichend Möglichkeiten für die Jugendlichen zur Verfügung stehen: „Eine wesentliche Funktion nimmt der örtliche, sich in Trägerschaft der evangelischen Kirche befindliche, Kindergarten ein.“

Feinste Brot- und Backwaren
77694 Kehl-Bodersweier
Ihr Bäcker vor Ort

von **RACK**
BÄCKEREI & KONDITOREI

Ihr Partner für Auto, Roller und Fahrrad
Ersatzteile, Zubehör, Service, AU – TÜV, Reparaturen, Markenreifen zu super Preisen, Klima-Service

Tankstelle/Autohaus Faulhaber
Rastatter Str. 5 · 77694 Kehl-Bodersweier · Tel. 0 78 53 / 3 56

iberia fliesen
Ihr ausspruchsvoller Geschmack – unsere Herausforderung!

Korker Straße 9 · 77694 Kehl-Bodersweier
☎ 078 53/1041 · Fax 078 53/8790-
www.iberia-fliesen.de

Erich Biltz
● Malerarbeiten ● Gerüstverleih
● Fassadenanstriche

77694 Bodersweier · Querbacher Straße 32
Telefon 078 53/767 · Telefax 078 53/17642

Dipl.-Ing. Kuno Siegenführ
Ing.-Büro für Bauwesen + Baustatik
77694 Kehl-Bodersweier
Handwerkstraße 1
Telefon 078 53/9985-0, www.kfs-ing.de

Gasthof – Hotel
Ochsen
Familie Hemmler
· Badische Küche
Bekannt für Rahmkuchen aus dem alten Holbackofen.
Besonders für Gesellschaften auf Bestellung.

Rastatter Str. 35 · 77694 Kehl-Bodersweier
Telefon 0-78-53/-3-38
Das Ochsen-Team freut sich auf Ihren Besuch!

Elektromeister Peter Schmidt · 77694 Kehl-Bodersweier
Telefon 0 78 53 / 99 77 77 · Fax 0 78 53 / 99 77 78
Mobil 01 71 / 4 06 97 37
info@elektroservice-schmidt.de · www.elektroservice-schmidt.de

24 Stunden SERVICE **elektrotechnik peter schmidt**

Kundendienst · Hausgeräte · Elektroinstallationen
Datentechnik · Beleuchtungstechnik · E-Check
Wartung elektrotechnischer Anlagen · Objektbetreuung

Seniorenresidenz Kinzigallee
In unseren Residenzen in Kehl und Kehl-Bodersweier bieten wir Ihnen Wohnmöglichkeiten im

Pflegewohnen und **vollstationären Wohnbereich**

- Seniengerechte 1-2 ZKB (45-95 m²)
- Eigener Ambulanter Pflegedienst
- 24-Stunden Notruf
- Mietgarantie bis Vertragsende
- keine Mietkaution
- barrierefrei, Einbauküche, Balkon
- Tierhaltung erlaubt
- Ergotherapie und Krankengymnastik für die Aktivierung & Mobilisierung
- Freizeitangebote, Ausflüge, kulturelle Veranstaltungen
- Friseursalon im Hause, eigene Küche, Beratungsbüro
- Zum Spaziergehen einladende Aussenanlage mit sensorischem Garten

Seniorenresidenz Kinzigallee
Herr Horst Wittmann
Oberländerstr. 25 · 77694 Kehl
Telefon 07851 / 939-0
www.seniorenresidenz-kinzigallee.de
Mitglied in der Baden-Württembergischen Krankenhausgesellschaft

Seniorenresidenz Alte Mühle
Frau Monika Schwarz-Wittmann
Rastatter Strasse 3b · 77694 Kehl – Bodersweier
Telefon 07853/ 9965 -0
www.seniorenresidenz-altemuehle.de

Stoffbasar
Modische Stoffe und Zubehör
Faschingstoffe
in großer Auswahl
– Regia Strumpfwolle –

77694 Kehl-Bodersweier
Rastatter Straße 9
Telefon 078 53 / 1640

HEMMLER
Zimmerei & Holzhandel

Erik Hemmler
staatl. gepr. Bautechniker & Zimmermeister

Leutesheimer Mühle
77694 Kehl-Bodersweier
Fon 078 53-99 66 77
Mobil 01 60-1 03 05 15

- Bauberatung / Bauleitung
- An- & Umbauten
- Innenausbau
- Altbausanierung
- Dachfenster
- Dachgauben
- Aufstockungen
- Pergolen / Carports / Vordächer

In Litze gilt der Fokus dem Erhalt der Lebensqualität

Sanierungsbedarf an zahlreichen städtischen Gebäuden – Grundschule steht für Wohnqualität

Wir sind ganz bestimmt kein industriell geprägter Ort. In Leutesheim geht es vor allen Dingen um die Erhaltung der Lebensqualität“, bringt Ortsvorsteher Ernst Kleinmann den Ausblick auf die Zukunft auf den Punkt. Er fügt an, dass es dabei vor allem um den Erhalt der Nahversorgung geht, eine Bäckerei und eine Metzgerei sind in „Litze“ noch vor Ort. Längst nicht jedes Dorf im Hanauerland kann noch von sich behaupten, die Lebensmittelversorgung seiner Bürger gesichert zu sehen. Drei Gaststätten bieten Gästen und Einheimischen in Leutesheim ihr Bestes aus Küche und Keller. Zur Erhaltung der Lebens- und vor allem der Wohnqualität trägt nicht nur die geografische Lage bei.

Vor allem die schulische Situation und die ausreichende Zahl der Kindergartenplätze sorgt dafür, dass einem Dorf auch die jüngeren Generationen erhalten bleiben. Man zeigte sich bereits im Frühjahr kämpferisch, als erste Diskussionen zu den Kehler Schulstandorten aufkamen. Der Erhalt Leutesheims als Gundschulstandort wird den Ortschaftsrats mit Sicherheit weiter beschäftigen. Eine Dorfgemeinschaft, die zusammenhält, präsentiert sich auf der



Die Fischer am „Litzemer“ Brunnen werden auch 2020 wohl noch ihre Arbeit tun. F: lhb

Internetseite www.leutesheim.de. Wird in Zukunft weiter so interessiert auf die umfangreich ausgestattete Seite geklickt, kann im Jahr 2020 mit Sicherheit der 300.000. Besucher registriert werden. Rund 1200 Einwohner zählt „Litze“. Das Vereinsleben zeigt sich weitgehend intakt und

wird das Erscheinungsbild auch in Zukunft prägen. In naher Zukunft soll der Hallenbau, das neue Foyer, eingeweiht werden. Für die kommenden beiden Jahre besteht gerade an den städtischen Gebäuden Reparaturbedarf in nicht unerheblichem Ausmaß an. Allein die Sanierung des

Schulgebäudes schlägt mit rund 74000 Euro zu Buche. Auch das Dach der Mehrzweckhalle sowie die Fassade müssten für rund 100000 Euro instandgesetzt werden. Auch beim Kindergarten, Rathaus, beim Jugendtreff und bei der Feuerwehr besteht Handlungsbedarf.



Welches Sparpotential birgt die neue Beleuchtung auf dem Marktplatz? Kehl will unter EU-Vorgaben bleiben. F: lhb

Eigene Standards im Distrikt festlegen

Stadt will durch Sensibilisierung Energie sparen

Um 20 Prozent will man seitens der EU bis 2020 den CO₂-Ausstoß reduzieren. Umweltminister Sigmar Gabriel geht noch weiter, verspricht gar 30 Prozent. Welchen Beitrag leistet man bei der Stadt Kehl zur Verminderung der CO₂-Emissionen? Gibt es bereits gar ein Energiekonzept? „Es hat sich herausgestellt, dass durch Ausnutzen der technischen Möglichkeiten der bestehenden Heizungsanlagen einiges an Energie gespart werden kann“, kommentiert Oberbürgermeister Günther Petry die Anfrage. Die Stadt habe in Zusammenarbeit mit der Klima und Energieagentur des Landes Baden-Württemberg alle städtischen Gebäude auf Energiesparmöglichkeiten hin untersuchen lassen und sei zu eben jenem Ergebnis gekommen. „Hausmeister werden ge-

schult, die städtischen Mitarbeiter wurden bei Energieta- gen auf das Thema sensibilisiert“, so Petry weiter. Nicht nur am Arbeitsplatz solle mit Energie hausgehalten werden. Diese Erkenntnisse sollten durchaus auch auf die eigene Wohnung übertragen werden. Schließlich kann dadurch auch erheblicher finanzieller Aufwand vermieden werden. Wenn Heizungsanlagen ausgetauscht oder Fahrzeuge im städtischen Fuhrpark ersetzt werden, wird laut Statement der Verwaltung selbstverständlich darauf geachtet, dass die Neuanschaffung neueste Umweltnormen erfüllen. Man will insgesamt unter den von der EU vorgegebenen Grenzwerten bleiben. Petry: „Wir denken darüber nach, auf der Ebene des Eurodistrikts eigene Standards festzulegen.“

Metzgerei . . . Keck GbR

Tel. 0 78 53 / 6 91 · Fax 0 78 53 / 99 79 60
e-mail: MetzgereiKeck@t-online.de
www.metzgerei-keck.de
Rheinwaldstr. 24 · 77694 Kehl-Leutesheim



Freie Werkstatt
Meisterbetrieb

KFZ-Reparaturen aller Art
Inspektion/Kundenservice
Unfallinstandsetzung
Hauptuntersuchung
Abgasuntersuchung

Reparaturkosten-Analyse
Glasschaden-Abwicklung
Klimaservice
Fahrzeugelektrik/-elektronik
Mobilitätsgarantie

GESTALTUNG WERBETECHNIK DIGITALDRUCK AIRBRUSH
FAHRZEUGE SCHILDER TEXTIL WAND ...
ONAIR COLORWORKS
www.onair-colorworks.de
VOLKER MÜLL
DORFLACHE 8
77694 KEHL-BODERSWEIER
FON. 07853.1011
FAX. 07853.997067

Alfred Krauß

Schweißtechnik und Industriebedarf

Schweißtechnische Beratung · Schweißzusatzwerkstoffe
Schweißmaschinen für alle Schweißverfahren
Autogengeräte und Brennschneidmaschinen
Sämtliches Schweiß- und Schneid-Zubehör
Ersatzteile und Reparaturservice für fast alle gängigen MIG - MAG und WIG Schweißbrenner
Mühlenweg 21 · 77694 Kehl-Bodersweier
Tel. 07853/251 · Fax 572
Internet: www.krauss-schweisstechnik.de · E-Mail: krauss-schweisstechnik@t-online.de

Ihr kompetenter Partner
in Sachen Gesundheit

Rosen-Apotheke
Kehl-Bodersweier · Querbacher Straße 3
Tel. 07853/595 · Fax 8519
Apotheker Ralf Piekarski und Teau

Dorfladen Lauck
Haus · Garten ·
Getränke · Postagentur

Im Luttrigen 20
77694 Kehl-Bodersweier
Tel. 07853/17246

Körkel
Gips & Stuckateur

Innen- & Außenputz
Vollwärmeschutz
Fassadenanstriche

Manuel Körkel
Auf der Fern 2
77694 Kehl-Bodersweier
Telefon 07853 99 88 84
Telefax 07853 99 83 80
Mobil 0178 4334 1881
e-mail: koerkel@t-online.de

SEAT
autoemotion

DRIVER'S EDITION
DAS SEAT VORTEILS-PAKET!

JETZT UMSTEIFEN UND BIS ZU 3.300,-€¹⁾ GESAMTVORTEIL SICHERN!

¹⁾Bringen Sie Ihren Gebrauchten mit und sichern Sie sich Ihren heißen SEAT Preisvorteil:
✓ mit 1.800,- Euro Sondermodell-Preisvorteil²⁾
✓ zusätzlich bis zu 1.000,- Euro über DAT/Schwacke für Ihren Gebrauchten³⁾
✓ und volle 500,- Euro Vorteils-Rabatt

z.B. der SEAT Leon Sport Limited schon für 16.990,- Euro

Überzeugen Sie sich selbst:
17" Leichtmetallräder, Sportsitze vorne, Climatic mit autom. Temperaturregelung, Audiosystem inkl. CD/MP3-Player-Kombination, Nebelscheinwerfer, Reifenkontrollanzeige RKA, Boardcomputer, Dreispeichenlenker in Leder, Front- und Seitenairbag für Fahrer und Beifahrer, Kopfabstufung, ABS inkl. EBV, ESP inkl. TCS u.v.m.

Sie finanzieren lieber? Schon ab günstigsten 0,9 % effektivem Jahreszins bei der SEAT Bank!

SEAT Leon Sport Limited, 1,4, 63 kW (85 PS) Kraftstoffverbrauch innerorts: 9,5 l/100 km, außerorts: 5,6 l/100 km, kombiniert: 7,0 l/100 km, CO₂-Emissionen kombiniert: 168 g/km
²⁾Gegenüber der unverbindlichen Preisempfehlung des Herstellers für ein vergleichbar ausgestattetes Modell. ³⁾Wir bieten Ihnen bis zu 1.000,- Euro über den DAT/Schwacke-Schätzwert für Ihren Gebrauchtwagen bei gleichzeitigem Erwerb eines SEAT Neuwagens (Altea, Altea XL, Altea FreeTrack, Alhambra, Leon, außer Leon Copa Edition und Leon Reference inkl. Climatic). Der Gebrauchtwagen muss mindestens sechs Monate auf Sie oder ein Mitglied Ihres Haushalts zugelassen gewesen sein. Gültig für alle Gebrauchtwagen-Pkw, ausgenommen VW, Audi, Skoda. Stand 10/2008. Abb. kann Sonderausstattung gegen Mehrpreis enthalten.

AUTOHAUS M. SCHUMACHER GMBH
Birkenstraße 1 · 77731 Willstätt-Eckartsweier
Tel.: (0 78 54) 98 06 50
Fax: (0 78 54) 98 06 52
Badener Str. 12 · 77694 Kehl-Leutesheim
Tel.: (0 78 53) 9 78 33
Fax: (0 78 53) 9 78 35
info@schumacher-autos.de
www.schumacher-autos.de

Bäckerei – Lebensmittel
Torsten Karch
Kehl-Leutesheim, Badener Straße 16,
Telefon 0 78 53 / 10 23, Fax 99 75 01
Sonntag von 7.30 – 10.30 Uhr geöffnet.
Frischdepots

ORTENAUER WEINHANDEL
Weine aus aller Welt – Ortenauer Weine für die Welt
Ortenauer Weinhandel
Hans Hommes · 77694 Kehl · Tel.: 078 53/978 54
www.ortenauer-weinhandel.de

Konstruktionen für die Zukunft
Hummel

■ Schlosserei & Metallbau
Stahl / Edelstahl / Aluminium
■ Wintergärten
■ Türen & Fenster
■ Geländer & Zäune

Langsandstr. 18
77694 Kehl - Leutesheim
Telefon(07853) 254
Fax (07853) 1642
hummel.metall@t-online.de

DOLL
KFZ-Service

Frank Doll
Kfz-Meister
Sägewerkstraße 10
77694 Kehl-Leutesheim
Telefon (0 78 53) 99 96 47
Telefax (0 78 53) 99 96 48
Handy (01 75) 3 65 15 58

Aushängeschild bleibt die Gastronomie

Neumühl: Wachstumspotenzial und lebendiges Dorfleben

Trotz größerer Probleme – die B28 auf der einen, die Bahnlinie auf der anderen Seite – hat sich Neumühl kontinuierlich weiterentwickelt. Ortsvorsteher Fritz Vogt blickt in die Zukunft. Bis zu 25 Wohnhäuser können auf dem ausgewiesenen Neubaugebiet „Hühnerbünd II“ entstehen. Eine Erweiterung des Dorfes, in dem derzeit 1337 Einwohner leben wird so möglich.

Und das obwohl die ursprünglichen Planungen, auf dem „Sölling“ in Neumühl ein neues Wohngebiet zu verwirklichen verwirklicht werden konnte. „In unserer Gemeinde

haben wir einen evangelischen Kindergarten, in dem sehr gute Arbeit geleistet wird. Gestärkt durch Grundschulbetreuung hat dieser eine recht gute Zukunft vor sich“, zeigt sich der Ortsvorsteher zuversichtlich. Die Kleinkindbetreuung könne aber derzeit aufgrund fehlender Räumlichkeiten nicht angeboten werden.

Doch Fritz Vogt zeigt sich überzeugt, dass Pfarrer Scholz und die Kindergartenleitung auch in Zukunft die Weiterführung des Kindergartens gewährleistet. Die Grundschule will Vogt unbedingt im Ort halten: „Durch die Neuerfü-

gung des Landes, die Qualitätsoffensive Bildung, hat diese nicht an Bedeutung verloren.“ Er sieht die Grundschule, die der Grund- und Hauptschule Kork zugeordnet ist als festen Bestandteil von Neumühl. Nicht nur der Ortschaftsrat, auch die Lehrerschaft sieht er gefordert, diese Notwendigkeit zu untermauern. Mit einer Metallbaufirma, einem Möbel- und Fensterbau, einem LKW-Händler und einem Dienstleistungszentrum für Caravans habe man zwar keine riesigen Gewerbe vorzuweisen. „Dafür aber umso wichtigere“, sagt Vogt.

Nahversorgung durch Bäcker und Tank

Die Nahversorgung wird durch eine Bäckerei und zum Teil von der örtlichen Tankstelle übernommen. Besonders stolz zeigt sich Neumühls Ortsvorsteher Fritz Vogt auf die Gastronomie: „Alle fünf Betriebe haben eine lange Tradition und zeichnen sich durch einen hohen Qualitätsstandard aus.“ Er ist sich sicher, dass sich daran auch so schnell nichts ändern wird. „Damit werben sie auch weit über den Ort hinaus für Neumühl.“ Die vor vier Jahren gegründete Vereinigung wird in seinen Augen auch in Zukunft für ein aktives und lebendiges Dorfleben sorgen.



Ein echter Hingucker in Neumühl: Der Dorfbrunnen neben dem Rathaus.

Foto: Ihb



Landwirtschaftliche Flächen und weite Sicht sind charakteristisch für das nördliche Neumühler Umland. Foto: Ihb



Naherholungspotenzial und Kulturelles in Neumühl

Neben der Kulturbühne im Biermichel zeigt das Golfgelände die naherholungstechnischen und kulturellen Vorzüge von Neumühl auf. Entwicklungspotenzial ist vor allem bei Letzterem gege-

ben. Immer mehr Erholungsuchende aus dem Umland finden so den Weg nach Neumühl. Auch der in der Nähe gelegene Baggersee hat durch seine Reize.

Foto: ku

KUBITSCHKE
SCHREINEREI

KEHL-NEUMÜHL · Am Kinzigwehr 15
Telefon 078 51 / 26 51
www.kubitschke-schreinerei.de

FENSTERBAU · DACHAUSBAU
EINBAUKÜCHEN NACH MASS
EINBAUMÖBEL · INNENAUSBAU

Christel's-Bierstube
Das gutbürgerliche Restaurant in Neumühl.
Auf Ihren Besuch freut sich Christel mit Team
Reichsstraße 20, 77694 Neumühl, Telefon 0 78 51 / 52 80
Wir richten auch Ihre familiären Feste aus!
Freitags immer wechselnde Tagesmenüs.

Gasthaus Traube
Elsässer Straße 19 · 77694 Kehl-Neumühl
Telefon 0 78 51 / 52 47

Samstag, 15. und Sonntag, 16. November bieten wir Schlachtplatten.

Für Festlichkeiten jeglicher Art sind wir gerne für Sie da.
Über Ihre Reservierung freut sich die Martha.

Imbiss Neumühl
... mit Überdachung!
TANKSTELLE LOUSLATY
Elsässer Str. 3 · 77694 Kehl-Neumühl · 078 51 / 9 56 91 41

täglich wechselndes Tagesessen
Jedes Wochenende bieten wir verschiedene Spezialitäten

Öffnungszeiten:
Mo. – Sa. 10.30 – 14.30 Uhr
Fr. – Sa. 17.00 – 22.00 Uhr
Sonntag geschlossen

Bei uns kann man Punkten ... fragen Sie uns!
Unser kostenloser Service für Frauen, ältere Leute und Behinderte: wir tanken für Sie und kontrollieren Öl, Wasser und Reifendruck

! Die Geschenkidee ! Tankgutscheine – immer beliebt

- Tabakwaren
- Getränke
- Frische Brötchen
- Zeitschriften
- Geschenkartikel
- Kaffee und Kuchen

Bei uns feiern:
Geburtstage
Firmenveranstaltungen
Vereinsausflüge
Weihnachtsfeiern
Ganzjährig geöffnet

www.golfgelaende.de
Inhaber: Hans Schäfer - Birkenhof 1 - 77694 Kehl - Tel. 0 78 51 / 7 74 97

www.pflug-neumuehl.de

pfiffig-natürlich-gut
0-77694 Kehl-Neumühl · Tel. 07851/2154 - Dienstag Ruhetag

Nicole's Kosmetikmobil · Heimservice ·
Kosmetikbehandlungen · Medizinische Fußpflege
Nagelmodellagen (nicht mobil)

NEU, NEU: 3 TO-SPANGEN
zur sanften Behandlung eingewachsener Nägel
– auch für Kinder geeignet

Ich freue mich auf Ihren Anruf!

Nicole Merkel · Elsässerstraße 70 · 77694 Kehl-Neumühl
Terminabsprache unter Tel. 01 77 / 3 69 06 36
www.nicoles-kosmetikmobil.de

LANDGASTHOF SONNE

- badisch-elsässische Küche
- Wildspezialitäten
- Saisonale Gerichte

Erbaut 1768

Elsässer Str. 68 · 77694 Kehl-Neumühl
Telefon 078 51 / 24 22
Fax 078 51 / 88 57 02
www.landgasthof-sonne-neumuehl.de

steurer GmbH
Konstruktionen in Metall

Am Kinzigwehr 3
77694 Kehl-Neumühl
Telefon 078 51 / 9 32 49-0
info@steurer-metallbau.de

Überdachung · Verglasung Treppen · Geländer Stahlbau Balkone

Früher an Später danken!

Deutsche Vermögensberatung

Berndt Heidt
Am Gießelbach 4
77694 Kehl-Neumühl
Tel. 0-78-51-7-14-01
Fax 0-78-51-7-74-80

Ihre Kleinanzeigen bequem und einfach im Internet aufgeben.
www.stadtanzeiger-ortenau.de

STADTANZEIGER Die Wochenzeitung der Ortenau
GULLER Die Sonntagzeitung der Ortenau

Nicols HAUSBOOTFERIEN
in Frankreich, Portugal und Deutschland

führerscheinfrei

Der Katalog 2009 ist da!
Jetzt anfordern und Frühbucherrabatte sichern!

www.nicols.de
Tel. 0 78 51 - 8 85 19 80

GRUPE NADIA GmbH Nicols Yacht
Auenheimer Straße 26a · 77694 Kehl-Neumühl · info@nicols.de

Innovative Produkte und Außenklassen

Diakonie Kork sieht sich für die Zukunft gerüstet

Mit ihrem breiten Spektrum der Arbeit mit kranken oder behinderten Menschen sieht sich die Diakonie Kork für eine zukunftsorientierte Weiterentwicklung gut vorbereitet. War die Arbeit bis Anfang der 90er Jahre vor allem auf dem Stammgelände in Kehl-Kork konzentriert, so nutzte die diakonische Einrichtung die Möglichkeit, nach dem Abzug der französischen Streitkräfte frei werdende Gebäude und Gelände in Kehl für die Arbeit mit behinderten Menschen umzuwidmen. Heute unterhält die Diakonie Kork vier Werkstätten für behinderte Menschen in Kork, Kehl und Sundheim. Inzwischen wohnen 60 Menschen in ehemaligen Offizierswohnungen im Kehler Stadtteil Kreuzmatt. Die seinerzeit begonnenen Bemühungen um die Integration von Menschen mit Behinderungen in die Gesellschaft werden aktuell fortgesetzt. In Willstätt steht ein Haus für 24 Personen kurz vor der Fertigstellung, ein vergleichbares Wohnprojekt ist in Goldscheuer geplant.

„Wir freuen uns, dass wir im Zuge von Ersatzbauten für ein über 100 Jahre altes Haus auf unserem Zentralgelände, die Chance bekommen, unsere Bemühungen um Dezentralisierung von Wohnangeboten fortzusetzen“, so Vorstandsvorsitzender Prof. Joachim Walter. Um den künftigen Bedarf an Wohnangeboten für alte Menschen zu decken, hat die Diakonie Kork zusammen mit der Winkelwaldklinik in Nordrach eine gemeinnützige Gesellschaft gegründet. Das erste Projekt ist die Errichtung eines Altenpflegeheimes in

Willstätt nach dem „Hausgemeinschaftsmodell“. Ziel dieser Wohnform ist es, dass Menschen auch im Alter vertrauten Tätigkeiten nachgehen können und dadurch Anregungen erfahren, die in vielen Pflegeheimen schon aufgrund räumlicher Voraussetzungen nicht möglich sind.

Mit zwei Integrationsfirmen – eine davon in Gründung – die als Tochtergesellschaften der Diakonie Kork arbeiten, will die Einrichtung Menschen mit Einschränkungen, die Chance geben, einen Arbeitsplatz auf dem ersten Arbeitsmarkt zu finden. Schon jetzt arbeiten in den Hanauerland Werkstätten an vier Standorten 475 Menschen mit Behinderungen. Mit dem „Superfotshop“ und dem Einstieg in den Digitaldruck haben die Werkstätten ebenfalls die Grundlagen geschaffen, durch innovative Produkte Arbeitsplätze für Menschen mit Behinderungen zu sichern.

Die Diakonie Kork setzt ferner auf Aus- und Fortbildung. Die Oberlinschule, eine Schule für Körperbehinderte mit 160 Schulplätzen, wird zunehmend von externen Schülern besucht. Manche von ihnen leben in Frankreich und sind so Vorbildern des werdenden Eurodistrikts. Die Oberlinschule hat auch Außenklassen in Sasbachwalden und am Gymnasium in Rheinbischhofshausen. Jenseits der Lehrpläne können hier behinderte und nicht behinderte Schüler einen normalen Umgang miteinander lernen. Und sie können so erfahren, dass Krankheit und Behinderung zum Mensch-Sein dazugehören.

Klaus Freudenberger



Die Diakonie ist aus dem Erscheinungsbild von Kork auch in Zukunft nicht wegzudenken und bleibt wohl Kehls größter Arbeitgeber. Foto: st

Grundversorgung sichern

Kork soll Werk-Realschule und Neubaugebiete erhalten

Nicht nur im Bereich der Einwohnerzahlen sieht Ortsvorsteherin Brigitta Ließ bis 2020 für Kork Steigerungspotenzial. Sie geht davon aus, dass dann rund 3 000 Einwohner in Kork wohnen werden. Das Angebot in Sachen Grundversorgung sieht sie deutlich verbessert. Drei mögliche Flächen für die Ansiedlung von Lebensmittelmärkten sieht sie auf Korcker Gemarkung bereits heute. Die Korcker Hauptschule soll Werk-Realschule mit Ganztagesbetrieb für Korcker Schüler und solche aus den nördlichen Ortschaften der Stadt Kehl sein. „In der Korcker Grund- und Hauptschule besteht dann die Möglichkeit, die Kinder auch in den Ferien von 7.45 bis 16.30 Uhr betreuen zu lassen“, malt Ließ ihre Vision ins Konkrete. Im Kindergarten sollen Kinder bereits ab sechs Monaten betreut werden können. Eine Partnerschaft zu

einer französischen Einrichtung wäre für die Orstvorsteherin wünschenswert.

Ein tägliches Angebot für die Jugendlichen will sie ab 16.30 Uhr im Jugendkeller anbieten können. Investitionen sollen unter anderem im Rathaus getätigt sein. Im Dach sollen Veranstaltungen stattfinden können, ein Fahrstuhl macht das Gebäude behindertengerecht. Das renovierte alte Rathaus soll in zwölf Jahren von den Vereinen genutzt werden können. Das Erdgeschoss des Betriebshofgebäudes haben die Korcker Feuerhexen für ihren Verein ausgebaut. Auch die Gemeindehalle soll über einen Anbau mit mehreren Räumen mit Platz für Geräte, Stühle und Proben verfügen. Das Handwerksmuseum Kork soll durch einen Fahrstuhl und eine außenliegende Treppe aufgewertet sein. Für die Naherholung am Baggersee

wünscht sich Ließ nicht nur öffentliche Toiletten, einen Kiosk und Park-Flächen. Eine Hälfte des Uferbereichs soll naturbelassen bleiben.

Durch die fertiggestellte Umgehungsstraße soll sich der Korcker Jahrmarkt vom Korcker Bühl über die Herrenstraße, Zirkelstraße vor dem Rathaus, Oberdorfstraße bis zum Museum, Schulgelände entwickeln können. Eine neue Verbindungsstraße zum Bahnhof soll nicht nur die Ansiedlung von nichtstörendem Gewerbe ermöglichen. Rund 500 Einwohner mehr sollen in attraktiven Neubaugebieten wohnen. Im gesamten Ort wünscht sich Brigitta Ließ Tempo 30 zur weiteren Verkehrsberuhigung.

„Alle in Kork ansässigen Vereine arbeiten zusammen. Es wird pro Jahr ein Dorffest veranstaltet, an dem sich alle Vereine einbringen“, schließt ihr Blick in die Zukunft.

Partner im Eurodistrikt

Epilepsie ist heil- und behandelbar. Wie sieht die Zukunft der Epilepsieklinik für Chefarzt Dr. Bernhard Steinhoff aus?

Welche Fortschritte in der Behandlung sehen Sie in den kommenden Jahren?

● Wir werden weitere medikamentöse Möglichkeiten bekommen, mit denen wir, so hoffe ich, unsere Patienten noch wirksamer und verträglicher behandeln können. Ferner nimmt das Expertenwissen auf dem Gebiet der Epilepsiechirurgie ständig zu. Vermutlich

wird vor allem die verbesserte bildgebende Diagnostik dazu beitragen, sicherer und

vor B. Steinhoff allem früher als bisher Patienten herauszufinden, denen durch einen chirurgischen Eingriff im Gehirn geholfen werden kann. Große Hoffnungen setzen wir auf die Verbesserung unserer Kenntnis der genetisch bedingten Ursachen von Epilepsien.

Wo steht das Epilepsiezentrum Kork in zehn Jahren?

● Wir wollen auch in zehn Jahren zu den renommiertesten Einrichtungen auf dem Gebiet der Epileptologie gehören. In diesem Zusammenhang ist es auch entscheidend, mit geeigneten Partnern zusammenzuarbeiten. Dass sich diese nicht nur diesseits des Rheins befinden müssen, versteht sich für uns in einem entstehenden Eurodistrikt von selbst.



Holzbau HAAG
GmbH & Co. KG
77694 Kehl-Kork
Oberdorfstraße 14

- Zimmerei
- Treppenbau
- Altbauanierung
- Holzrahmenbau
- Bedachungen

Tel. (0 78 51) 48 14 20
Fax (0 78 51) 48 11 17

Heim- u. Büroservice
Gastronomieservice
Verein- u. Festservice

GETRÄNKE HETZEL

Klaus Hetzel / Auf dem Bühl 1a / 77694 Kehl-Kork / Tel.+ Fax: 0 78 51/ 7 14 76

Heiko Galler
praktische Holzideen
Energieberatung

An- und Umbauten
Altbauanierung
Innenausbau
Treppenrestauration
Holzböden
Dachflächenfenster
Wärme- und Schalldämmung
Gebäudeenergie-Beratung
Energiepass

Wir sind ein kompetentes Handwerksteam das Ihnen gerne mit Rat und Tat zur Seite steht. Neben klassischen Zimmerarbeiten bieten wir fachliche Hilfestellung um Ihr »do it yourself« Projekt erfolgreich umzusetzen.

in guten Händen

Kontakt: 0 78 51 - 95 53 50
0174 - 3 05 46 35

Am Gottesacker 10
77694 Kehl-Kork

Energie die Sie keinen CENT kostet!

SOLAR
KLIMA
SANITÄR
HEIZUNG

VOLLMER

77694 Kehl-Kork Krempenweg 6
Tel.: 07851/ 3616 Fax: 77915
B.Vollmer-Heizung-Sanitaer@t-online.de

KLAUS BOSCHERT

Konstruktions- und Kunstschlosserei
Blecherei
Installation
Schmiedeeiserne Grabkreuze

77694 Kehl-Kork
Telefon 07851/3356 oder 13 80

Kimmig GmbH
Konfektionsbetrieb für technische Gewebe in Kehl-Kork

Wir bieten aus einem umfangreichen Sortiment von verschiedenen Materialien qualitativ hochwertige Konfektions-Produkte für die Bereiche Fahrzeugbeplattung, Fest- u. Camping- u. Zeltbeplattung, Sonnen- u. Wetterschutzplanen, Hallenabtrennungen, Planen aller Art für die Industrie u. Landwirtschaft, Lohnkonfektion im Bereich der Hochfrequenzschweißtechnik für Großbildwerbebanner sowie vieles Mehr

77694 Kehl-Kork Breitstraße1 Tel. 07851/3373

Abfahrstellen Kehl + Greffern

Rund- und Schleusenfahrten,
Sonntags Brunch
Tagesfahrten, Abend-Tanzfahrten
mit Büfett, Charterfahrten-...

Info: Personenschiffahrt Hermann
77694 Kehl-Kork,
Tel. 0 78 51/48 28 11, Fax 48 27 11
www.personenschiffahrt-hermann.de

Kirchliche Trauung an Bord möglich.
Gerne senden wir Ihnen ein unverbindliches Angebot zu.

ELEKTRO KAUTZ

Breitstraße 1a · 77694 Kehl-Kork
Tel. 07851/ 5733 · Fax 07851/ 48 14 70

SABINE'S HEISSMANGEL
Inh. Sabine Gadzali

Auf dem Stein 14
77694 Kehl-Kork
Tel. 0 78 51 / 7 28 60
Mo. - Fr. 16.00 - 19.00 Uhr
Sa. 9.00 - 12.00 Uhr

www.staz-online.de

STAZ
STADTANZEIGER
Die Wochenzeitung der Ortenau

Sanauer Apotheke Kork

Oberdorfstr. 25 · Tel. 07851-7409 0
Inh. Markus Brandau

Seit mehr als 200 Jahren
im Dienst Ihrer Gesundheit

77694 Kehl-Kork
Landstraße 22
Telefon
0 78 51 / 48 48 88
oder 01 71 / 4 57 60 55
Fax: 99 48 81

KUS

KFZ-Prüfstelle & SV-Büro Dipl. Ing. Maier
KFZ-Schäden u. Bewertung

Öff.-Zeiten: Mo.-Fr. 8.30-18.00 Uhr
Sa. 8.30-12.30 Uhr

SB-Waschanlage

Öffnungszeiten:
Montag - Samstag
7.00 - 22.00 Uhr

Konsolidierung auf höchstem Niveau

Hafendirektion rechnet mit Zuwachsraten durch Neuansiedlungen

Der Verkehrsknotenpunkt in Sachen Güterschlag schlechthin in der Ortenau ist der Kehler Hafen. Jedes Jahr aufs Neue vermeldet die Hafendirektion neue Rekorde. Ob sich diese Erfolgsmeldungen auch so ohne weiteres in die Zukunft übertragen lassen? Spielt die gesamtwirtschaftliche Situation für die weitere Entwicklung eine Rolle? Sind die Voraussetzungen im Kehler Hafen gegeben, einem größeren Volumen beizukommen? August Ganter, der stellvertretende Hafendirektor wagt den Blick in die Zukunft:

Der Umschlag im Rheinhafen Kehl hat in den letzten 20 Jahren stetig zugelegt. Lässt sich diese sehr positive Entwicklung auch auf die Zukunft projizieren?

● Der wasserseitige Umschlag im Hafen Kehl hat sich seit Be-

ginn der achtziger Jahre verdoppelt. Im vergangenen Jahr 2007 erreichte der Umschlag mit 3,68 Millionen Tonnen einen neuen Rekord und auch das Ergebnis dieses Jahres wird, von den bisherigen Zahlen ausgehend, in diese Richtung gehen. In der Tat eine rasante Entwicklung, die in diesem Tempo so nicht ständig vorausgesetzt werden kann. Man muss auch mal zufrieden sein, wenn Ergebnisse auf hohem Niveau sich konsolidieren. Gleichwohl sind wir überzeugt, dass mit dem Ausbau vorhandener Produktionskapazitäten und sich



August Ganter, stellvertretender Hafendirektor

im Gang befindlichen Neuansiedlungen auch in der Zukunft mit weiteren Zuwachsraten im Hafen Kehl zu rechnen ist. Dies bleibt natürlich auch abhängig von der allgemeinen wirtschaftlichen Entwicklung.

Wie sieht es mit der Infrastruktur des Hafens aus, können weitere Umschlagzuwächse gestemmt werden?

● Die Infrastruktur des Hafens entspricht modernsten Anforderungen und kann ohne Probleme weitere Geschäfte aufnehmen. Was es im Hafen Kehl leider nicht mehr gibt, sind größere Ansiedlungsflächen. Bei den Grundstücken sind wir praktisch „ausverkauft“. Um so mehr gilt das Interesse der Hafenverwaltung der Pflege des Bestandes mit über 100 Betrieben und rund 4 000 Beschäftigten.

Umweltfreundliche Transporte

Wie wird sich die Hafenverwaltung entwickeln?

● Die stete Instandhaltung der Uferanlagen, der Gleise und der Straßen im Hafen ist und bleibt eine Hauptaufgabe der Hafenverwaltung. Wir wollen beste Voraussetzungen dafür bieten, dass Transporte über die Wasserstraße umweltfreundlich, wirtschaftlich und mit ausreichenden Kapazitätsreserven für unsere Region vorgenommen werden können. Ziel der Hafenverwaltung wird auch in den nächsten Jahren sein dafür zu sorgen, dass die Bedingungen im Hafen Kehl stimmen und Entwicklungen stets Rechnung tragen.



270 Millionen und Erhöhung der Jahresproduktion

270 Millionen Euro investieren die Badischen Stahlwerke in Kehl in den kommenden acht Jahren. Schritt für Schritt wird die neue Ausbauplanung in Angriff genommen. Erste Abschnitte sind bereits in Betrieb genommen. Eine neue Schrottplatz-Logistik, zusätzliche Gleisanlagen, die Optimierung des Schrottzugangs ins

Stahlwerk hinein. Ein Elektroofen soll erneuert werden, ein zweiter in seiner Funktionsweise verbessert werden. Mittelfristig will man bei den Badischen Stahlwerken die Jahresproduktion von 2,2 Millionen Tonnen Stahl auf 2,8 Millionen Tonnen erhöhen. Große Teile des Drahtwalzwerkes werden neu gebaut. Foto: Ihb



Logistische Aufgaben per LKW, Zug und Schiff werden vom Kehler Hafen aus gelöst. Foto: st



Knapp vier Millionen Tonnen werden jährlich im Kehler Hafen umgeschlagen. Rund 3000 Schiffe werden be- und entladen. Foto: st

Energie effizient nutzen

Intelligent mit Energie umgehen

In jedem Unternehmen ruhen Energieeinsparpotenziale. Eine effiziente Nutzung dieser Potenziale senkt Ihre Produktionskosten und steigert Ihren Gewinn.

ENERGIECONTROL ist Ihr **Full Service Dienstleister** im Energiebereich. Unabhängig und neutral beraten wir Sie bei Fragen zur Reduzierung Ihres Energieverbrauchs sowie zum günstigen Energieeinkauf.

Wir erarbeiten langfristige und kostengünstige Lösungen für Ihr Energiemanagement und unterstützen Sie beim Aufbau und der Umsetzung effizienter Einsparmaßnahmen.

ENERGIECONTROL
 Eine Marke der PRESSCONTROL
 Elektrotechnik GmbH
 Oststraße 16 D-77694 Kehl
 Tel.: +49 (0) 7851/48 598-0
 Fax: +49 (0) 7851/48 598-49
 info@energiecontrol.com
 www.energiecontrol.com



Nur eine gute Verbindung bringt auf Dauer Leistung

Presscontrol ihr Partner, in Sachen Energieeinspeisung.

Setzen Sie bei der Planung Ihrer Energieeinspeisung auf eine wirtschaftliche und zukunftssichere Lösung. Lassen Sie sich von unseren Spezialisten die verschiedenen Möglichkeiten aufzeigen und minimieren Sie so Ihre Investitionskosten.

Lassen Sie sich beraten.

- Beratung und Konzeption
- Energieverteilungen und Trafostationen schlüsselfertig
- Abstimmung mit Behörden und dem EVU
- Inbetriebnahme, Wartung, vor Ort-Service
- Verkauf von Neu- und Gebraucht-Transformatoren

PRESSCONTROL
 Elektrotechnik GmbH
 Oststraße 16 D-77694 Kehl
 Tel.: +49 (0) 7851/48 598-0
 Fax: +49 (0) 7851/48 598-19
 mail@presscontrol.de
 www.presscontrol.de



Am Yachthafen 2
77694 Kehl
Tel. 0 78 51 / 9 43 80
www.lactalis.de

Frigosped GmbH · Oststraße 6 · 77694 Kehl
 Internationale Spedition (00 49) 78 51 / 94 73 - 0 · Fax 94 73- 73
 E-Mail: kehl@frigosped.de · Internet: www.frigosped.de

Speziell:
Frankreich - Spanien - Portugal
Kühlager innerdeutsche Verteilung

Dipl.-Ing. Volker Schwab

Beratender Ingenieur – Vermessung

Bau- und Ingenieurvermessungen
 Lagepläne nach LBOVVO
 Absteckungen für Hoch- und Tiefbau
 Einmessungen von Schnurgerüsten
 Topographische Aufnahmen
 Massenermittlungen
 Leitungskataster
 Bestandspläne GIS
 Gewässervermessungen

Oststraße 10a, 77694 Kehl, Tel. 0 78 51 / 95 85 50
 Fax 0 78 51 / 95 85 52, E-Mail: info@schwab-vermessungen.de

Investitionen in die Infrastruktur des Hafens

Neuansiedlungen und Alteingesessene bedingen Wachstum

Die Badischen Stahlwerke haben angekündigt in den nächsten Jahren, 270 Millionen Euro für Produktionserweiterungen in den Standort Kehl investieren zu wollen. Sehr positiv sieht die Hafenverwaltung Kehl auch die Ansiedlung der Firma Herrenknecht. Auf einer 80.000 Quadratmeter großen Fläche am Hafenbecken I entwickelt der Spezialist für Tunnelvortriebs-technik aus Schwanau-Allmannsweier derzeit einen Standort für das Gebrauchtmaschinen-Management.

Positive Tendenzen färben auf Hafen ab

Kräftig investiert hat auch die Firma RMA. Das Unternehmen ist im Bereich Pipeline Equipment tätig und hat am Standort Kehl in den letzten

Jahren eine sehr positive Entwicklung genommen und die Betriebseinrichtungen ständig erweitert.

Sanierung der Kaimauer

Rasant ist auch die Entwicklung der Presstrade, die innerhalb von zehn Jahren zum Weltmarktführer beim Handel hochwertiger, gebrauchter Maschinen im Sektor Massivumformung avancierte. Für den Service und technischen Kundendienst hat die Firma weitere Flächen im Hafen Kehl gepachtet. Mit Blick auf diese Erweiterungen und Investitionsvorhaben und in Kenntnis der positiven Planungs- und Entwicklungshorizonte der anderen Hafenfirmer, ist die Hafenverwaltung Kehl auf mittlere Sicht von weiterem Wach-

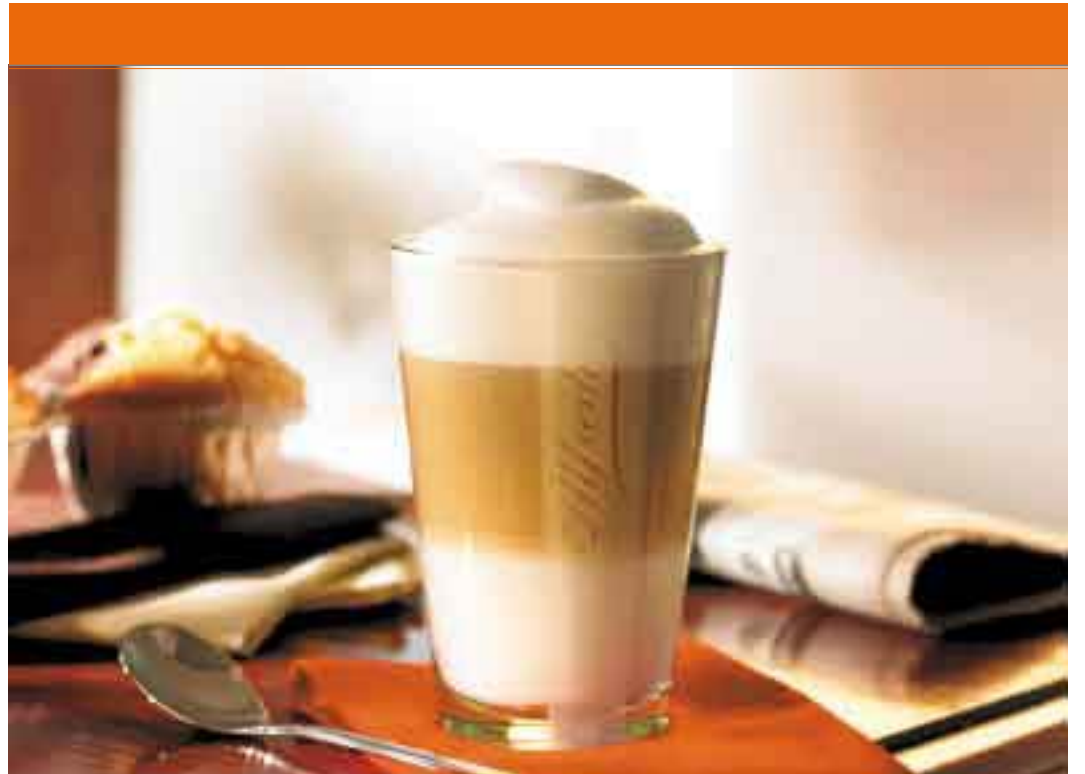
tum im Rheinhafen Kehl überzeugt. Für eine weitere positive Entwicklung sind die Weichen also gestellt. Investieren wird auch die Hafenverwaltung Kehl. Zum einen in die Infrastruktur des Hafens. In diesem Jahr wurde begonnen, die noch aus dem Jahr 1900 stammende Kaimauer am Hafenbecken I zu sanieren.

Millionenschwere Portalkrananlagen

Die Anpassung der Schiffsanlegestellen auf EU- und DIN-Norm wird fortgesetzt. Die Bahngleise in diesem Bereich werden ebenso modernisiert. Für den hafeneigenen Umschlagsbetrieb hat die Hafenverwaltung die mittlerweile vierte, rund drei Millionen Euro teure Portalkrananlage angeschafft. *J.Preiss*



Massenabfertigung ist Qualitätsmerkmal. Denn Zeit ist Geld auch im Hafen Kehl. Foto: st



Genuss auf Knopfdruck ...

Ob Großraumbüro, Büroetage oder kleines Team, die Peter Stiefel Automaten-Service GmbH hat die Lösung für jede Betriebsgröße.

Auf Wunsch finanziert die Peter Stiefel Automaten-Service GmbH das Gerät, befüllt und reinigt nach Bedarf täglich und leistet den kompletten technischen Kundendienst.

Was will das Genießerherz mehr ???

Kontakt

Peter Stiefel Automaten-Service GmbH
Oststraße 12, 77694 Kehl
Ansprechpartner: Peter Stiefel
Telefon 07851 / 956 9759
Fax 07851 / 956 9761



5 Uhr 38
ideen und konzepte

... ausgeschlafen? Na klar!
Mit den besten Ideen frisch
in den Tag - kommen Sie
mit!

5Uhr38 - Ideen und konzepte - Hafenstraße 3 - 77694 Kehl
Tel. 07851 994798-10 - Fax 07851 994798-15 - info@5uhr38.de

www.5uhr38.de

Sie planen ein
Event und
möchten dies
in unserer
Zeitung
publik machen?

Brunhilde Lentz
Tel. 0 78 51 / 93 30-22

Jörg Frei
Tel. 0 78 51 / 93 30-21



Wincanton gehört zu den europaweit führenden Anbietern von Logistik- und Transportdienstleistungen. Wir sind europaweit an rund 400 Standorten aktiv und beschäftigen 30.000 Mitarbeiter, die einen Umsatz von rund 2,6 Mrd. Euro erwirtschaften.

Am Standort Kehl sind wir bereits seit über 90 Jahren aktiv.

Am 1.4. 2008 haben wir unsere Kräfte in Kehl gebündelt und unsere beiden Kehler Gesellschaften zur Wincanton Intermodal GmbH & Co. KG zusammengeführt.

Wir bieten Ihnen gerne moderne Speditions- und Logistikdienstleistungen an.

Lust uns kennenzulernen?



**Wincanton Intermodal
GmbH & Co. KG**

Hafenstraße 42
77694 Kehl am Rhein
Tel. +49 7851 91 19-0
Fax. +49 7851 91 19-90

... your way to win!
www.wincanton.eu.com

Rund 100 Betriebe mit 4 000 Beschäftigten

Auswahl der am Hafen ansässigen Unternehmen

Folgende industriellen Firmen sind am Hafen Kehl angesiedelt:

- Alcotrans S.A.S Alcotrans Container Line
- Amend Rohstoff GmbH, Aussenlager
- BAG BSW Anlagenbau und Ausbildung GmbH, Ausbildungszentrum der BSW
- BDW Badische Drahtwerke
- BK Anlagenbau GmbH
- BSN BSW Stahl-Nebenprodukte
- BSW Badische Stahlwerke
- BSW Rohstoffhandel
- Bürstner GmbH
- Danzer Furnierwerke
- Deltaflor GmbH
- Deutsche BP AG, Tanklager
- forgetec Schmiedeservice
- Heizkraftwerk Kehl
- Koehler Kehl GmbH
- Neumaier Brunnen
- Presscontrol
- Presstec
- Presstrade
- Raiffeisen-Kraftfutterwerk Kehl
- RRMA Maschinen u. Armaturenbau
- RMT Industrie- u. Elektrotechnik
- RSW Rohstoffhandel Südwest
- Scharr Wärme Service
- SWS Südweststahl
- Total Deutschland, Tanklager
- Universal-Kraftfutterwerk Franz Ehrle
- Zühlín Maschinen- und Anlagenbau
- Zühlín Rohrvertriebsgesellschaft
- Brosk Planungsbüro
- Bürk Autoverwertung
- Dogan Dienstleistungen
- ECW-Cars GmbH
- Erge Ramsysteme GmbH
- Eurotransit GmbH
- Elke's Läden
- FDL Spedition
- Frigosped Internationale Spedition
- G Gapa Lebensmittel Großhandel
- Gass International Logistics
- Geiler GmbH
- Hauss Transporte
- Heimtiernahrung GmbH
- Heppner Internationale Spedition
- Idimex AG
- JD Automobile
- Kaiser-Omnia Bausysteme
- KALAG Lagerhaus- und Speditionsgesellschaft
- Kehler Druck GmbH
- Klumpp und Müller Kehler Kraftverkehr
- Lactalis Deutschland
- Lohnes Rohrleitungs- und Anlagenbau
- Mer-Montage-Soleil GmbH
- Novodirect GmbH
- Phyto Comm
- PK-Kosmetik
- Raiffeisen-Zentralgenossenschaft
- Rhenania Intermodal Logistik
- Roll Herman GmbH
- Sackmann Frachtvermittlung und Spedition
- Sauer Kostümverleih
- Scheffel In. Rohstoffe GmbH
- Schwarz Spielotheken KG
- Sester Kaminbau
- Spellbound Entertainment AG
- Stiefel Automaten-Service
- Timecode Filmstudio
- Touren Service Schweda
- Trans Imex
- Transitas Warenhotel
- Vallee-Verte
- Vogel-Bau Schütgut-Recycling
- Wiha-Transport GmbH
- Zeus GmbH

Darüber hinaus sind folgende Gewerbe auf dem Hafengebiet ansässig:

- AB-Distribution GmbH
- Actimage GmbH & Co. KG
- Alpi AG
- Aluminium Yachts Gerasch
- Aupe GmbH
- B-Tec Concept GmbH
- Brandt Dr. Willi

Quelle: hafen-kehl.de

Boom durch Globalisierung soll weiter ankommen

Der Kehler Hafen als Verkehrsknotenpunkt leistet Beiträge für gesamte Wirtschaftsregion

Globalisierung und zunehmende Arbeitsteilung in der Weltwirtschaft lassen das Transport- und Verkehrswesen boomen. Während sowohl der Schienen- als auch der Straßenverkehr an die Grenzen der Leistungsfähigkeit stoßen, gibt es auf den Binnenwasserstraßen Deutschlands noch sehr viel Platz. Von diesen Perspektiven profitiert auch der Rheinhafen Kehl.

eng mit der heimischen Wirtschaft verflochten und leistet in seiner Standortregion Südllicher Oberrhein direkt und indirekt einen wesentlichen Beitrag zur Schaffung und Stärkung von Wirtschaft, Einkommen und Beschäftigung.

Rheinhafen Kehl bestens kombinieren. Und so wachsen die Transporte kontinuierlich an. Das Aufkommen hat sich in den vergangenen 25 Jahren nahezu verdoppelt. 3 200 Schiffe laufen den Rheinhafen Kehl jedes Jahr an. Dabei werden rund 3,7 Millionen Tonnen Güter wasserseitig, 2,3 Millionen Tonnen Güter auf den Gleisen und schätzungsweise drei Millionen Tonnen Güter per LKW umgeschlagen.

unter den über 100 öffentlichen Binnenhäfen Deutschlands, in Baden-Württemberg nach Mannheim, Karlsruhe und Heilbronn auf Rang vier.

Der Rheinhafen Kehl ist auch bevorzugter Industriestandort in der Region Südllicher Oberrhein. In mehr als 100 Betrieben werden rund 4 000 Menschen beschäftigt.

Ganz abgekoppelt von der weltwirtschaftlichen Situation ist auch der Kehler Hafen nicht, weswegen sichere Prognosen für die kommenden Jahrzehnte nicht ohne weiteres zu treffen sind. Doch die Direktion zeigt sich zuversichtlich, in den kommenden Jahren die Zahlen zu halten und sogar auszubauen. *J. Preiss*

Hafen als Akteur der regionalen Wirtschaft

Der Rheinhafen Kehl zählt zu den tragenden Akteuren für die lokale und regionalwirtschaftliche Entwicklung. Er ist

Ihren sichtbaren Ausdruck finden derartige Verflechtungen zwischen Hafen und Region in den drei traditionellen Hafenfunktionen: Verkehr, Produktion und Handel.

Die verschiedenen Verkehrsträger lassen sich durch diese perfekte Infrastruktur im

Über 3 000 Schiffe pro Jahr

Nummer vier im Ländle

Mit seiner wasserseitigen Verkehrsleistung rangiert der Rheinhafen Kehl auf Platz acht



Drei Hafenbecken mit einer Uferlänge von zwölf Kilometern sollen auch in Zukunft im Kehler Hafen möglichst voll ausgelastet sein. Foto: st

Hafen-Fakten

Zentrum für Güterverkehr

- Drei Hafenbecken mit zwölf Kilometern Uferlänge stehen im Hafen Kehl zur Verfügung. Daneben gibt es Krananlagen für Massen- und Stückgut sowie ein Containerterminal mit Gleisanbindung.
- 42 Kilometer Gleise durchziehen das Gelände mit Anbindung an das französische und deutsche Netz.
- 16 Kilometer Hafenstraßen sorgen für Anbindung an die A5 auf deutscher und die A35 auf französischer Seite.
- 20 Minuten vom Hafen bzw. eine halbe Stunde entfernt ist der Flughafen Straßburg und der Baden-Airpark.

Sonderaktion saubere Fenster
Auf alle Glasreinigungen **25 % Rabatt**

- > Observationen
- > Revierfahrt
- > Transportsicherung
- > Hausmeisterdienst
- > Pfortendienst
- > Objektbewachung
- > Baustellen-sicherung
- > Reinigungsdienst
- > Grundreinigung
- > 24-Std.-Service

DOGAN
DIENSTLEISTUNGEN
Mehmet Ali DOGAN · Weststr. 15 · D-77694 KEHL
Tel.: +49 (0)7851 9947575 · Fax: +49 (0)7851 9947580
Mobil: +49 (0)170 4860676
www.dogan-dienstleistungen.de
dogan.dienstleistungen@t-online.de

Alles aus einer Hand

B K
ANLAGENTECHNIK GMBH
Graudenzer Straße 45 · 77694 Kehl
Tel. 0 78 51 / 8 33 74 oder 833 86 · Fax 0 78 51 / 8 35 25

Brennholz
ofenfertig, frei Haus!
...Stück für Stück
gemütliche, behagliche Wärme!
Neumaier
Brunnen
77694 Kehl
Tel. 0 78 53 / 9 96 99 02

Werbung auf den ● genau.

SUPERMOTO 125 DD

Hubraum: 125 cm³ Leistung: 8,4 kW | 11,5 PS Motor: 1-Zylinder 4-Takt
auch als 80 km/h Version lieferbar **EUR 2.199,-***

FLORETT RMC-E 50

Hubraum: 49 cm³ Leistung: 3 kW | 4 PS Motor: 1-Zylinder 2-Takt
Mofa-Umrüstung optional möglich **EUR 1.149,-***

PM-Scooter **KREIDLER**

Peter Müller KFZ seit 1990
Südstr. 3 · 77694 Kehl

- Reparaturen von: **PKW, Geländewagen, Transporter, Klein-LKW, Anhänger**
- Unfallinstandsetzung
- Glasschäden
- Reifenservice

fachgerecht • termintreu • kostenbewußt

Tel: +49 (0) 7851 71798 · Fax: +49 (0) 7851 71709
mobil: +49 (0) 171 7264747
info@kfz-mueller-kehl.de

Bunter Branchenmix weiterhin gesichert

Sundheim: Magnet für Kunden auch von jenseits des Rheins

Beim Gewerbegebiet in Kehl-Sundheim wird es wohl in Zukunft keine größeren Erweiterungen geben. Denn das Einzelhandelskonzept der Stadt sieht vor, dass innenstadtrelevante Gewerbe in den Außenbezirken nicht ansiedeln dürfen. Innenstadtrelevante Angebote sind zum Beispiel Kleidung, Bücher, Musik, Elektrogeräte, Schuhe und Drogerieartikel. Das bestehende Sortiment auf dem Gewerbegebiet Sundheim genießt allerdings Bestandschutz.

Ideale Anbindung an den Verkehr

Direkt an der B36, in Grenznähe durch die wenige Kilometer entfernten Rheinbrücken in Kehl und Altenheim, wird das Gewerbegebiet Sundheim auch in Zukunft zentraler Anziehungspunkt regionaler Kundschaft von dies- und jenseits des Rheins bleiben. Auch Handwerksbetriebe und industrielle Fertigung schätzen den Standort aufgrund seiner idealen Verkehrsanbindung und grenznaher Lage.

Ein bunter Branchenmix auf großer und doch kompakter Fläche lässt kaum Wünsche offen. Neben vielfältigen Angeboten, die der ansässige Handel dem Kunden in Sundheim großflächig bietet – leistungsfähiger Einzelhandel inklusive umfassender Servicevielfalt, tragen Handwerksbetriebe und industrielle Unternehmen ihren Teil zur wirtschaftlichen Attraktivität Sundheims bei. Dienstleistung und High-Tech-Lösungen stehen dem Gebiet

gut zu Gesicht. Daran wird sich in absehbarer Zeit auch nichts ändern.

Der deutliche Zuwachs der Verkaufsfläche der Stadt Kehl in den vergangenen zehn Jahren ist ganz besonders in Sund-

heim spürbar, weswegen man auch von einem zweiten Herzen der Stadt sprechen könnte, das entlang der B36 in verkehrsgünstiger Lage im Gewerbegebiet Kehl-Sundheim schlägt.



Entlang der B36 schlägt das zweite Herz der Stadt Kehl: Das Gewerbegebiet Sundheim.

Foto: rho

Kehl – Entwicklungspotential nach Süd und Nord

Keine neuen Gewerbeflächen sind seitens der Stadt Kehl in Sundheim ausgewiesen. Doch für wirtschaftliches Wachstum sieht man sich trotzdem gerüstet. Mehr als 110 Hektar Gewerbeflächen weist die Stadtmarketing und Wirtschaftsförderung GmbH auf ihrer Homepage www.marketing.kehl.de aus. Verfügbare Flächen in mehr oder weniger großem Ausmaß gibt es unter ande-

rem auf dem Gewerbegebiet „Basic“, im Hafen und im Unternehmerpark am Yachthafen. Geschäftsführerin Fiona Härtel sieht zum im Mittelpunkt stehenden Gewerbegebiet „Basic“ zusätzliches Entwicklungspotential: „Es stellt sich parallel dazu die Frage, ob nicht im Norden zusätzliche Flächen ausgewiesen werden sollten. In zahlreichen Gesprächen und Anfragen stelle ich immer wieder einen Be-

darf fest. Während sich für basic Unternehmen interessieren, die aufgrund ihrer Kundschaft oder ihrer Mitarbeiter einen Aktionsraum Richtung Frankreich, Offenburg oder Lahr haben, interessieren sich für den Norden Unternehmen, die aus den nördlichen Ortschaften Kehls kommen, in Nähe zur Kernstadt suchen oder zum Beispiel eine Zulieferbeziehung in den Hafen haben.“

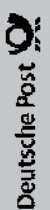
SANITÄTSHAUS BÖTTGER

SEIT 1 JAHR IN KEHL-SUNDHEIM

- Kompressionsstrümpfe
- Bandagen aller Art
- Blutdruck-, Blutzuckermessgeräte
- Hilfsmittel für die häusl. Pflege
- Sauerstoffgeräte
- Leichtgewicht-, Elektro-Rollstühle
- Citymobile
- **Reparaturservice**

SIEMENSSTR. 12 • 77694 KEHL • TEL. 0 78 51 / 89 83 99

„Sundemer Copyshop“ mit Postagentur



Alles zum Schreiben - Kopieren - Laminieren - Versenden

geöffnet: Mo. – Fr. 9.00 – 12.00 Uhr, außer Mittwochmorgen
Mo. – Fr. 15.00 – 18.00 Uhr, Sa. 10.00 – 12.00 Uhr

77694 Kehl-Sundheim, Am Storchennest 20
Telefon 0 78 51 / 99 04 42



Designbeläge
Parkettböden
Teppichböden
PVC/Lino
Kork

Boden Plus KG
Am Sundheimer Fort 4
77694 Kehl-Sundheim
info@boden-plus.com
Tel.: 07851 959231
Fax: 07851 959232

Mit uns machen Sie Boden gut!



KFZ Sachverständiger

Im Kleinsommerfeld 18
D-77767 Appenweier
Tel. 0 78 05 / 91 85 63

Hauptstraße 303
D-77694 Kehl
Tel. 0 78 51 / 26 71

Mobil: 01 71 / 7 32 52 14
info@sv-blechinger.de

CARIMEX
Hydraulik
HANDELS GMBH

Ohmstraße 5
77694 Kehl
www.carimex.de

Telefon 0049 78 51 / 95 86 80
Telefax 0049 78 51 / 95 86 82
hydraulik@carimex.de

Mein Spezialist Rund um's neue Bad!

NÜCKLES
Bäder · Heizung · Solar
Am Storchennest 5 • Kehl-Sundheim
(0 78 51) 77 362
nueckles-haustechnik.de

Foto: hansgrohe AG

- Elektroheizung
- Elektroinstallatoren
- Verkauf von Elektrogeräten

Klausmattstraße 122
77694 Kehl-Sundheim
☎ **0 78 51 / 16 98**

ELEKTRO LEIBLE GMBH

KFZ-Meisterbetrieb Auto Blechinger

BLECHINGER

starke Technik, starkes Team
www.auto-blechinger.de

BOSCH
Service

• KFZ-Meisterbetrieb • Unfallinstandsetzung • EU-Fahrzeuge • Gebrauchtwagen • Autoscheiben-Service • Reifen-Service •
Hauptstraße 303 a • D-77694 Kehl-Sundheim • Tel. 0 78 51/26 71 • www.auto-blechinger.de

Landgasthof Sternen

Seit 1873 in Familienbesitz der Familie Schanz
77694 Kehl-Sundheim · Hauptstraße 334
Tel. 0 78 51 / 7 73 42 · Fax 0 78 51 / 95 96 64

Tischreservierung erbeten
Voranzeige 7. Dezember
Beginn 12 Uhr

Feiern Sie mit uns den 2. Advent mit einem festlichen Menü und der Nordrachter Stubenmusik

Weihnachten nicht vergessen
Öffnungszeiten: 25. 12. bis 14 Uhr, 26. 12. ganztägig geöffnet.



Nightlife am Läger: Die Partypeople treffen sich dort zum Abfeiern bis in die frühen Morgenstunden. Foto: lhb

Studium neben dem Beruf ab 2010 möglich

Hochschule Kehl sieht sich gerüstet für neue Herausforderungen

Die Hochschule Kehl sieht sich für die Herausforderungen der Zukunft gewappnet. Im Zuge des Bologna-Prozesses hat sie zusammen mit ihrer Partnerhochschule in Ludwigsburg als eine der ersten Verwaltungshochschulen in Deutschland auf das Bachelor-Master-Studiensystem umgestellt.

Der frühere Studiengang zum Diplomverwaltungsfachwirt soll 2010 auslaufen. Bereits ein Jahr später erwartet man die ersten Absolventen des neu eingerichteten Studiengangs „Bachelor of Arts – Public Management“. Bereits seit März studieren die ersten Bachelor parallel zu den Diplomstudierenden in Kehl. Damit bewegt sich die Hochschule Kehl im Kontext von international anerkannten Studienabschlüssen und will damit noch attraktiver werden für junge Menschen, die eine moderne Verwaltung mit gestalten wollen.

Ist es für die Hochschule möglich neben dem erneut anerkannten Studiengang „Europäisches Verwaltungsmanagement“ weitere Masterstudiengänge anzubieten.

Die Weichen für einen weiteren Masterstudiengang sind gestellt. Ab dem Wintersemester 2010 soll es den fünfsemestrigen berufsbegleitenden Studiengang „Master Public Management“ geben. Der Un-

terricht soll in erster Linie Freitagnachmittag und samstags stattfinden.

Aktuell bereitet man sich auf die für 2011 vom Land geforderte Evaluation vor. Eine Lenkungsgruppe hat dazu bereits Workshops abgehalten. Nach einer Strategiediskussion im Kreis der Professoren sollen schließlich etwaige Probleme in sogenannten Quality-Workshops analysiert werden.



Die ersten Bachelor-Absolventen erwartet man an der Hochschule für öffentliche Verwaltung 2011. Foto: st

Kehls Schullandschaft in 2020

Die Bildungsoffensive des Landes hat nicht nur erneut Diskussionen entflammt, die man bereits verdrängt geglaubt hatte. Stadt- und Gemeindeverantwortliche sehen das Ende ihrer Grund- und Hauptschulen.

Doch wie hat sich die Kehler Schullandschaft bis 2020 verändert. Oberbürgermeister Günther Petry wagt eine vorsichtige Prognose: „Sicher ist: wir werden im Jahr 2020 eine andere Schullandschaft haben als heute. Das liegt schon daran, dass uns die Kinder fehlen werden, um die Schulen so zu betreiben, wie wir das heute tun. Natürlich wissen wir nicht, wieviele Schulkinder es tatsächlich geben



„Ganztagsschulen werden das normale Modell sein.“

wird.“ Das liege ganz einfach daran, dass sie heute noch nicht geboren sind. „Wir wissen aber um die Elterngeneration. Und selbst wenn diese

sich wieder für mehr Kinder entscheiden sollte, werden wir die Zahlen aus den einstigen geburtenstarken Jahrgängen so rasch nicht wieder erreichen können“, äußert der Oberbürgermeister seine Bedenken.

Ob 2020 das dreigliedrige Schulsystem tatsächlich nicht existiert, könne im Moment niemand mit Sicherheit sagen. Sollte es den Schultyp Hauptschule noch geben, würden wohl kleinere Hauptschulen zu größeren Einrichtungen zusammengelegt sein. „Wir bieten in Kehl schon seit ein paar Jahren in allen Schularten Ganztagsbetreuung und Mittagessen an. Bis in zwölf Jahren wird die Ganztagschule wohl das normale Schulmodell sein“, schließt Petry sein Statement.

Vorbereitung auf Evaluation läuft

Es hat sich dabei aber nicht nur der Name der Einrichtung geändert: Die Unterrichtseinheiten werden künftig nicht mehr in einzelnen Fächern, sondern in Moduleinheiten zusammengefasst. Der theoretische Stoff soll dadurch noch intensiver mit den Anforderungen der Praxis vernetzt werden. Zudem erlangen die Bachelorstudierenden ihren Abschluss bereits nach dreieinhalb Jahren, während der bisherige Diplomstudiengang sich über vier Jahre erstreckte. Dank einer Satzungsänderung,

77656 Offenburg · Heinrich-Hertz-Str. 20 Tel. 0781-67729

SEX SHOP

Riesenauswahl aller Artikel
Topauswahl über 800 DVD's
ständig neue Love Toys jetzt neu!!!
und top neue Dessous „Treuebons“
große Auswahl Fun Factory City-Sex Boutique
City - Sex - Boutique
nur bei uns: Tausch von Video's + DVD's

77694 Kehl · Königsberger Str. 19 · Tel. 07851-483071

SABAN

KAROSSERIE- UND LACKIERFACHBETRIEB

UNFALL-INSTANDSETZUNG
REPARATUR VON WOHNWAGEN & REISEMOBILEN
ELEKTR. ACHSVERMESSUNG
BEHEBEN VON GLASSCHÄDEN
ABSCHLEPPDIENST

DEKRA
Zertifizierter Betrieb P 100106

NEU: 24-Std.-Abschleppdienst Tag + Nacht

Allensteiner Str. 30 • 77694 Kehl/Rhein · Tel. 0 78 51 / 7 76 77 • Fax 99 49 38

GOOS
Lackiertechnik

Allensteinerstr. 16 77694 Kehl Tel. 07851-93480
www.goos-lackiertechnik.de

HOLZHANDLUNG KEHL

müller holz
SÄGEWERK
HOLZHANDLUNG

- alle Schnittholzsortimente am Lager (Bretter, Latten, Rahmen, Bauholz, Kantholz, Bohlen etc.)
- OSB-Verlegeplatten in allen Stärken
- Schwed. Rauhsplund
- Gartenholz

Graudenzstraße 3 a • 77694 Kehl · Telefon 0 78 51 / 88 99 80 • Fax 89 80 70

Sie planen ein Event und möchten dies in unserer Zeitung präsentieren, dann beraten wir Sie gerne:

Jörg Frei,
Tel. 0 78 51 / 93 30 21, jf@staz-online.de

Brunhilde Lentz,
Tel. 0 78 51 / 93 30 22, bl@staz-online.de

Fax 0 78 51 / 93 30 20

DER GULLER
Die Sonntagszeitung der Ortenau

STAZ
STADTANZEIGER
Die Wochenzeitung der Ortenau

142 von uns installierte Solaranlagen...
In einem Jahr!

Wir sind der preisgekrönte Solarkönig

GEORG HUBER
HEIZUNG · SOLAR · KUNDENDIENST
Königsberger Straße 8
Kehl · Tel. 07851-93 84-0
www.heizung-huber.de

RHEINGARAGE
UWE BAUMERT
KEIL AM RHEIN

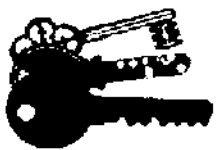
Fahrzeug-Ausstellung, Fahrzeug-Verkauf: Königsberger Straße 24
Service, Verwaltung, Zubehör, ET-Lager: Allensteiner Straße 15
Telefon +49 (0)7851/9399-0 · Telefax +49 (0)7851/9399-66
info@rheingarage.de · www.rheingarage.de

Ideen zum Bauen und Renovieren

Willkommen!
Entdecken Sie bei uns faszinierende Fliesen in Top-Qualität und attraktive Bäder. Alles in großer Auswahl. Dazu fachkundige Beratung.

TAXIS
FLIESEN · SANITÄR · BAUSTOFFE

Taxis · Allensteiner Straße 29 (Industriegebiet) · 77694 Kehl · Telefon: 0 78 51 / 93 83-0
Mo.-Fr. 7.30 - 12 Uhr, 13 - 17.30 Uhr, Sa. 8 - 12 Uhr · www.taxis.de



SCHLÜSSEL-SERVICE-KEHL
 G. Jankowski, Hauptstraße 107 (Nähe Post)
 77694 Kehl am Rhein
 Tel.: 0 78 51 / 48 00 21 · Fax 0 78 51 / 48 00 23

Schlüssel – Schlösser – Schließanlagen

SCHLÜSSELDIENST - TÜRÖFFNUNGEN
 free call **0800 48 00 211**

Mobiler Pflegedienst Kehl
 Inh. Silvia Herrmann
 seit 1991
 am allen Kassen zugelassen

Häusliche Krankenpflege

Unser Ziel ist es, jedem pflegebedürftigen Menschen ein würdevolles, selbstbestimmtes Leben in seinem gewohnten Umfeld zu ermöglichen.

Für uns steht die personenzentrierte Pflege unserer Kunden im Mittelpunkt, um ihre Wünsche und Bedürfnisse zu fördern sowie eine optimale Pflege zu gewährleisten.

Ein kompetentes und freundliches Team erwartet Sie und bietet Ihnen umfangreiche Leistungen im Bereich der häuslichen Krankenpflege.

Durch ausschließlich erkranktes Fachpersonal garantiert wir Ihnen die bestmögliche Versorgung bei Grund- und Behandlungspflege.

Als besondere Service-Leistung bieten wir unseren Patienten einen Brötchenservice an und organisieren benötigte Medikamente sowie Hilfsmittel.

Sie wünschen eine persönliche Beratung?
 Unser Team steht Ihnen jederzeit gerne für ein persönliches Gespräch zur Verfügung.

www.pflegedienst-kehl.de
 Alte Zulför. 24 • 77694 Kehl • Tel. 078 51 / 7 61 20 (24 h erreichbar) • Fax 74905



Steht die Stadt Kehl kurz vor dem Absprung in die Europaliga?

Foto: lhb

Boomtown?

Geht die rasante Entwicklung, die mit der Landesgartenschau vor vier Jahren begonnen hat, für die Grenzstadt Kehl in Richtung Oberzentrum? „Nein, Kehl wird sich in zehn Jahren nicht zu einem Oberzentrum entwickelt haben. Wir haben unser Oberzentrum in Offenburg, daran wird sich nichts ändern“, weiß OB Günther Petry. „Von seiner Größe und Bedeutung her müsste eigentlich Straßburg das Oberzentrum der Region sein. Doch als französische Stadt kann Straßburg – trotz aller Kooperation – für uns weder in administrativer, noch in schulischer oder kultureller Hinsicht oberzentrale Funktionen erfüllen.“

Bildung als Herausforderung und Blick über den Rhein

Kehls OB Günther Petry blickt pragmatischerweise bis zum 30. April 2014

Wenn es darum geht, zu erfahren, was in Kehl in den kommenden Jahren geht, gibt es nur einen adäquaten Ansprechpartner, nämlich den Oberbürgermeister. Günther Petry hat sich den Fragen gestellt und lässt die Leser an seinen Perspektiven teilhaben.

Was muss in Kehl in den nächsten Jahren angepackt werden?

● Wir sind in Kehl dabei, in großem Umfang in die Familienfreundlichkeit zu investieren, weil wir davon überzeugt sind, dass Angebote für junge Familien ein wichtiger Standortfaktor sind. So werden wir in Kehler Kindergärten 40 zusätzliche Plätze für die Betreuung von Kleinkindern, also Krippenplätze, einrichten.

Womit wir auch schon beim Thema Bildung wären...

● Wir beschäftigen uns intensiv mit der Kehler Schullandschaft. Weil immer weniger Kinder zur Welt kommen – noch nie wurden in Kehl so wenig Kinder geboren wie 2007 –, müssen wir auf Veränderungen reagieren.



Kehls Oberbürgermeister Günther Petry. Foto: st

Gibt es bereits Handlungsansätze?

● Wir möchten lieber selber Vorschläge machen, wie wir

die Schullandschaft so ordnen können, dass unsere Kinder gute Unterrichtsbedingungen vorfinden, als dass wir darauf warten, dass uns vom Land Lösungen verordnet werden (siehe Infokasten auf der Seite 25 – ku).

Gemeinsame Projekte mit Stadt Straßburg

Wie steht es um die Perspektiven der gesamten Stadt? Sind sie da zuversichtlich?

● Kehl, das zeigt schon die Geschichte, ist es immer dann gut gegangen, wenn die Beziehungen zu unseren Nachbarn gut waren. Mit der neuen Straßburger Stadtregierung arbeiten wir grenzüberschreitend sehr gut zusammen. Gemeinsam wollen wir wichtige Projekte angehen, die Kehler wie Straßburgern nutzen.

Gibt es da bereits konkrete, ausgearbeitete Vorschläge oder Konzepte?

● Das beginnt damit, dass wir gerade untersuchen lassen, wie die Tram über den Rhein bis

nach Kehl weitergeführt werden kann. Es setzt sich damit fort, dass wir über ein gemeinsames Ganzjahresbad sprechen möchten und sich die Pläne für eine gemeinsame Feuerwache am jetzigen Standort der Kehler Wehr konkretisieren.

Wie sieht denn ihre persönliche Vision als Oberbürgermeister für das Jahr 2020 aus?

● Das ist für mich eine schwierige Frage, ganz einfach deshalb, weil meine Amtszeit als Kehler Oberbürgermeister am 30. April 2014 zu Ende ist. Daher kann ich natürlich nur bis 2014 und nicht darüber hinaus planen. Ich würde mich freuen, wenn ich bis dahin mit meinem Kollegen Roland Ries die Jungfernfahrt in der Tram über den Rhein unternommen hätte. In der Kernstadt könnte bis dahin ein Kulturzentrum verwirklicht sein. Wir werden im Gemeinderat bald zu entscheiden haben, welche Lösung wir vorziehen: die Sanierung und den Umbau des historischen Gebäudes der Tulla-Realschule oder ein Kulturzentrum auf dem Stadthallenareal.

Margitta Rohr
 Hauptstr. 13B
 77694 Kehl
 Tel. 07851 - 868099
 Fax 07851 - 868099

AMBULANTE PFLEGE

Margitta Rohr

Künstlerische erotische Aufnahmen!

www.fotostudio-vielsack.de

Foto-Studio Vielsack
 Hauptstraße 52
 77694 Kehl
 07851-955340

KAUFHAUS

schneider

BRETTEN · BRUCHSAL · KEHL · RASTATT

...GEFÄLLT MIR!

www.kaufhaus-schneider.de

Wolfgang Müll & Georg de Frènes
 Rechtsanwälte

– Inkasso – Verkehrsrecht – Handelsrecht – Familien- und Erbrecht –

Zusätzliche Qualifikation:

RA Müll: **Fachanwalt für Transport- und Speditionsrecht**
 RA de Frènes: **Fachanwalt für Miet- und Wohnungseigentumsrecht**

Hauptstraße 58 · 77694 Kehl · Telefon 07851/2999
 Fax 07851/71462 · kanzlei@rae-muell-defrenes.de

Backpoint!

Ihre SB-Bäckerei in Kehl, Centrum am Markt.

Neu bei uns !!!

„Original“

Barilla - Pasta
 nur **4,49 EUR**

günstig, lecker, frisch!

SCHWER + MARGADANT
 STEUERBERATER

Kompetenz ohne lange Wege

Gerd Schwer
 Steuerbevollmächtigter

Gabriele Margadant
 Steuerberaterin

Bürozeiten: Mo. – Fr. 9 – 12 und 13 bis 17 Uhr oder nach Vereinbarung
 Nibelungenstraße 23 · 77694 Kehl
 Telefon 0 78 51 / 48 34 84 · Fax 0 78 51 / 48 34 85 · steuerberatung@margadant.de

Aktuelle Modelle bis 20% Rabatt!
 Modelle 2009 jetzt schon bei uns!

HAFENRADLER
 Hauptstr. 105 · 77694 Kehl
 Tel.: 07851 957004
www.hafenradler.de

CUBE your life

Stadtentwicklung noch nicht abgeschlossen

Wirtschaftsförderin Fiona Härtel will auch in Zukunft Akzente setzen

Es geht um die Zukunft der Stadt Kehl. Auch wenn der Oberbürgermeister 2020 kein Oberzentrum am Rhein zu sehen vermag: Die wirtschaftliche Entwicklung wird voranschreiten. Jemand, der nähere Auskunft dazu geben und mit Detailwissen aufwarten kann, ist Fiona Härtel, Geschäftsführerin der Kehler Stadtmarketing- und Wirtschaftsförderungs GmbH.

Welche Weichen haben Sie gestellt für die wirtschaftliche Zukunft Kehls?

● Die Wirtschaftsförderung kann keine Weichen stellen. Wer Weichen stellt, gibt eine Richtung vor. Das ist nicht unser Ziel. Wir begleiten die Unternehmen bei Fragen und Problemen, suchen Lösungen und bauen Netzwerke auf, setzen Impulse und informieren.



Fiona Härtel.

Foto: ku

Welche wirtschaftlichen Potentiale stecken Ihres Erachtens in der Grenzstadt?

● Wenn man die wirtschaftliche Entwicklung Kehls in den vergangenen Jahren betrachtet, fällt auf, dass eine gesunde Mischung von Unternehmen

aus unterschiedlichsten Branchen anzutreffen ist. Damit ist die Stadt für die nahe Zukunft gut gerüstet. Klar ist auch, dass Kehl aufgrund seiner geografischen Lage eine besondere Rolle innerhalb der Ortenau spielen wird. Immer mehr Franzosen kaufen ein oder erwerben Häuser und Wohnungen auf deutscher Seite. Andere Bereiche wie Handwerk, Dienstleistungen und Gewerbe ziehen nach.

Welche sind die längerfristig gesetzten Ziele der Wirtschaftsförderung?

● Unser Ziel ist ganz klar die Verbesserung des Images von Kehl insgesamt. Die Stadtentwicklung, die im Vorfeld der Landesgartenschau begonnen hat, ist für mich noch nicht abgeschlossen. Hier gilt es auch in Zukunft Akzente zu setzen. Dazu tragen wir durch konkrete und zielgerichtete Projekte wie das Rheinfest, den Fahrradtag oder das europäische Picknick bei.

Was wird die Wirtschaftsförderung für Unternehmen tun?

● Unsere Aktivitäten richten sich auf Firmen vor Ort. Durch Besuche und Veranstaltungen kommen wir in Kontakt und bieten Unterstützung bei Fragen zu Betriebserweiterungen, Genehmigungen und der Beantragung von Fördermitteln. Eines unserer großen Ziele ist die Errichtung eines Unternehmenszentrums in der Großherzog-Friedrich-Kaserne.

Wie werden sich die Kehler Gewerbegebiete entwickeln?

● Die Kehler Gewerbegebiete haben sich in den vergangenen Jahren derart gut entwickelt, dass kaum noch freie Flächen verfügbar sind. Dies gilt besonders für den Rheinhafen, die Gebiete Auenheim, Sundheim und Lager sowie die einzelnen Gewerbe- und Mischgebiete in den übrigen Ortschaften, die gerade für ansässige Unterneh-



Kehl soll durch die geografische Lage vis-à-vis der Europametropole Straßburg auch in Zukunft eine besondere Rolle in der Ortenau spielen. Foto: Ihb

men wichtige Expansionsflächen darstellen. Im interkommunalen Gewerbegebiet „Basic“ sind in diesem Jahr erste Entscheidungen für Neubauten auf den Weg gebracht worden, so dass ich auch hier von einer sehr guten Entwicklung ausgehe. Zurzeit laufen die Verhandlungen mit mehreren Unternehmen. Laufen diese Verhandlungen entsprechend, wird schon bald mit der Erschließung eines weiteren Bereichs begonnen. Weil es im Norden Kehls kaum freie Kapazitäten gibt, stellt sich parallel dazu die Frage, ob nicht dort zusätzliche Flächen ausgewiesen werden sollten.

Vis-à-vis

Über die Grenze hinaus geht der Blick der Kehler Wirtschaftsförderung. Geschäftsführerin Fiona Härtel erörtert ihre Perspektiven zur grenzüberschreitenden Zusammenarbeit: „Wir verfolgen zahlreiche Projekte mit Partnern in Straßburg, die wir in den kommenden Jahren ausbauen möchten. So haben unter anderem wir mit dem deutsch-französischen Handelsmonitor ein EU-gefördertes Pilotprojekt auf den Weg gebracht. Dabei wurden die

ausgegeben werde, könne nicht mehr in ein eigenes Konzert- und Theaterprogramm in der Stadthalle investiert werden. „Weil Kultur in einer Gesellschaft mit viel Freizeit einen wichtigen Stellenwert hat“, so Oberbürgermeister Günther Petry, „überlegen wir gerade, wie wir für den Euro-

Kultur-Agenda

distrikt einen gemeinsamen Kulturkalender entwickeln können. Wer weiß, vielleicht betreibt der Eurodistrikt 2020 ein eigenes Kulturbüro und organisiert die Veranstaltungen in unserer Region.“

grenzüberschreitenden Kundenströme und die jeweiligen Potentiale des Einzelhandels untersucht. Wir nutzen diese Informationen, um wiederum den Kehler Einzelhandel in seinen Aktivitäten zu unterstützen. Das Interessante an diesen Projekten ist, dass nun die Besonderheiten des gemeinsamen Wirtschaftsraums betrachtet werden, während zuvor die nationalen Betrachtungen jeweils am Rheinufer endeten. Wenn wir aber in diesem neuen Sinne weiterdenken und vor allem weiterarbeiten, sind wir auf dem richtigen Weg.“



Der Blick über die Grenze bringt durchaus Vorteile.

Technische Dienste Kehl

Komfortabel parken in der Kehler Innenstadt

Ihr Parkhaus in Kehl

täglich 24 Stunden geöffnet (außerhalb der bewachten Betriebsstunden öffnet das Rolltor bei Ein- und Ausfahrt automatisch)

Centrum am Markt

Gebühren • 20 Minuten gebührenfrei • 0,50 EUR/1 Stunde • ab siebter Stunde bis 24 Stunden kein Aufpreis	Service • 41 bewachte Frauenparkplätze im UG 1 • 3 Behindertenparkplätze im UG 1	Lage • 1 Minute zur Fußgängerzone • 4 Minuten zur Stadthalle
---	---	---

Infotelefon und Reservierung von Dauerparkplätzen (UG 2): 07851 88-401
www.technische-dienste.kehl.de

Dauerparkplatz monatlich 33,33 €

Unsere Spezialgebiete: Familien- und Erbrecht

Ursula Schröder-Heim
 Fachanwältin für Familienrecht

Julia Eidel
 Fachanwältin für Familienrecht

Melanie Mast
Rechtsanwältin

Großherzog-Friedrich-Straße 62 (Ecke Nibelungenstraße)
77694 Kehl
Telefon 0 78 51 / 47 47 · www.kanzlei-sh-e.de

JEANS-AKTION

vom 12. - 15.11.

KAUF 2 ZAHL 1

*Ausgenommen neue Kollektionen

Beim Centrum am Markt | Blumenstraße 13 | 77694 KEHL

K_1085



Mit IMVERBA auf der sicheren Seite.

In über 30 Jahren hat sich die unabhängige Versicherungsmakler-Gesellschaft IMVERBA im Großraum Offenburg zu einem festen Begriff für Versicherungs- und Finanzmanagement entwickelt. 1972 in Kehl am Rhein gegründet, ist die IMVERBA Versicherungsmakler GmbH heute eines der führenden Unternehmen der Branche im Dreiländereck und gilt als zuverlässiger „Anker“ unter den Versicherungsmaklern in der Region.

Von Anfang an legt das Unternehmen größten Wert auf Seriosität, Kontinuität und Sicherheit in der Beratung, bei der Auswahl und Betreuung von Versicherungs- und Finanzprodukten und genießt deshalb bei seinen Kunden höchstes Vertrauen.

Offenburger Dienstleistungszentrum

Seit 2004 hat IMVERBA ihr Domizil im Büro- und Ärztehaus in der Bertha-v.-Suttner-Straße 3 in Offenburg, das sich als modernes Dienstleistungszentrum präsentiert. Ein 16-köpfiges Team aus hoch qualifizierten Versicherungskaufleuten, Versicherungsfachwirten, Betriebswirten sowie Bankkaufleuten betreut heute ca. 4.500 Kunden aus ganz Deutschland und den angrenzenden Nachbarländern in der Region.

Ein weiteres Büro hat IMVERBA zur Erweiterung ihrer Vor-Ort-Präsenz vor kurzem in der Innenstadt von Freiburg eröffnet.

Beratung mit Kompetenz und Verantwortung – mit dieser Unternehmensphilosophie von IMVERBA werden Ideen gefördert, Risiken abgesichert und Spielräume erweitert – im privaten wie gewerblichen Bereich. Dabei setzt das Unternehmen unter der Leitung von Dr. Walter Kuny immer wieder neue innovative Akzente für die Entstehung und Bewahrung von Werten.



Dr. Walter Kuny

Unabhängig und fair

Als inhabergeführter Versicherungsmakler ist IMVERBA weder an Versicherungen noch an andere Produkthanbieter gebunden, sondern als Sachwalter dem Kunden verpflichtet. Mit umfang-



Auf der Sonnenseite: Photovoltaik-Finanzierung



Gut versichert: Von der Außendienst-Flotte bis zum LKW-Fuhrpark

reichem Fachwissen und langjähriger Erfahrung im Versicherungs- und Finanzmarkt bietet das Team um Dr. Walter Kuny die passenden, bedarfsgerechten Produkte an – individuell aufeinander abgestimmt im Rahmen maßgeschneiderter Konzepte.

Eine solide Informations- und Datenbasis sowie ein stets aktualisiertes Wissen sind darüber hinaus Garantien für die objektive Gestaltung eines persönlichen Sicherheitsnetzes.

Rundum abgesichert

Für Gewerbe und Industrie entwickelt IMVERBA Business-Lösungen in folgenden

Bereichen: Haftpflichtversicherungen, Gewerbe- und Industrieversicherungen, Technische



Mit IMVERBA: Beruhigt in die Zukunft blicken

Versicherungen, Transportversicherungen, Rechtsschutz, Kfz- und Kreditversicherungen sowie Betriebliche Altersvorsorge.

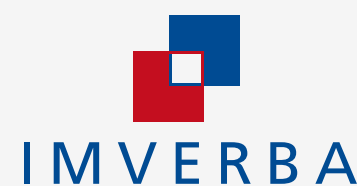
Zukunft im Visier

Und auch im privaten Bereich ist IMVERBA ein zuverlässiger Partner aller Generationen, wenn es um die persönliche Absicherung geht: Haftpflicht, die Absicherung im Krankheitsfall und bei Berufsunfähigkeit und vor allem die Altersvorsorge sind Schwerpunkte der Beratung von Privatkunden.

Mit der Gründung der IMVERBA Finanzmanagement GmbH erweiterten Dr. Walter Kuny und sein Team das Leistungsspektrum jetzt um Produkte für gewerbliche Finanzierungen, private Baufinanzierung, Leasing, Factoring, Förderdarlehen sowie Möglichkeiten der Photovoltaik-Finanzierung, die sich sowohl im gewerblichen als auch im privaten Bereich rechnen kann.

Ausgangspunkte der Arbeit von IMVERBA sind immer die aktuelle

Situation des Kunden und seine Ziele in punkto Absicherung und Finanzierung. Auf dieser Basis wird gemeinsam eine individuelle Lösung entwickelt, die mit Sorgfalt betreut und bei Bedarf immer wieder ergänzt und angepasst wird.



Und so finden Sie uns in Offenburg!

IMVERBA Versicherungsmakler GmbH
Bertha-von-Suttner-Straße 3
77654 Offenburg
Telefon +49 (0) 7 81 9 36 88-0
Telefax +49 (0) 7 81 9 36 88-88
info@imverba.de
www.imverba.de

